



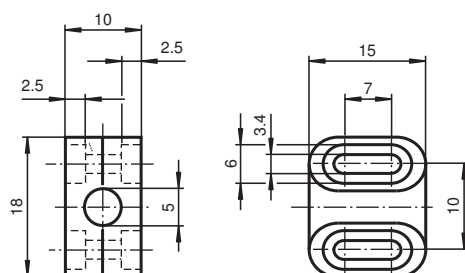
## Befestigungsflansch

### BF 5

- Halterung für alle zylinderförmigen Sensoren mit M5-Gewinde
- Einfache Montage und exakte Justierung

Befestigungsflansch, 5 mm

## Abmessungen



## Technische Daten

### Allgemeine Daten

Innendurchmesser 5 mm

### Umgebungsbedingungen

Umgebungstemperatur -25 ... 85 °C (-13 ... 185 °F)

### Mechanische Daten

Material Unterteil: PBTB (grün)  
Oberteil: PC (transparent)

Anzugsmoment Befestigungsschrauben max. 0,5 Nm

Abmessungen 15 mm x 18 mm x 10 mm