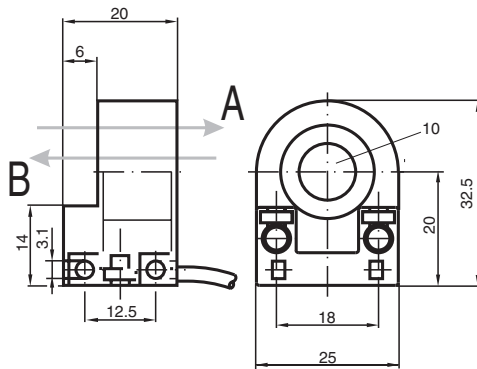


# Induktiver Ringsensor RC10-14-N3

- 10 mm Innendurchmesser
- Bistabil
- Richtungserkennung



## Abmessungen



## Technische Daten

Allgemeine Daten			
Schaltfunktion		Öffner (NC)	
Ausgangstyp		NAMUR bistabil	
Innendurchmesser		10 mm	
Messzylinder			
Durchmesser		2,5 mm	
Länge		3 mm	
Messkugel			
Material		9S20K	
Ausgangsart		2-Draht	
Kenndaten			
Nennspannung	U <sub>o</sub>	8,2 V (R <sub>i</sub> ca. 1 kΩ)	
Hysterese	H	typ. 1 %	
Verpolschutz		verpolgeschützt	
Stromaufnahme			
Durchfahrt B		3 mA	
Durchfahrt A		1 mA	
Bereitschaftsverzug	t <sub>v</sub>	≤ 5 ms	
Kenndaten funktionale Sicherheit			

Veröffentlichungsdatum: 2024-01-08 Ausgabedatum: 2024-01-08 Dateiname: 051666\_ger.pdf

Beachten Sie „Allgemeine Hinweise zu Pepperl+Fuchs-Produktinformationen“.

Pepperl+Fuchs-Gruppe  
www.pepperl-fuchs.com

USA: +1 330 486 0001  
fa-info@us.pepperl-fuchs.com

Deutschland: +49 621 776 1111  
fa-info@de.pepperl-fuchs.com

Singapur: +65 6779 9091  
fa-info@sg.pepperl-fuchs.com

**PF** PEPPERL+FUCHS

## Technische Daten

MTTF <sub>d</sub>	2144 a
Gebrauchsdauer (T <sub>M</sub> )	20 a
Diagnosedeckungsgrad (DC)	0 %
<b>Normen- und Richtlinienkonformität</b>	
Normenkonformität	
NAMUR	EN 60947-5-6:2000 IEC 60947-5-6:1999
Normen	EN 60947-5-2:2007 EN 60947-5-2/A1:2012 IEC 60947-5-2:2007 IEC 60947-5-2 AMD 1:2012
<b>Zulassungen und Zertifikate</b>	
ATEX-Zulassung	
Geräteschutzniveau Gb	PTB 99 ATEX 2128 X
FM-Zulassung	
Control Drawing	116-0165
UL-Zulassung	
	cULus Listed, General Purpose
<b>Umgebungsbedingungen</b>	
Umgebungstemperatur	-20 ... 100 °C (-4 ... 212 °F)
<b>Mechanische Daten</b>	
Anschlussart	Kabel PVC , 2 m
Aderquerschnitt	0,14 mm <sup>2</sup>
Gehäusematerial	PBT
Schutzart	IP67
Kabel	
Biegeradius	> 10 x Leitungsdurchmesser
Abmessungen	
Höhe	32,5 mm
Breite	25 mm
Länge	20 mm
<b>Allgemeine Informationen</b>	
Einsatz im explosionsgefährdeten Bereich	siehe Betriebsanleitung

## Anschluss

