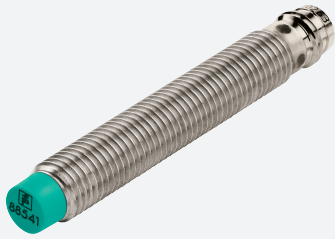


Induktiver Sensor

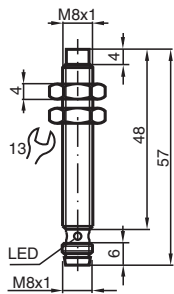
NBN2-8GM50-Z1-V3



- Basisreihe
- 2 mm nicht bündig
- 2-Draht DC



Abmessungen



Technische Daten

| Allgemeine Daten | | |
|-------------------------------------|-------|---------------------|
| Schaltfunktion | | Öffner (NC) |
| Ausgangstyp | | Zweidraht |
| Schaltabstand | s_n | 2 mm |
| Einbau | | nicht bündig |
| Ausgangspolarität | | DC |
| Gesicherter Schaltabstand | s_a | 0 ... 1,62 mm |
| Realschaltabstand | s_r | 1,8 ... 2,2 mm typ. |
| Reduktionsfaktor r_{Al} | | 0,4 |
| Reduktionsfaktor r_{Cu} | | 0,39 |
| Reduktionsfaktor r_{V2A} (1.4301) | | 0,75 |
| Ausgangsart | | 2-Draht |
| Kenndaten | | |
| Betriebsspannung | U_B | 5 ... 60 V |
| Schaltfrequenz | f | 0 ... 1200 Hz |
| Hysterese | H | 1 ... 10 typ. 5 % |
| Verpolschutz | | verpoltolerant |

Veröffentlichungsdatum: 2023-02-27 Ausgabedatum: 2023-02-27 Dateiname: 088541_ger.pdf

Beachten Sie „Allgemeine Hinweise zu Pepperl+Fuchs-Produktinformationen“.

Pepperl+Fuchs-Gruppe
www.pepperl-fuchs.com

USA: +1 330 486 0001
fa-info@us.pepperl-fuchs.com

Deutschland: +49 621 776 1111
fa-info@de.pepperl-fuchs.com

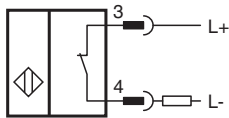
Singapur: +65 6779 9091
fa-info@sg.pepperl-fuchs.com

PEPPERL+FUCHS

Technische Daten

| | | |
|---|-------|---|
| Kurzschlusschutz | | taktend |
| Spannungsfall | U_d | $\leq 5 \text{ V}$ |
| Betriebsstrom | I_L | 2 ... 100 mA |
| kleinster Betriebsstrom | I_m | 2 mA |
| Reststrom | I_r | 0 ... 0,5 mA typ. |
| Schaltzustandsanzeige | | LED, gelb |
| Kenndaten funktionale Sicherheit | | |
| MTTF _d | | 2772 a |
| Diagnosedeckungsgrad (DC) | | 0 % |
| Normen- und Richtlinienkonformität | | |
| Normenkonformität | | |
| Normen | | EN 60947-5-2:2007 IEC 60947-5-2:2007 |
| Zulassungen und Zertifikate | | |
| UL-Zulassung | | cULus Listed, General Purpose |
| CCC-Zulassung | | Certified by China Compulsory Certification (CCC) |
| Umgebungsbedingungen | | |
| Umgebungstemperatur | | -25 ... 70 °C (-13 ... 158 °F) |
| Mechanische Daten | | |
| Anschlussart | | Gerätestecker M8 x 1 , 3-polig |
| Gehäusematerial | | Edelstahl 1.4305 / AISI 303 (V2A) |
| Stirnfläche | | PBT |
| Schutzart | | IP67 |

Anschluss



Anschlussbelegung



Adernfarben gemäß EN 60947-5-2

| | | |
|---|----|-----------|
| 1 | BN | (braun) |
| 3 | BU | (blau) |
| 4 | BK | (schwarz) |

Zubehör

| | | |
|---|---------------------|---|
|  | BF 8 | Befestigungsflansch, 8 mm |
|  | V3-WM-2M-PUR | Kabeldose M8 gewinkelt A-kodiert, 3-polig, PUR-Kabel grau |