



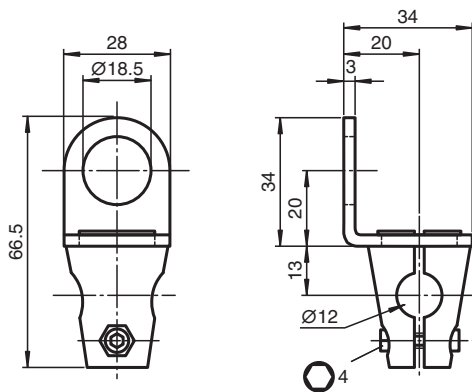
Montagehilfe

MH 01-M18

- Passend für M18-Sensoren
- Einfache und schnelle Montage

Montagehalterung für Sensoren

Abmessungen



Technische Daten

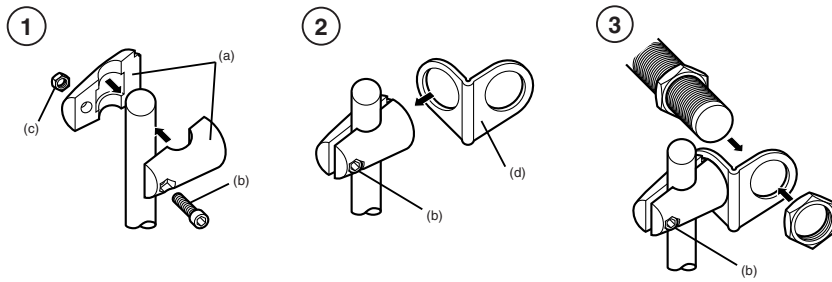
Allgemeine Daten

Innendurchmesser 18 mm

Mechanische Daten

Material Klemmzylinder: Zinkdruckguss
Haltewinkel: Stahl

Montage



Montieren Sie die beiden Schellenhälften (a) lose mit Hilfe der beiliegenden Schraube (b) und Mutter (c).

Befestigen Sie den Haltewinkel (d) und ziehen Sie anschließend die Schraube (b) soweit an, dass sich der Winkel noch drehen lässt.

Ziehen Sie nach Montage und Ausrichtung des Sensors die Schraube (b) fest.