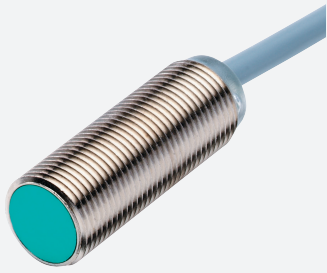


Induktiver Sensor

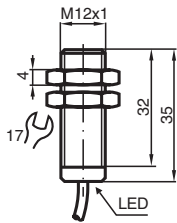
NCB4-12GM35-Z4



- 4 mm bündig
- 2-Draht DC
- Erhöhter Schaltabstand



Abmessungen



Technische Daten

Allgemeine Daten

| | | |
|-------------------------------------|-------|----------------|
| Schaltfunktion | | Schließer (NO) |
| Ausgangstyp | | Zweidraht |
| Schaltabstand | s_n | 4 mm |
| Einbau | | bündig |
| Ausgangspolarität | | DC |
| Gesicherter Schaltabstand | s_a | 0 ... 3,24 mm |
| Reduktionsfaktor r_{Al} | | 0,49 |
| Reduktionsfaktor r_{Cu} | | 0,47 |
| Reduktionsfaktor r_{V2A} (1.4301) | | 0,76 |
| Ausgangsart | | 2-Draht |

Kenndaten

| | | |
|------------------|-------|---------------|
| Betriebsspannung | U_B | 3,5 ... 30 V |
| Schaltfrequenz | f | 0 ... 1000 Hz |
| Hysterese | H | typ. 5 % |
| Verpolschutz | | verpolleitend |
| Kurzschlusschutz | | taktend |

Veröffentlichungsdatum: 2023-12-13 Ausgabedatum: 2023-12-13 Dateiname: 106983_ger.pdf

Beachten Sie „Allgemeine Hinweise zu Pepperl+Fuchs-Produktinformationen“.

Pepperl+Fuchs-Gruppe
www.pepperl-fuchs.com

USA: +1 330 486 0001
fa-info@us.pepperl-fuchs.com

Deutschland: +49 621 776 1111
fa-info@de.pepperl-fuchs.com

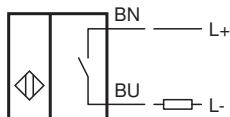
Singapur: +65 6779 9091
fa-info@sg.pepperl-fuchs.com

PF PEPPERL+FUCHS

Technische Daten

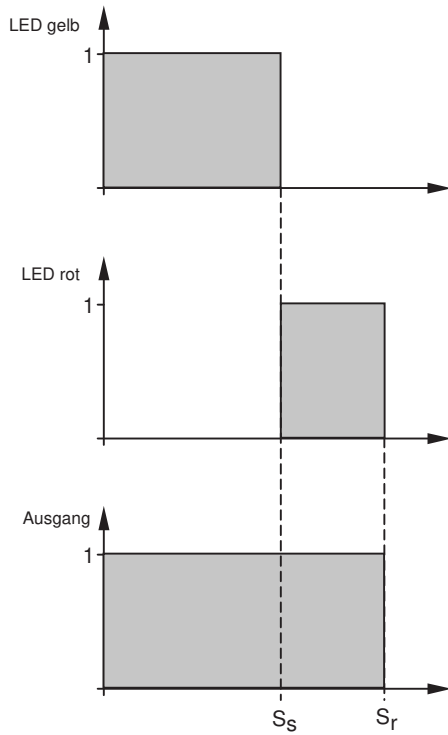
| | | |
|---|-------|---|
| Spannungsfall | U_d | $\leq 3,5 \text{ V}$ |
| Temperaturdrift | | $\pm 15\%$ |
| Betriebsstrom | I_L | 2 ... 100 mA |
| Reststrom | I_r | 0,4 ... 0,6 mA typ. 0,5 mA |
| Schaltzustandsanzeige | | LED, gelb |
| Funktionsreserve-Anzeige | | LED, rot |
| Funktionsreserve-Schaltpunkt | | 0,8 s _r ... 0,9 s _r |
| Kenndaten funktionale Sicherheit | | |
| MTTF _d | | 477 a |
| Gebrauchsdauer (T _M) | | 20 a |
| Diagnosedeckungsgrad (DC) | | 0 % |
| Normen- und Richtlinienkonformität | | |
| Normenkonformität | | |
| Normen | | EN 60947-5-2:2007 EN 60947-5-2/A1:2012 IEC 60947-5-2:2007 IEC 60947-5-2 AMD 1:2012 |
| Zulassungen und Zertifikate | | |
| UL-Zulassung | | cULus Listed, General Purpose |
| CCC-Zulassung | | Produkte, deren max. Betriebsspannung $\leq 36 \text{ V}$ ist, sind nicht zulassungspflichtig und daher nicht mit einer CCC-Kennzeichnung versehen. |
| Umgebungsbedingungen | | |
| Umgebungstemperatur | | -25 ... 70 °C (-13 ... 158 °F) |
| Lagertemperatur | | -40 ... 85 °C (-40 ... 185 °F) |
| Mechanische Daten | | |
| Anschlussart | | Kabel PVC , 2 m |
| Aderquerschnitt | | 0,34 mm ² |
| Gehäusematerial | | Messing, vernickelt |
| Stirnfläche | | PBT |
| Schutzart | | IP67 |

Anschluss



Betrieb

Beziehung zwischen Ausgangssignal/LED
 Funktion und stabilem Schaltabstand s_s /
 effektivem Schaltabstand s_r ;
 (s_s typ. 80 % von s_r)



Veröffentlichungsdatum: 2023-12-13 Ausgabedatum: 2023-12-13 Dateiname: 106983_ger.pdf

Beachten Sie „Allgemeine Hinweise zu Pepperl+Fuchs-Produktinformationen“.

Pepperl+Fuchs-Gruppe
 www.pepperl-fuchs.com

USA: +1 330 486 0001
 fa-info@us.pepperl-fuchs.com

Deutschland: +49 621 776 1111
 fa-info@de.pepperl-fuchs.com

Singapur: +65 6779 9091
 fa-info@sg.pepperl-fuchs.com