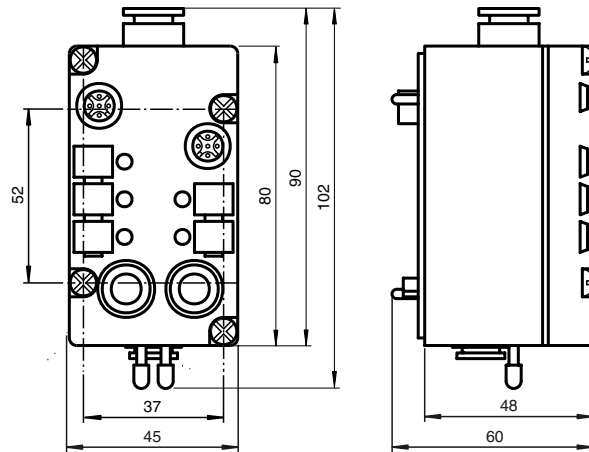
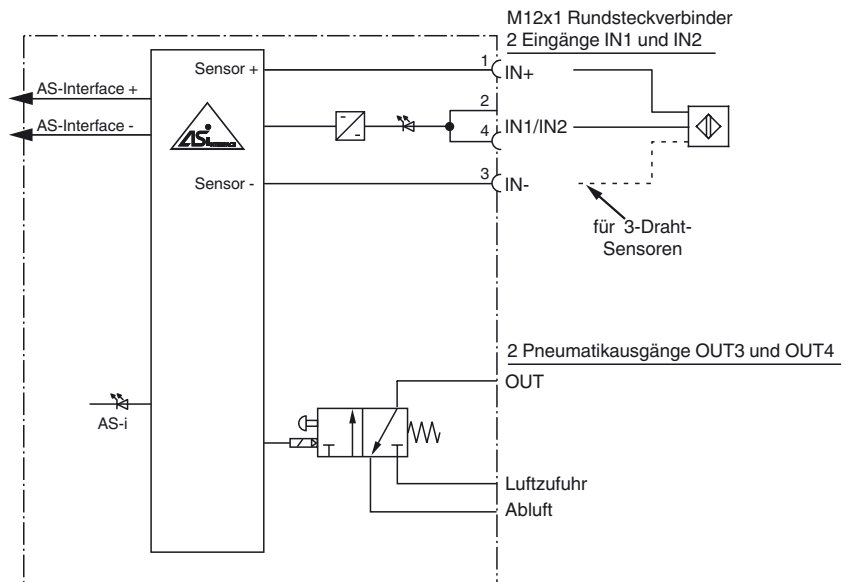




Abmessungen



Elektrischer Anschluss



Bestellbezeichnung

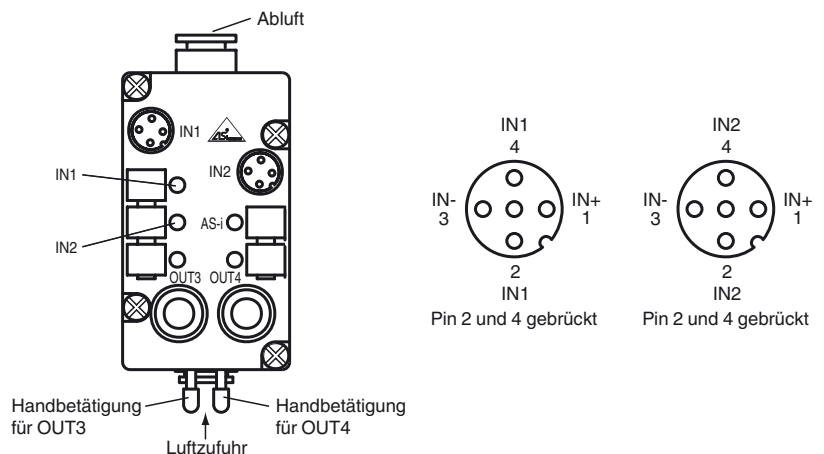
VAA-2EA-G1-ZE/P-V2A

Pneumatikmodul
2 Eingänge/2 pneumatische Ausgänge

Merkmale

- AS-Interface-Zertifikat
- Schutzart IP67
- Flach- oder Rundkabel-Anschluss (über genormtes EMS-Unterteil, nicht im Lieferumfang)
- Durchdringungstechnik bei Flachkabel
- Eingänge für 2- und 3-Draht-Sensoren
- Funktionsanzeige für Bus, Ein- und Ausgänge
- Direkter Anschluss von Pneumatikzylindern
- Edelstahlausführung, besonders geeignet für Anwendungen in der Lebensmittelindustrie
- Geführte Abluft

Anzeigen / Bedienelemente



Veröffentlichungsdatum: 2020-02-06 11:42 Ausgabedatum: 2020-02-06 107982_ger.xml

Technische Daten

Allgemeine Daten		
Slave-Typ	Standard-Slave	
Anzeigen/Bedienelemente		
LED AS-i	AS-Interface-Spannung; LED grün	
LED IN	Schaltzustand (Eingang); 2 LED gelb	
LED OUT	Schaltzustand (Ausgang); 2 LED gelb	
Elektrische Daten		
Bemessungsbetriebsspannung	U_e	29,5 ... 31,6 V aus AS-Interface
Bemessungsbetriebsstrom	I_e	≤ 45 mA (ohne Sensoren)
Eingang		
Anzahl/Typ	2 Eingänge für 2- oder 3-Drahtsensoren (PNP), DC	
Versorgung	aus AS-Interface	
Strombelastbarkeit	≤ 100 mA, kurzschlussfest	
Schaltpunkt	AUS: ≤ 1,5 mA EIN: ≥ 5 mA, ≥ 10 V	
Ausgang		
Anzahl/Typ	2 pneumatische Ausgänge mit getrennten 3/2-Wege Ventilen	
Ausgang pneumatisch		
Abluffführung	Steckverbinder	
Druckluft	2 ... 8 bar, gefilterte (5 µm), geölte oder ungeölte Druckluft	
Luftdurchsatz	400 l/min	
Richtlinienkonformität		
Elektromagnetische Verträglichkeit	Richtlinie 2014/30/EU	
	EN 62026-2:2013	
Normenkonformität		
Schutzart	EN 60529:2000	
AS-Interface	EN 62026-2:2013	
Programmierhinweise		
Profil	S-3.F	
IO-Code	3	
ID-Code	F	
ID1-Code	F	
ID2-Code	F	
Datenbit (Funktion über AS-Interface)		
	Eingang	Ausgang
D0	IN1	-
D1	IN2	-
D2	-	OUT3
D3	-	OUT4
Parameterbit (programmierbar über AS-i)		
	Funktion	
P0	nicht verwendet	
P1	nicht verwendet	
P2	nicht verwendet	
P3	nicht verwendet	
Umgebungsbedingungen		
Umgebungstemperatur	0 ... 55 °C (32 ... 131 °F)	
Lagertemperatur	-20 ... 85 °C (-4 ... 185 °F)	
Mechanische Daten		
Schutzart	IP67 nach EN 60529	
Anschluss	Durchdringungstechnik oder Klemmraum Flachkabel oder Standardrundkabel Eingänge: M12 x 1-Rundsteckverbinder Ausgänge: Schlauchsteckverbinder (8 mm)	
Masse	ca. 200 g	
Befestigung	Hutschiene oder Schraubmontage	

Funktion

Das Modul VAA-2EA-G1-ZE/P-V2A verfügt über 2 Eingänge zum Anschluss von 2- oder 3-Drahtsensoren und 2 pneumatische Ausgänge mit hohem Luftdurchsatz zur direkten Ansteuerung pneumatischer Antriebe im Feld. In das Modul sind 2 getrennte 3/2-Wege-Ventile integriert. Sowohl das Ventil als auch die an das Modul angeschlossenen Sensoren werden aus der Busleitung versorgt.

Die Sensoren werden über M12 x 1-Rundsteckverbinder an das Modul angeschlossen, die Ausgänge werden über Standard-schlauchsteckverbinder (LEGRIS LF 3000, 8 mm) mit dem Pneumatiktrieb verbunden. Für das Modul stehen verschiedene Unterteile zur Verfügung. Mit dem Unterteil U-G1F wird der Anschluss an das AS-Interface-Flachkabel realisiert, mit dem Unterteil U-G1P die Verbindung zu einem Rundkabel. Sehr häufig tritt der Fall ein, dass Ausgangs-module in Reihe mit dem Pneumatikmodul montiert werden müssen. Die Ausgänge der Ausgangsmodule werden extern mit Energie versorgt. Wird diese Energieversorgung über ein Flachkabel übertragen, tritt der Fall ein, dass im Unterteil des Pneumatikmoduls die Energieversorgungsleitung montiert werden muss. In diesem Fall ist das Unterteil U-G1FF zu verwenden. Das VAA-2EA-G1-ZE/PV2A greift dann auf die AS-Interface-Leitung, jedoch nicht auf die Energieversorgungsleitung zu.

Hinweis:

Vor Inbetriebnahme Slave-Adresse programmieren (Voreinstellung 0).

Medium: gefilterte (5 µm), geölt oder ungeölte Druckluft (2 ... 8 bar).

Warnung:

Gefährliche elektrische Spannung! Kann zu elektrischen Schlag und Verbrennungen führen. Vor Beginn der Arbeiten Anlage und Gerät spannungsfrei schalten.

Zubehör**VBP-HH1-V3.0-KIT**

AS-Interface Handheld mit Zubehör

VBP-HH1-V3.0

AS-Interface Handheld

Passende Systemkomponenten**U-G1F**

AS-Interface Modulunterteil zum Anschluss an Flachkabel (AS-Interface)

U-G1P

AS-Interface Modulunterteil zum Anschluss an Rundkabel (AS-Interface)

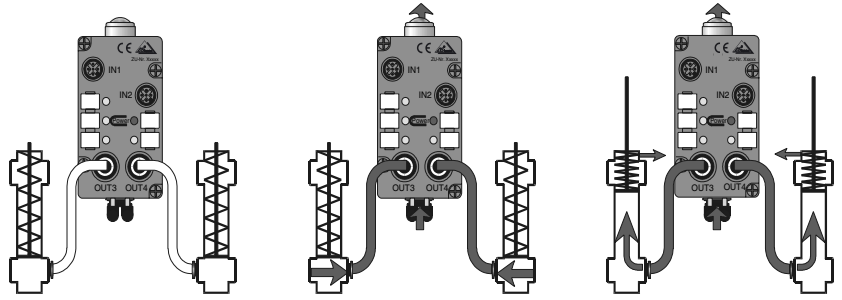
U-G1FA

AS-Interface Modulunterteil mit Adressierbuchse zum Anschluss an Flachkabel (AS-Interface)

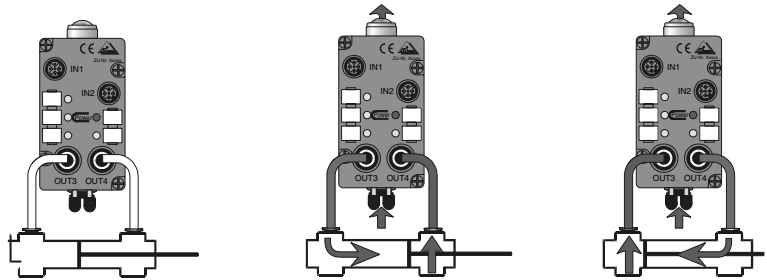
Hinweis

Beispiele für Funktionen der AS-Interface-Airbox

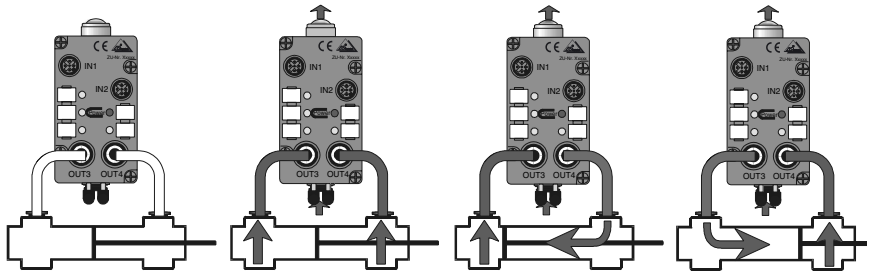
als 3/2-Wege-Ventil



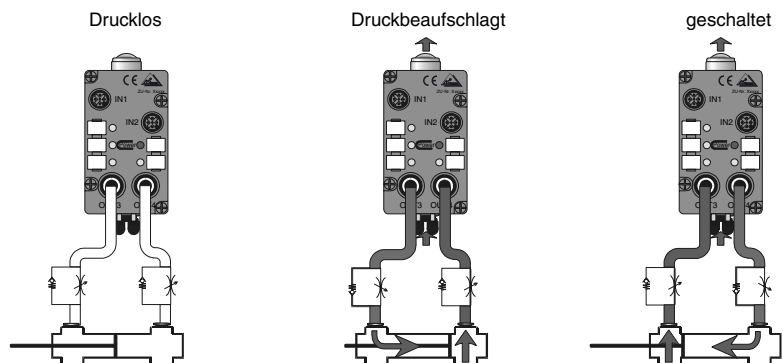
als 4/2-Wege-Ventil



als 5/2-Wege-Ventil



als 5/2-Wege-Ventil



Veröffentlichungsdatum: 2020-02-06 11:42 Ausgabedatum: 2020-02-06 107992_ger.xml