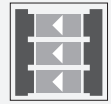


Sicherheitslichtgitter mit integrierter Auswerteeinheit

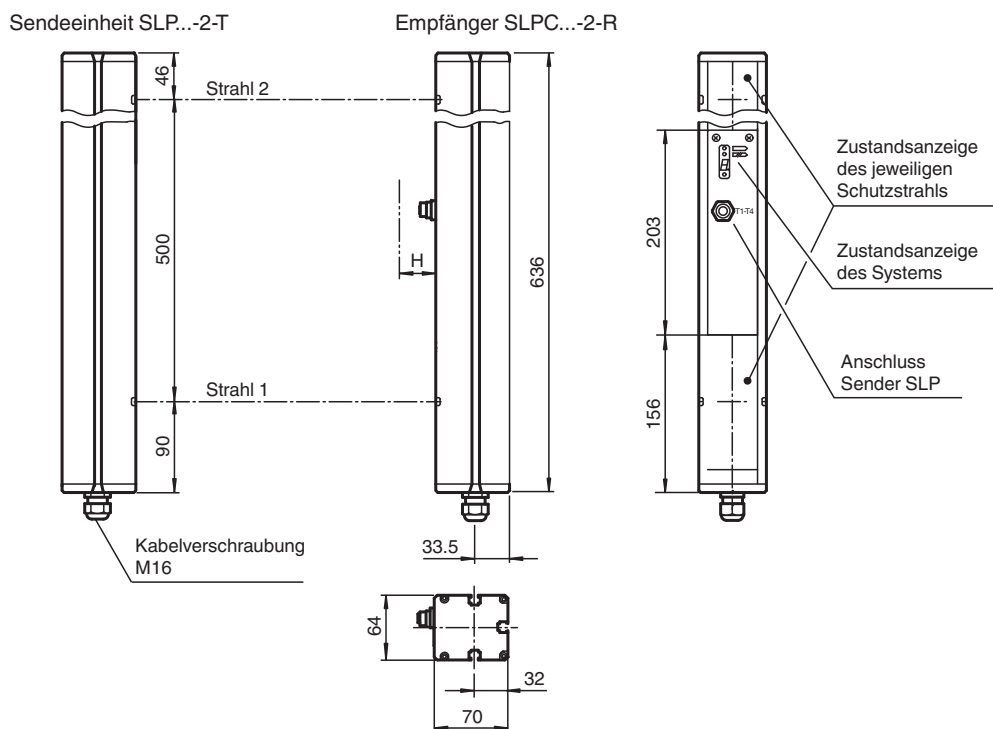


SLPC10-2

- Reichweite bis 10 m
- 2-strahlige Ausführung
- Strahlabstand 500 mm
- Selbstüberwachend (Typ 4 nach IEC/EN 61496-1)
- Rotes Sendelicht
- Mit und ohne Anlauf-/Wiederanlaufsperrung betreibbar
- Integrierter Relaismonitor
- 7-Segment-Diagnoseanzeige
- Integrierte Funktionsanzeige
- Vorausfallanzeige
- OSSD-Ausgänge als Halbleiter- oder Relaisausgänge



Abmessungen



Technische Daten

Einzelkomponenten

Sender	SLP10-2-T
Empfänger	SLPC10-2-R

Allgemeine Daten

Betriebsreichweite	0,2 ... 10 m
Lichtsender	LED
Lichtart	rot, Wechsellicht
Prüfungen	IEC/EN 61496

Veröffentlichungsdatum: 2020-06-05 Ausgabedatum: 2020-10-06 Dateiname: 111842_ger.pdf

Beachten Sie „Allgemeine Hinweise zu Pepperl+Fuchs-Produktinformationen“.

Pepperl+Fuchs-Gruppe
www.pepperl-fuchs.com

USA: +1 330 486 0001
fa-info@us.pepperl-fuchs.com

Deutschland: +49 621 776 1111
fa-info@de.pepperl-fuchs.com

Singapur: +65 6779 9091
fa-info@sg.pepperl-fuchs.com

PF PEPPERL+FUCHS

Technische Daten

Sicherheitstyp nach IEC/EN 61496		4
Kennzeichnung		CE
Hindernisgröße		statisch: 32 mm dynamisch: 50 mm (bei $v = 1,6$ m/s des Hindernisses)
Strahlabstand		500 mm
Strahlanzahl		2
Betriebsart		Anlauf-/Wiederanlaufsperr, Relaismonitor
Öffnungswinkel		$< 5^\circ$
Kenndaten funktionale Sicherheit		
Performance Level (PL)		PL e
Kategorie		Kat. 4
Gebrauchsdauer (T_M)		20 a
PFH _d		3,54 E-9
Typ		4
Anzeigen/Bedienelemente		
Diagnoseanzeige		7-Segment-Anzeige
Funktionsanzeige		LED rot: pro Empfangskanal aus: Unterbrechung, blinkt: Empfang, dauerhaft ein: Empfang mit ausreichender Funktionsreserve auf der Frontplatte: LED rot: OSSD aus, LED grün: OSSD ein
Vorausfallanzeige		LED rot neben Empfänger blinkt
Bedienelemente		10 DIP-Schalter im Klemmraum des Empfängers
Elektrische Daten		
Betriebsspannung	U_B	24 V DC -15% / +25% , galvanisch getrennt
Leerlaufstrom	I_0	max. 250 mA
Schutzklasse		III , IEC 61140
Eingang		
Betätigungsstrom		ca. 10 mA
Betätigungszeit		0,03 ... 1 s
Testeingang		Reset-Eingang für Systemtest
Funktionseingang		Relaismonitor, Anlauffreigabe
Ausgang		
Vorausfallausgang		1 PNP, $+U_B - 2$ V, max. 300 mA
Sicherheitsausgang		2 getrennte fehlersichere Halbleiterausgänge
Signalausgang		je 1 PNP, max. 300 mA für Anlaufbereitschaft, OSSD ein, OSSD aus
Schaltspannung		Betriebsspannung -2 V
Schaltstrom		max. 0,5 A
Ansprechzeit		20 ms
Konformität		
Funktionale Sicherheit		ISO 13849-1
Produktnorm		EN 61496-1 ; IEC 61496-2
Zulassungen und Zertifikate		
CE-Konformität		CE
Zulassungen		TÜV SÜD
Umgebungsbedingungen		
Umgebungstemperatur		0 ... 50 °C (32 ... 122 °F)
Lagertemperatur		-20 ... 70 °C (-4 ... 158 °F)
Relative Luftfeuchtigkeit		max. 95 %, nicht kondensierend
Mechanische Daten		
Schutzart		IP65
Anschluss		Kabelverschraubung M16 , Klemmraum mit Cage-Klemmen, M12-Steckverbinder für Sender

Veröffentlichungsdatum: 2020-06-05 Ausgabedatum: 2020-10-06 Dateiname: 111842_ger.pdf

Beachten Sie „Allgemeine Hinweise zu Pepperl+Fuchs-Produktinformationen“.

 Pepperl+Fuchs-Gruppe
www.pepperl-fuchs.com

 USA: +1 330 486 0001
fa-info@us.pepperl-fuchs.com

 Deutschland: +49 621 776 1111
fa-info@de.pepperl-fuchs.com

 Singapur: +65 6779 9091
fa-info@sg.pepperl-fuchs.com

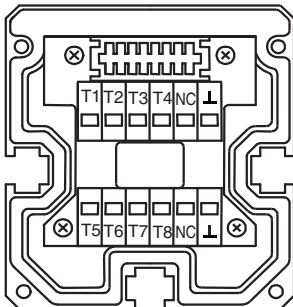
 PEPPERL+FUCHS

Technische Daten

Anschlussoptionen	Weitere Anschlussoptionen auf Anfrage: Steckverbinder DIN 43 651 Hirschmann, Sender: 6-polig+PE, Empfänger: 11-polig+PE
Material	
Gehäuse	Strangpressprofil, RAL 1021 (gelb) beschichtet
Lichtaustritt	Kunststoffscheibe
Masse	je 2300 g

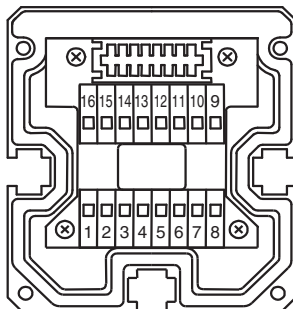
Anschluss

Sender SLP



- T1 - Sender Kanal 1
- T2 - Sender Kanal 2
- ⏚ - 0 V

Empfänger SLPC

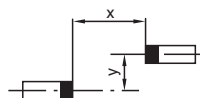
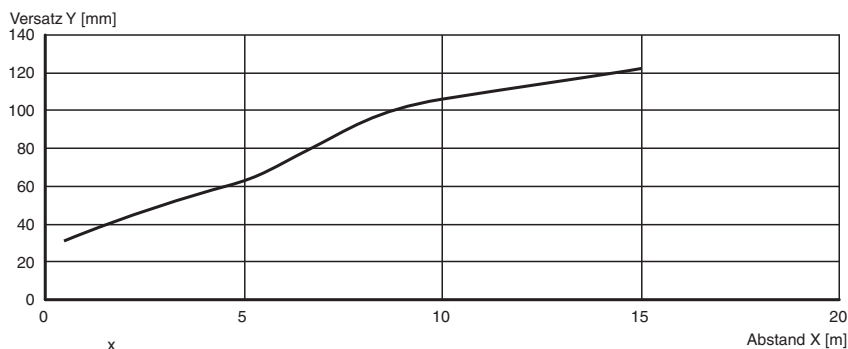


Empfänger SLPC (Halbleiterausgänge)	Empfänger SLPC/31 (Relaisausgänge)
	1 - Funktionserde 2 - 0 V 3 - 24 V
4 - N.C. 5 - - 6 - + 7 - OSSD 1 8 - OSSD 2	 4 5 6 7 8
	9 - Eingang Relaismonitor 10 - Eingang Anlauffreigabe 11 - Eingang Reset 12 - PNP-Ausgang Verschmutzung 13 - N.C. 14 - PNP-Ausgang Anlaufbereitschaft 15 - PNP-Ausgang Meldung OSSD AUS 16 - PNP-Ausgang Meldung OSSD EIN

Kennlinie

Charakteristische Ansprechkurve

SLP10-x / SLPC10-x / SLPCM10-x



Veröffentlichungsdatum: 2020-06-05 Ausgabedatum: 2020-10-06 Dateiname: 111842_ger.pdf

Beachten Sie „Allgemeine Hinweise zu Pepperl+Fuchs-Produktinformationen“.

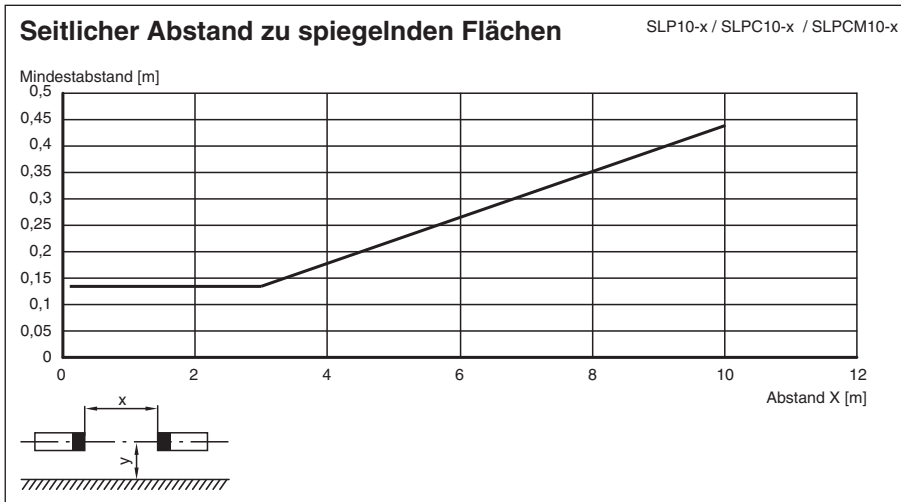
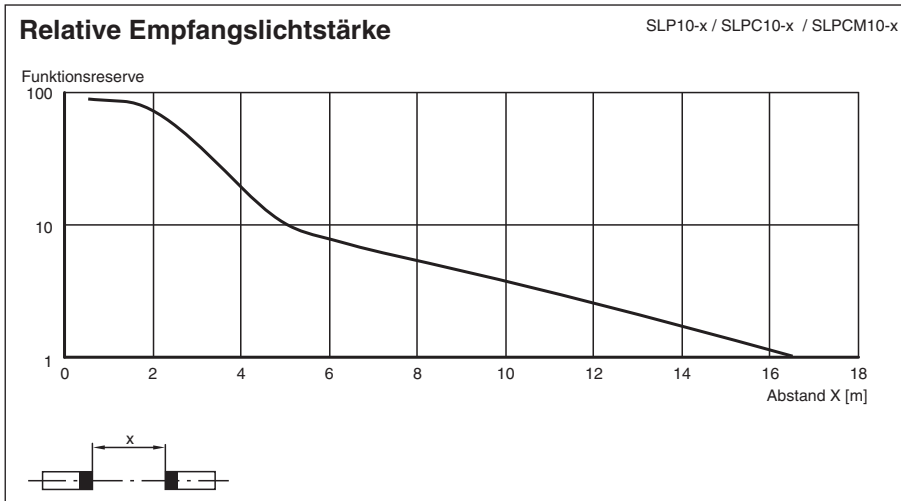
Pepperl+Fuchs-Gruppe
www.pepperl-fuchs.com

USA: +1 330 486 0001
fa-info@us.pepperl-fuchs.com

Deutschland: +49 621 776 1111
fa-info@de.pepperl-fuchs.com

Singapur: +65 6779 9091
fa-info@sg.pepperl-fuchs.com

PF PEPPERL+FUCHS



Zubehör

	PG SLP-2	Schutzgläser für Serie SLP
--	-----------------	----------------------------

Veröffentlichungsdatum: 2020-06-05 Ausgabedatum: 2020-10-06 Dateiname: 111842_ger.pdf

Beachten Sie „Allgemeine Hinweise zu Pepperl+Fuchs-Produktinformationen“.

Pepperl+Fuchs-Gruppe
www.pepperl-fuchs.com

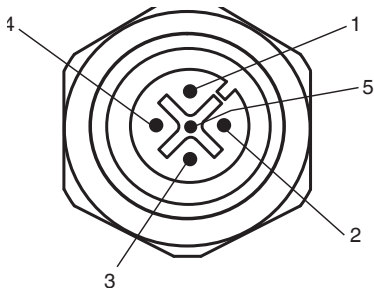
USA: +1 330 486 0001
fa-info@us.pepperl-fuchs.com

Deutschland: +49 621 776 1111
fa-info@de.pepperl-fuchs.com

Singapur: +65 6779 9091
fa-info@sg.pepperl-fuchs.com

Zusatzinformationen

Buchsenbelegung auf der Gerätevorderseite



Sendersteuerung T1 - T4

Buchse	Funktion
1	Sender Kanal 1
2	Sender Kanal 2
3	0 V

Systemzubehör

- Befestigungs-Set MS SLP
- Profilausrichthilfe PA SLP/SLC
- Laserausrichthilfe BA SLP
- Bodenständer UC SLP/SLC
- Gehäuse für Bodenständer
Enclosure UC SLP/SLC
- Anfahrerschutz
Damping UC SLP/SLC
- Umlenkspiegel für mehrseitige Absicherung SLP-2-M