

Schreib-/Lesestation

IPT1-FP

- Mit integrierter Auswertung
- Serielle Schnittstellen und Feldbusschnittstellen durch Unterteil wählbar
- Leseabstand bis 100 mm
- Schreibabstand bis 50 mm
- 3 LEDs zur Funktionsanzeige
- Schutzart IP67
- Optimierte Lesegeschwindigkeit für Fixcodes
- Zum Beschreiben von IPC11 geeignet

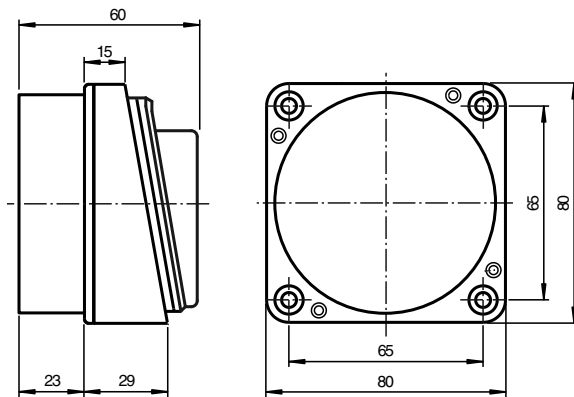
Schreib-/Lesestation LF, vollständig konfektioniert als Konfigurations- und Teststation



Funktion

Die Schreib-/Lesestation IPT1-FP wird in Verbindung mit einem Unterteil eingesetzt, das die Schnittstelle zum Anschluss an einen Rechner enthält. Durch die Wahl des Unterteils stehen sowohl serielle Schnittstellen als auch Feldbusschnittstellen zur Verfügung. Das Gesamtgerät hat die Auswertung integriert und ermöglicht einen einfachen Systemaufbau. Durch Schutzart IP67 kann das Gerät direkt im Feld montiert werden.

Abmessungen



Veröffentlichungsdatum: 2022-12-15 Ausgabedatum: 2022-12-15 Dateiname: 183956_ger.pdf

Technische Daten

Allgemeine Daten










Betriebsfrequenz	125 kHz
Übertragungsrate	2 kBit/s
Arbeitsabstand	maximal: 100 mm
UL File Number	E87056

Beachten Sie „Allgemeine Hinweise zu Pepperl+Fuchs-Produktinformationen“.

Technische Daten

Anzeigen/Bedienelemente		
LED grün		Power on
LED gelb		IPC erkannt
LED rot		Busfehler (bei Verwendung von Feldbus-Schnittstellen)
Elektrische Daten		
Bemessungsbetriebsspannung	U_e	20 ... 30 V DC , Welligkeit 10 % _{SS} , PELV
Leistungsaufnahme	P_0	max. 5 W , in Verbindung mit Unterteil
Galvanische Trennung		
Betriebsspannung/Schnittstelle		Funktionsisolierung nach DIN EN 50178, Bemessungsisolationsspannung 50 V _{eff}
Mag. Feldstärke		< 27,3 dB μ A/m bei 10 m
Schnittstelle		
Physikalisch		Typ der Schnittstelle ist abhängig vom verwendeten Unterteil
Richtlinienkonformität		
Funkanlagen		
Richtlinie 2014/53/EU		EN 301489-1 EN 300330 EN 62368-1
RoHS		
Richtlinie 2011/65/EU (RoHS)		IEC/EN 63000
Normenkonformität		
RFID		ISO/IEC 18000-2
Umgebungsbedingungen		
Umgebungstemperatur		-25 ... 70 °C (-13 ... 158 °F)
Lagertemperatur		-40 ... 85 °C (-40 ... 185 °F)
Mechanische Daten		
Schutzart		IP67 nach EN 60529, mit Unterteil
Material		
Gehäuse		PBT

Passende Systemkomponenten

	U-P3-RX	Unterteil mit seriellen Schnittstellen RS 232 und RS 485
	U-P3-R4	Unterteil mit adressierbarer serieller Schnittstelle RS 485
	U-P3-R4-V15	Unterteil mit adressierbarer serieller Schnittstelle RS 485
	U-P6-B5	Unterteil für INTERBUS
	U-P6-B5-V	Unterteil für INTERBUS, Steckanschluss
	U-P6-B6	Unterteil für PROFIBUS DP
	U-P6-B6-V15B	Unterteil für PROFIBUS DP, Steckanschluss
	U-P6V4A-B6	Unterteil für PROFIBUS DP, Edelstahlausführung
	U-P3V4A-RX	Unterteil mit seriellen Schnittstellen RS 232 und RS 485, Edelstahlausführung V4A

Veröffentlichungsdatum: 2022-12-15 Ausgabedatum: 2022-12-15 Dateiname: 183956_ges.pdf

Beachten Sie „Allgemeine Hinweise zu Pepperl+Fuchs-Produktinformationen“.

 Pepperl+Fuchs-Gruppe
www.pepperl-fuchs.com

 USA: +1 330 486 0001
fa-info@us.pepperl-fuchs.com

 Deutschland: +49 621 776 1111
fa-info@de.pepperl-fuchs.com

 Singapur: +65 6779 9091
fa-info@sg.pepperl-fuchs.com

 **PEPPERL+FUCHS**