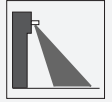




Radarsensor

RMS-M



- Premium-Radar-Bewegungsmelder mit Basisfunktionalität
- Sichere Bewegungsdetektion von Personen und Fahrzeugen
- Einfachste Einstellung des Erfassungsfeldes
- Einfach programmierbar

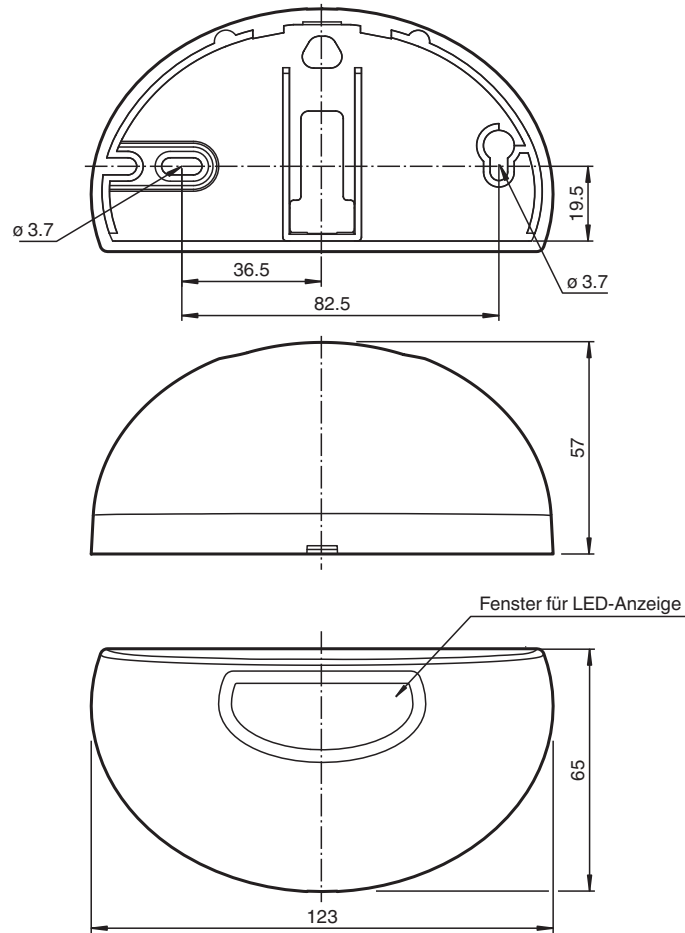
Premium-Radar-Bewegungsmelder mit Basisfunktionalität, Erfassungsbereich 4,5 m x 2 m, Montagehöhe max. 4 m, Gehäusefarbe schwarz, Relaisausgang, Kabelanschluss



Funktion

Mit den Radarsensoren der Serie RMS-M kann extrem flexibel eine effektive Öffnung von Tür oder Tor realisiert werden. Bei den RC-Varianten können Parameter per Fernbedienung eingestellt werden. Modernste Mikrocontrollerauswertung gewährleistet unterschiedliche Feldgrößen und den universellen Einsatz auch bei schwierigen Einsatzbedingungen. Ein integrierter Mikroprozessor mit 24 GHz-Radartechnologie sorgt für hohe Zuverlässigkeit auch unter schwierigen Einsatzbedingungen. Weiterhin bietet der Sensor zwei einstellbare Erfassungsfelder und unterschiedliche Betriebsarten, eine Montagehöhe von bis zu 4 m und arbeitet in einem Temperaturbereich von -20 ... +60 °C.

Abmessungen



Technische Daten

Allgemeine Daten

| | |
|---------------------------|--|
| Erfassungsbereich | breit 2000 x 4500 mm (TxB) bei 2200 mm Montagehöhe und 30° Neigungswinkel schmal 4500 x 2000 (TxB) bei 2200 mm Montagehöhe und 30° Neigungswinkel |
| Funktionsprinzip | Mikrowellenmodul |
| Detektionsgeschwindigkeit | min. 0,1 m/s |
| Einstellwinkel | 0 ... 40 ° in 5 ° Schritten |
| Arbeitsfrequenz | 24,15 ... 24,25 GHz K-Band |
| Betriebsart | Radar-Bewegungsmelder |
| Sendeleistung (EIRP) | < 20 dBm |

Kenndaten funktionale Sicherheit

| | |
|----------------------------------|-------|
| MTTF _d | 850 a |
| Gebrauchsdauer (T _M) | 20 a |
| Diagnosedeckungsgrad (DC) | 0 % |

Anzeigen/Bedienelemente

| | |
|------------------|---|
| Funktionsanzeige | LED rot/grün |
| Bedienelemente | Potentiometer und Programmier Taste für Einstellung: Schaltungsart, Abfallzeit, Ansprechzeit, Störverhalten |
| Bedienelemente | Empfindlichkeitseinsteller |

Elektrische Daten

| | | |
|-------------------|----------------|---------------------------------|
| Betriebsspannung | U _B | 12 ... 36 V DC , 12 ... 24 V AC |
| Leerlaufstrom | I ₀ | ≤ 50 mA bei 24 V DC |
| Leistungsaufnahme | P ₀ | ≤ 1 W |

Ausgang

Veröffentlichungsdatum: 2020-10-08 Ausgabedatum: 2020-10-08 Dateiname: 184361_ges.pdf

Beachten Sie „Allgemeine Hinweise zu Pepperl+Fuchs-Produktinformationen“.

Pepperl+Fuchs-Gruppe
www.pepperl-fuchs.com

USA: +1 330 486 0001
fa-info@us.pepperl-fuchs.com

Deutschland: +49 621 776 1111
fa-info@de.pepperl-fuchs.com

Singapur: +65 6779 9091
fa-info@sg.pepperl-fuchs.com

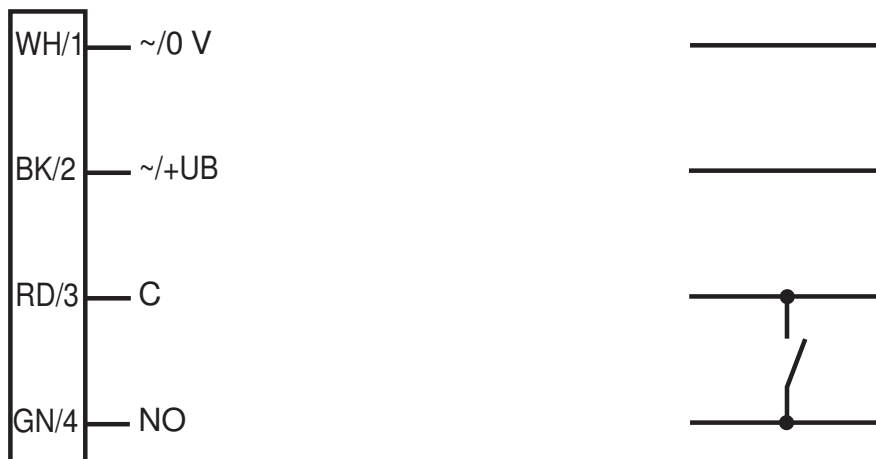
PF PEPPERL+FUCHS

Technische Daten

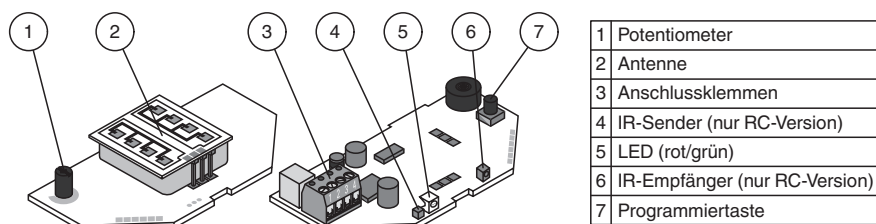
| | | |
|------------------------------------|------------------|---|
| Schaltungsart | | aktiv/passiv |
| Signalausgang | | Relais |
| Schaltspannung | | max. 48 V AC / 48 V DC |
| Schaltstrom | | max. 0,5 A AC / 1 A DC |
| Schaltleistung | | max. 24 W / 60 VA |
| Abfallzeit | t _{off} | 0,2 ... 10 s einstellbar (Werkseinstellung 1 s) |
| Zulassungen und Zertifikate | | |
| CE-Konformität | | 2014/53/EU Dieses Gerät darf in allen Ländern der Europäischen Gemeinschaft betrieben werden. In anderen Ländern sind die zutreffenden nationalen Bestimmungen zu beachten. |
| FCC-Zulassung | | Nein - Der Betrieb in Nordamerika ist nicht zulässig. |
| Umgebungsbedingungen | | |
| Betriebstemperatur | | -20 ... 60 °C (-4 ... 140 °F) |
| Lagertemperatur | | -30 ... 70 °C (-22 ... 158 °F) |
| Relative Luftfeuchtigkeit | | max. 90 % nicht kondensierend |
| Mechanische Daten | | |
| Montagehöhe | | max. 4000 mm |
| Schutzart | | IP54 |
| Anschluss | | Steckschraubklemmen 4-polig , 5 m Anschlusskabel im Lieferumfang enthalten |
| Material | | |
| Gehäuse | | ABS, anthrazit |
| Masse | | 120 g |
| Abmessungen | | 123 mm x 65 mm x 57 mm |
| Passende Serien | | |
| Serie | | RMS |

Anschlussbelegung

Option:



Aufbau





Veröffentlichungsdatum: 2020-10-08 Ausgabedatum: 2020-10-08 Dateiname: 184361_ger.pdf

Beachten Sie „Allgemeine Hinweise zu Pepperl+Fuchs-Produktinformationen“.

Anwendung



Zubehör

| | | |
|---|---------------------------------|---|
|  | RMS Weather Cap | Wetterhaube für Radarsensoren der Serie RMS für die Decken- und Wandmontage |
|  | RMS/RaDec Ceiling Kit wh | Deckenmontage-Kit für Radarsensoren der Serie RMS und RaDec |

Veröffentlichungsdatum: 2020-10-08 Ausgabedatum: 2020-10-08 Dateiname: 184361_ger.pdf

Beachten Sie „Allgemeine Hinweise zu Pepperl+Fuchs-Produktinformationen“.

Pepperl+Fuchs-Gruppe
www.pepperl-fuchs.com

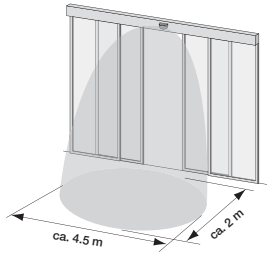
USA: +1 330 486 0001
fa-info@us.pepperl-fuchs.com

Deutschland: +49 621 776 1111
fa-info@de.pepperl-fuchs.com

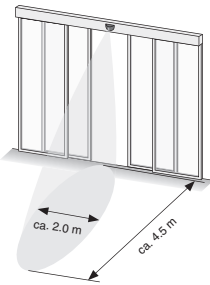
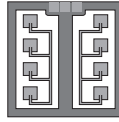
Singapur: +65 6779 9091
fa-info@sg.pepperl-fuchs.com

Erfassungsbereich

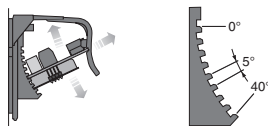
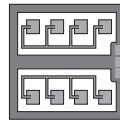
Montagehinweise



Montagehöhe 2200 mm / Winkel Erfassungsfeld 30°
Position der Antenne:



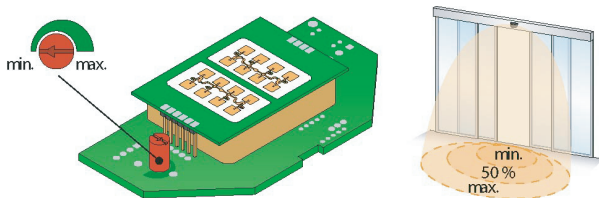
Montagehöhe 2200 mm / Winkel Erfassungsfeld 30°
Position der Antenne:



Das Erfassungsfeld ist in 5 Schritten von 0 bis 40° schwenkbar. Die Leiterplatte kann schräg eingesetzt werden.

Einstellungen der Empfindlichkeit

Mit dem Empfindlichkeitspotentiometer kann die Größe des Erfassungsfeldes verändert werden.



Funktionsanzeige

- | | |
|-----------------------|---|
| LED grün | Betriebsbereitschaft |
| LED rot | Relais aktiv |
| LED grün blinkend | Befehl empfangen |
| LED rot blinkend | Fehler |
| LED grün/rot blinkend | Initialisierung (für ca. 10 s nach dem Einschalten) |

Zubehör

Weiteres Zubehör finden Sie im Internet unter www.pepperl-fuchs.com

Funktionsprinzip

Radarsensoren sind Mikrowellenscanner und nutzen das Prinzip des Doppler-Radars. Wichtigste Voraussetzung für die Radarerkenntnis ist die Bewegung des zu detektierenden Objekts. Die Radarsensoren senden Mikrowellen einer bestimmten Frequenz aus, um Personen und größere Gegenstände zu erfassen,

Veröffentlichungsdatum: 2020-10-08 Ausgabedatum: 2020-10-08 Dateiname: 184361_ger.pdf

Beachten Sie „Allgemeine Hinweise zu Pepperl+Fuchs-Produktinformationen“.

Pepperl+Fuchs-Gruppe
www.pepperl-fuchs.com

USA: +1 330 486 0001
fa-info@us.pepperl-fuchs.com

Deutschland: +49 621 776 1111
fa-info@de.pepperl-fuchs.com

Singapur: +65 6779 9091
fa-info@sg.pepperl-fuchs.com

die sich mit Geschwindigkeiten zwischen 100 mm/Sek. und 5 m/Sek. bewegen.

Die vom Sender ausgestrahlten Mikrowellen werden vom Boden und andere Flächen auf den Empfänger zurückreflektiert. Erfolgt keine Bewegung in der zu überwachenden Zone, sind Sender- und Empfangsfrequenz identisch. Es erfolgt keine Detektion. Bewegen sich Personen, Tiere oder Gegenstände in der zu überwachenden Zone, ändert sich die reflektierte Frequenz und löst damit eine Detektion aus.

Auf der Basis der neuesten 24 GHz-Technologie mit integrierter Mikroprozessorsteuerung sorgen sie für hohe Zuverlässigkeit auch unter schwierigen Einsatzbedingungen. Die 24 GHz-Frequenz im sogenannten K-Band ist von der CETECOM weltweit für dieses Anwendungsfeld reserviert.

Anwendung

- Öffnungsimpulsgeber für Automatiktüren und -tore
- Vorraumüberwachung an Automatiktüren und Aufzügen
- Bewegungsmelder für Personen und Objekte
- Impulsgeber für Fahrtreppen
- Öffnungsimpulsgeber für Schranken in Eingangsbereichen