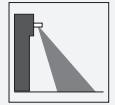




Aktiv-Infrarot-Lichttaster

AIR30-8-HW-2500-3767/38a/76a



- Einstrahliger Lichttaster
- Einsetzbar zur Überwachung von Haupt- und Nebenschliesskanten
- Genaue Strahlausrichtung durch fein gebündelten Lichtstrahl
- Betriebsart Hintergrundauswertung: Verwendet den Hintergrund als Referenz zur Erfassung schwieriger Objekte
- Version mit vormontiertem Unterputz-Einbaurahmen
- Allspannungsversion

Einstrahlige Lichttaster mit fein gebündeltem Lichtstrahl zur Überwachung von Haupt- und Nebenschließkanten



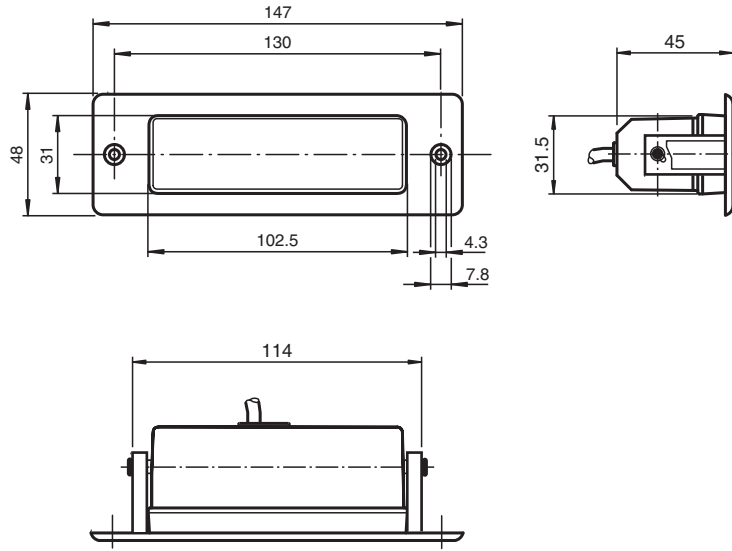
Funktion

AIR30 ist eine Serie von Aktiv-Infrarot-Lichttastern mit sehr guten optischen Eigenschaften zur Überwachung von Schließkanten verschiedenster Türsysteme. Die vielfältigen Gehäuse- und Befestigungsarten erlauben eine Anpassung an unterschiedlichste Montagebedingungen.

Anwendung

- Überwachung von Schließkanten und Quetschkanten an Drehflügeltüren und Karusselltüren
- Türüberwachung im öffentlichen Nahverkehr (ÖPNV)

Abmessungen



Technische Daten

Allgemeine Daten

Tastbereich min.	100 ... 1000 mm
Tastbereich max.	100 ... 2500 mm
Lichtsender	IRED
Lichtart	infrarot, Wechsellicht
Schwarz-Weiß-Differenz (6%/90%)	≤ 400 mm im Abstand von 2000 mm
Sendefrequenz	1800 Hz
Betriebsart	Hintergrundauswertung
Lichtfleckdurchmesser	50 mm bei Tastweite 2000 mm
Öffnungswinkel	ca. 1,4 °
Mitgeliefertes Zubehör	Unterputz-Einbaurahmen für Sensoren der Serien AIR30 und PROSCAN (vormontiert)

Kenndaten funktionale Sicherheit

MTTF _d	1050 a
Gebrauchsdauer (T _M)	20 a
Diagnosedeckungsgrad (DC)	90 %

Anzeigen/Bedienelemente

Funktionsanzeige	LED rot: leuchtet bei aktivem Ausgang
Bedienelemente	Tastweiteneinsteller, Hell-/Dunkelumschalter
Werkseinstellung	hellschaltend

Elektrische Daten

Betriebsspannung	U _B	10 ... 48 V DC / 11 ... 36 V AC
Leerlaufstrom	I ₀	100 mA

Veröffentlichungsdatum: 2023-04-04 Ausgabedatum: 2023-04-04 Dateiname: 200255_ger.pdf

Beachten Sie „Allgemeine Hinweise zu Pepperl+Fuchs-Produktinformationen“.

Pepperl+Fuchs-Gruppe
www.pepperl-fuchs.com

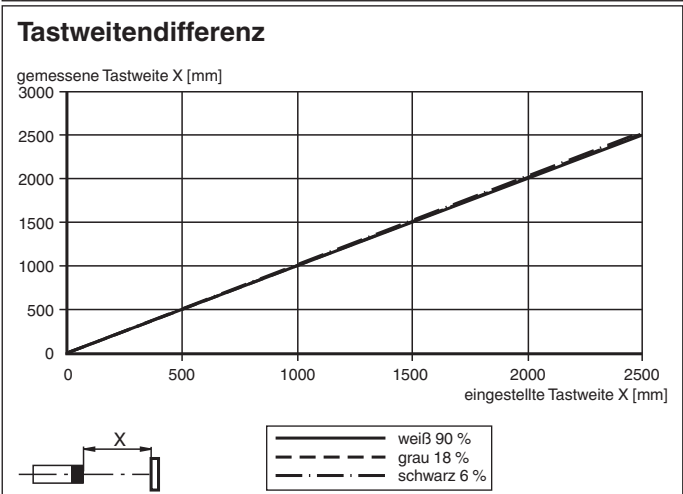
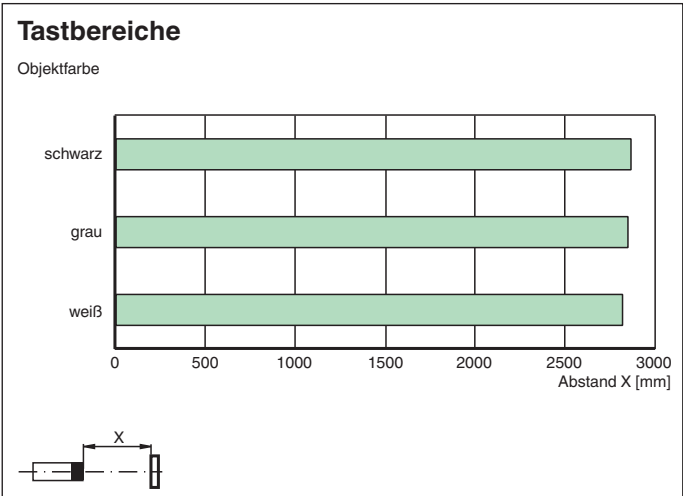
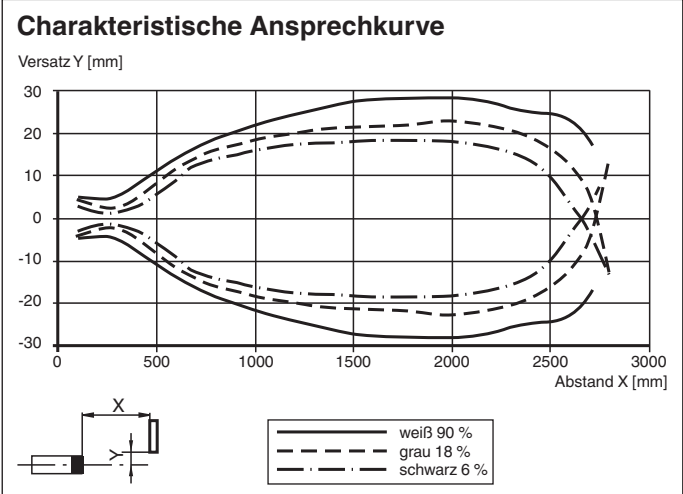
USA: +1 330 486 0001
fa-info@us.pepperl-fuchs.com

Deutschland: +49 621 776 1111
fa-info@de.pepperl-fuchs.com

Singapur: +65 6779 9091
fa-info@sg.pepperl-fuchs.com

PF PEPPERL+FUCHS

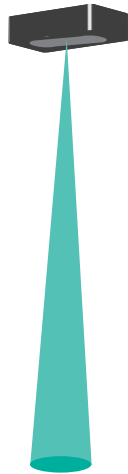
Kennlinie





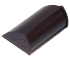
Veröffentlichungsdatum: 2023-04-04 Ausgabedatum: 2023-04-04 Dateiname: 200255_ger.pdf

Beachten Sie „Allgemeine Hinweise zu Pepperl+Fuchs-Produktinformationen“.

Anwendung



Zubehör

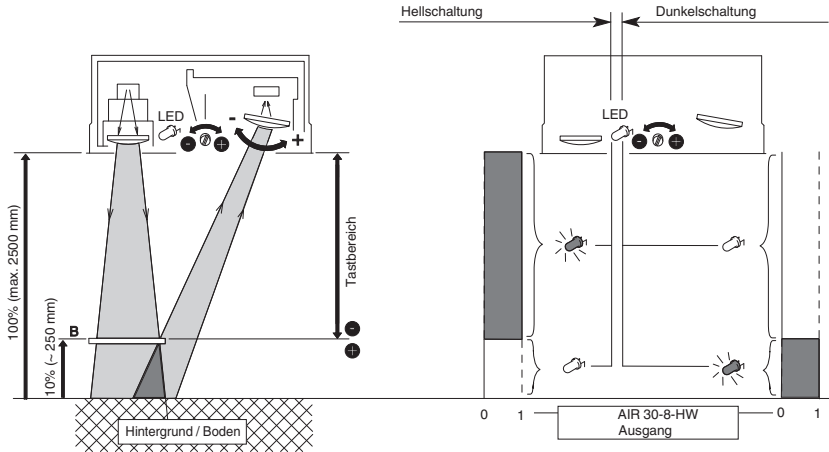
	UP-Einbaurahmen	Unterputz-Einbaurahmen für Sensoren der Serien AIR30 und PROSCAN
	Flush Mounting AIR30	Einbaudeckel für Sensoren der Serie AIR30
	Wetterhaube AIR30	Wetterhaube für Serie AIR30

Funktionsprinzip

Aktiv-Infrarot-Lichttaster erfassen Personen und Gegenstände nach dem Triangulationsprinzip mit kurzwelliger Infrarotstrahlung. Ein Schaltsignal wird ausgelöst, wenn der ausgesendete Infrarot-Lichtstrahl innerhalb des eingestellten Tastbereiches von einem Objekt reflektiert wird. In der Betriebsart Hintergrundauswertung wird dabei der Hintergrund (z.B. Boden) als Reflektor verwendet.

Dadurch können auch spiegelnde oder glänzende Objekte, wie z.B. Fahrzeuge und Objekte dicht an der Oberfläche sicher und lückenlos erfasst werden.

Funktionsprinzip
Hintergrund-Auswertung Objekt im Tastfeld:



Veröffentlichungsdatum: 2023-04-04 Ausgabedatum: 2023-04-04 Dateiname: 200255_ger.pdf

Beachten Sie „Allgemeine Hinweise zu Pepperl+Fuchs-Produktinformationen“.

Pepperl+Fuchs-Gruppe
 www.pepperl-fuchs.com

USA: +1 330 486 0001
 fa-info@us.pepperl-fuchs.com

Deutschland: +49 621 776 1111
 fa-info@de.pepperl-fuchs.com

Singapur: +65 6779 9091
 fa-info@sg.pepperl-fuchs.com