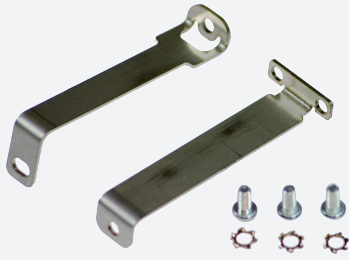


# Montagehilfe OMH-SLCT-02

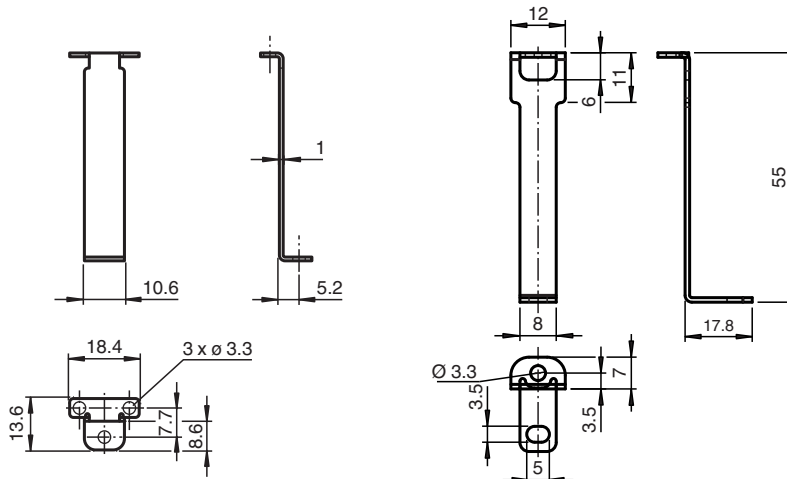


- Haltewinkel
- Einfache und schnelle Montage

Fixierhilfe für OMH-SLCT-01



## Abmessungen



## Technische Daten

### Mechanische Daten

Material	Edelstahl
Masse	ca. 12 g
Befestigung	Befestigungsmaterial inklusive
<b>Passende Serien</b>	
Safety Serie	SLCT SLCS

Veröffentlichungsdatum: 2020-07-31 Ausgabedatum: 2020-10-06 Dateiname: 208707\_ger.pdf

Beachten Sie „Allgemeine Hinweise zu Pepperl+Fuchs-Produktinformationen“.

Pepperl+Fuchs-Gruppe  
www.pepperl-fuchs.com

USA: +1 330 486 0001  
fa-info@us.pepperl-fuchs.com

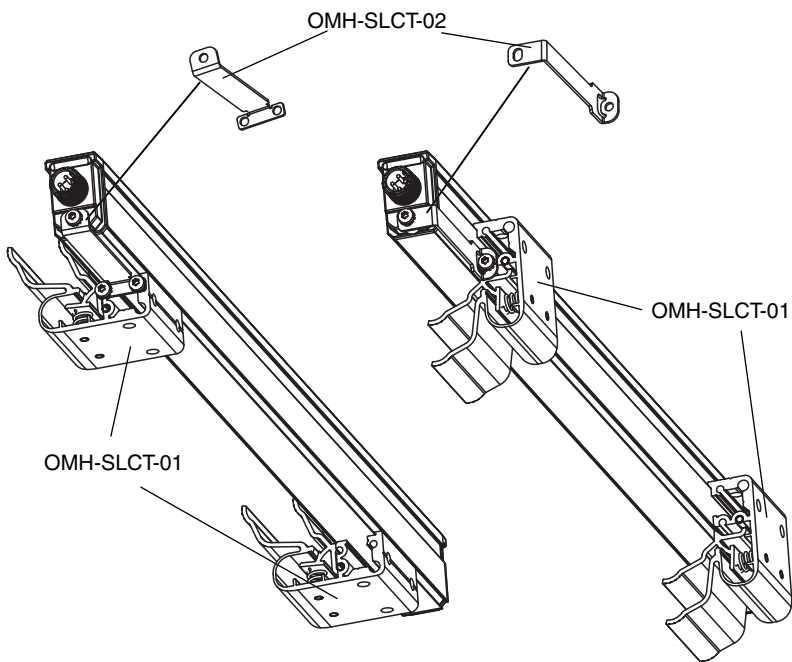
Deutschland: +49 621 776 1111  
fa-info@de.pepperl-fuchs.com

Singapur: +65 6779 9091  
fa-info@sg.pepperl-fuchs.com

**PF** PEPPERL+FUCHS

**Montagehinweis**

**Rückseitige und seitliche Montage.**



Veröffentlichungsdatum: 2020-07-31 Ausgabedatum: 2020-10-06 Dateiname: 208707\_ger.pdf

Beachten Sie „Allgemeine Hinweise zu Pepperl+Fuchs-Produktinformationen“.

Pepperl+Fuchs-Gruppe  
www.pepperl-fuchs.com

USA: +1 330 486 0001  
fa-info@us.pepperl-fuchs.com

Deutschland: +49 621 776 1111  
fa-info@de.pepperl-fuchs.com

Singapur: +65 6779 9091  
fa-info@sg.pepperl-fuchs.com

**PEPPERL+FUCHS**