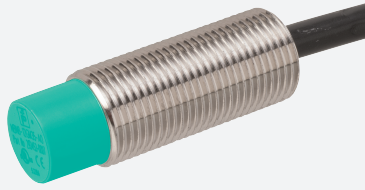


Induktiver Sensor

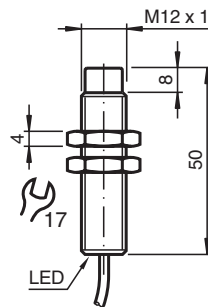
NBN7-12GM50-E3-M



- 7 mm nicht bündig
- Erweiterter Temperaturbereich
-40 ... +85 °C
- Erhöhte Störfestigkeit 100 V/m
- E1-Typgenehmigung
- Mit erhöhter Dichtigkeit, Schutzart IP68 / IP69K
- Hohe Resistenz gegen Schock und Vibration



Abmessungen



Technische Daten

| Allgemeine Daten | | |
|-------------------------------------|-------|-----------------|
| Schaltfunktion | | Öffner (NC) |
| Ausgangstyp | | PNP |
| Schaltabstand | s_n | 7 mm |
| Einbau | | nicht bündig |
| Ausgangspolarität | | DC |
| Gesicherter Schaltabstand | s_a | 0 ... 5,67 mm |
| Reduktionsfaktor r_{AI} | | 0,5 |
| Reduktionsfaktor r_{Cu} | | 0,35 |
| Reduktionsfaktor r_{V2A} (1.4301) | | 0,7 |
| Reduktionsfaktor r_{Ms} | | 0,5 |
| Ausgangsart | | 3-Draht |
| Kenndaten | | |
| Betriebsspannung | U_B | 5 ... 60 V |
| Schaltfrequenz | f | 0 ... 1500 Hz |
| Hysterese | H | typ. 5 % |
| Verpolschutz | | verpolgeschützt |

Veröffentlichungsdatum: 2022-05-23 Ausgabedatum: 2022-05-23 Dateiname: 240159_ger.pdf

Beachten Sie „Allgemeine Hinweise zu Pepperl+Fuchs-Produktinformationen“.

Pepperl+Fuchs-Gruppe
www.pepperl-fuchs.com

USA: +1 330 486 0001
fa-info@us.pepperl-fuchs.com

Deutschland: +49 621 776 1111
fa-info@de.pepperl-fuchs.com

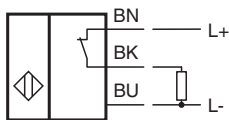
Singapur: +65 6779 9091
fa-info@sg.pepperl-fuchs.com

PF PEPPERL+FUCHS

Technische Daten

| | | |
|---|-----------|--|
| Kurzschlusschutz | | taktend |
| Induktionsschutz | | ja |
| Einschaltimpulsunterückung | | ja |
| Spannungsfall | U_d | $\leq 2 \text{ V}$ |
| Bemessungsisolationsspannung | U_{BIS} | 60 V |
| Betriebsstrom | I_L | 0 ... 200 mA |
| Reststrom | I_r | 0 ... 0,5 mA typ. 0,1 μA bei 25 °C |
| Leerlaufstrom | I_0 | $\leq 7 \text{ mA}$ |
| Bereitschaftsverzug | t_v | $\leq 200 \text{ ms}$ |
| Schaltzustandsanzeige | | LED, gelb |
| Kenndaten funktionale Sicherheit | | |
| MTTF _d | | 1006 a |
| Gebrauchsdauer (T _M) | | 20 a |
| Diagnosedeckungsgrad (DC) | | 0 % |
| Normen- und Richtlinienkonformität | | |
| Normenkonformität | | |
| Normen | | EN 60947-5-2:2007 IEC 60947-5-2:2007 |
| Zulassungen und Zertifikate | | |
| UL-Zulassung | | cULus Listed, General Purpose, Class 2 Power Source |
| CSA-Zulassung | | cCSAus Listed, General Purpose, Class 2 Power Source |
| CCC-Zulassung | | Certified by China Compulsory Certification (CCC) |
| E1-Typgenehmigung | | 10R-04 |
| Umgebungsbedingungen | | |
| Umgebungstemperatur | | -40 ... 85 °C (-40 ... 185 °F) |
| Lagertemperatur | | -40 ... 85 °C (-40 ... 185 °F) |
| Mechanische Daten | | |
| Anschlussart | | Kabel PUR , 2 m |
| Aderquerschnitt | | 3 x 0,75 mm ² |
| Gehäusematerial | | Messing, vernickelt |
| Stirnfläche | | PBT |
| Schutzart | | IP68 / IP69K |
| Masse | | 120 g |

Anschlussbelegung



Technische Eigenschaften

Störfestigkeit nach DIN ISO 11452-2: 100 V/m
Frequenzband 20 MHz bis 2 GHz

Leitungsgeführte Störgrößen nach ISO 7637-2:

| | | | | | | | |
|------------------|-----|-----|-----|-----|-----|-----|-----|
| Impuls | 1 | 2a | 2b | 3 a | 3b | 4 | 5 |
| Schärfegrad | III | III | III | III | III | III | III |
| Ausfallkriterium | C | A | C | A | A | A | B |

EN 61000-4-2: CD: 8 kV / AD: 15 kV

Schärfegrad IV IV

EN 61000-4-3: 30 V/m (80...2500 MHz)

Schärfegrad IV

EN 61000-4-4: 2 kV

Schärfegrad: III

EN 61000-4-6: 10 V (0,01...80 MHz)

Schärfegrad III

EN 55011: Klasse A