



## Aktiv-Infrarot-Lichttaster AIR30-8-H-2500-5299/38a



- Einstrahliger Lichttaster
- Einsetzbar zur Überwachung von Haupt- und Nebenschliesskanten
- Schließkantenabsicherung an Drehflügel- und Karusselltüren
- Direkte Tastweiteneinstellung ohne Demontage des Frontblende möglich
- Genaue Strahlausrichtung durch fein gebündelten Lichtstrahl
- Allspannungsversion

Einstrahliger Aktiv-Infrarot-Lichttaster, Hintergrundausblendung, Montagehöhe max. 2,5 m, Gehäusefarbe schwarz, Relaisausgang, Festkabel



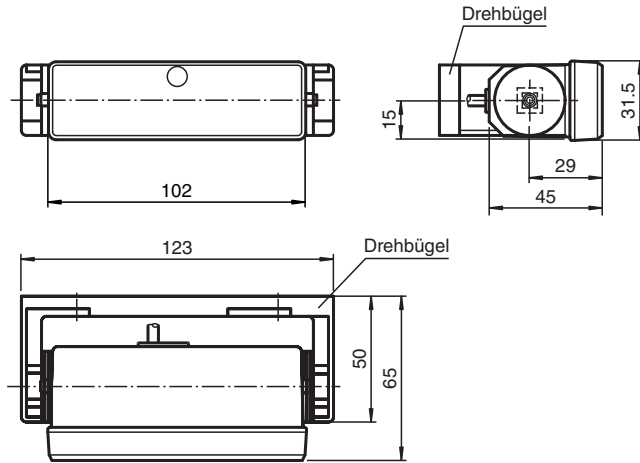
### Funktion

AIR30 ist eine Serie von Aktiv-Infrarot-Lichttastern mit sehr guten optischen Eigenschaften zur Überwachung von Schließkanten verschiedenster Türsysteme. Die vielfältigen Gehäuse- und Befestigungsarten erlauben eine Anpassung an unterschiedlichste Montagebedingungen.

### Anwendung

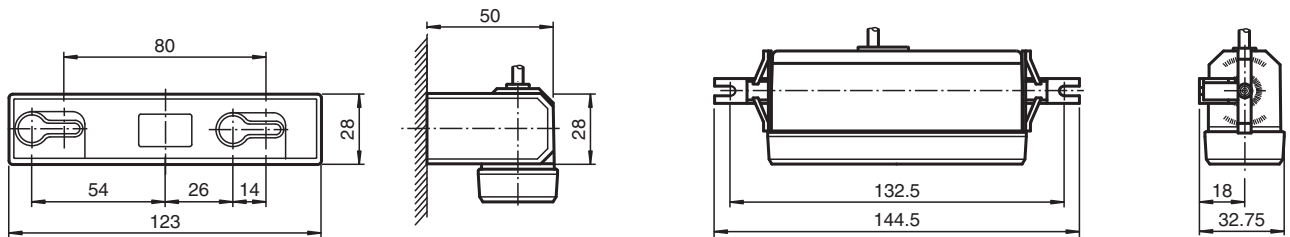
- Überwachung von Schließkanten und Quetschkanten an Drehflügeltüren und Karusselltüren
- Türüberwachung im öffentlichen Nahverkehr (ÖPNV)

**Abmessungen**



Montagemaße für Drehbügel

Montagemaße mit Befestigungswinkelset AIR30



**Technische Daten**

**Allgemeine Daten**

Tastbereich min.	550 ... 1000 mm
Tastbereich max.	550 ... 2500 mm
Lichtsender	IREN
Lichtart	infrarot, Wechsellicht
Schwarz-Weiß-Differenz (6%/90%)	≤ 400 mm im Abstand von 2000 mm
Sendefrequenz	1800 Hz
Betriebsart	Hintergrundausblendung
Lichtfleckdurchmesser	50 mm bei Tastweite 2000 mm
Öffnungswinkel	ca. 1,4 °
Mitgeliefertes Zubehör	Drehbügel, Montagewinkel

**Kenndaten funktionale Sicherheit**

MTTF <sub>d</sub>	1050 a
Gebrauchsdauer (T <sub>M</sub> )	20 a
Diagnosedeckungsgrad (DC)	90 %

**Anzeigen/Bedienelemente**

Funktionsanzeige	LED rot: leuchtet bei aktivem Ausgang
Bedienelemente	Tastweiteneinsteller, Hell-/Dunkelumschalter
Werkseinstellung	hellschaltend

**Elektrische Daten**

Betriebsspannung	U <sub>B</sub>	10 ... 48 V DC / 11 ... 36 V AC
Leerlaufstrom	I <sub>0</sub>	100 mA

Veröffentlichungsdatum: 2023-04-04 Ausgabedatum: 2023-04-04 Dateiname: 240711\_ger.pdf

Beachten Sie „Allgemeine Hinweise zu Pepperl+Fuchs-Produktinformationen“.

Pepperl+Fuchs-Gruppe  
www.pepperl-fuchs.com

USA: +1 330 486 0001  
fa-info@us.pepperl-fuchs.com

Deutschland: +49 621 776 1111  
fa-info@de.pepperl-fuchs.com

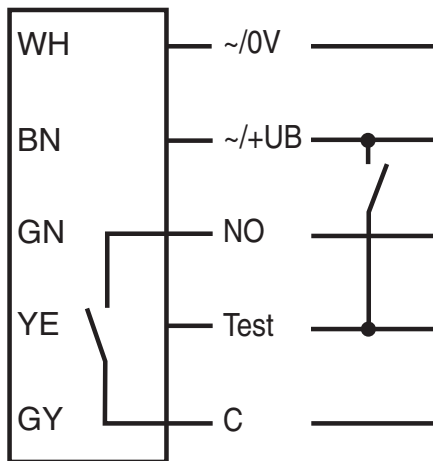
Singapur: +65 6779 9091  
fa-info@sg.pepperl-fuchs.com

**PEPPERL+FUCHS**

## Technische Daten

<b>Eingang</b>	
Testeingang	Senderabschaltung mit +U <sub>B</sub>
<b>Ausgang</b>	
Schaltungsart	hell-/dunkelschaltend, umschaltbar
Signalausgang	Relais, 1 Schließer
Schaltspannung	≤ 50 V AC / 24 V DC
Schaltstrom	≤ 200 mA AC / 1 A DC
Ansprechzeit	70 ms
Abfallzeit	t <sub>off</sub> ca. 200 ms
<b>Normenkonformität</b>	
Normen	EN 60947-5-2
Normen 2	EN 61000-6-2 ohne EN 61000-4-5, EN 61000-4-11
Normen 3	EN 61000-6-3
<b>Zulassungen und Zertifikate</b>	
CCC-Zulassung	Certified by China Compulsory Certification (CCC)
<b>Umgebungsbedingungen</b>	
Umgebungstemperatur	-20 ... 60 °C (-4 ... 140 °F)
Lagertemperatur	-20 ... 75 °C (-4 ... 167 °F)
<b>Mechanische Daten</b>	
Schutzart	IP52
Anschluss	Festkabel 5 m
Material	
Gehäuse	Kunststoff
Lichtaustritt	Luran®
Masse	50 g

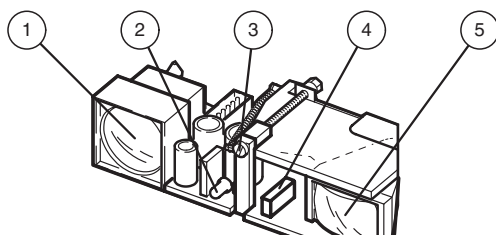
## Anschlussbelegung



### Achtung:

Der Testeingang kann nicht mit Wechselspannung betrieben werden!

## Aufbau



1	Sender
2	Anzeige-LED
3	Tastweiteneinsteller
4	Hell-/Dunkel-Umschalter
5	Empfänger

Veröffentlichungsdatum: 2023-04-04 Ausgabedatum: 2023-04-04 Dateiname: 240711\_ger.pdf

Beachten Sie „Allgemeine Hinweise zu Pepperl+Fuchs-Produktinformationen“.

Pepperl+Fuchs-Gruppe  
www.pepperl-fuchs.com

USA: +1 330 486 0001  
fa-info@us.pepperl-fuchs.com

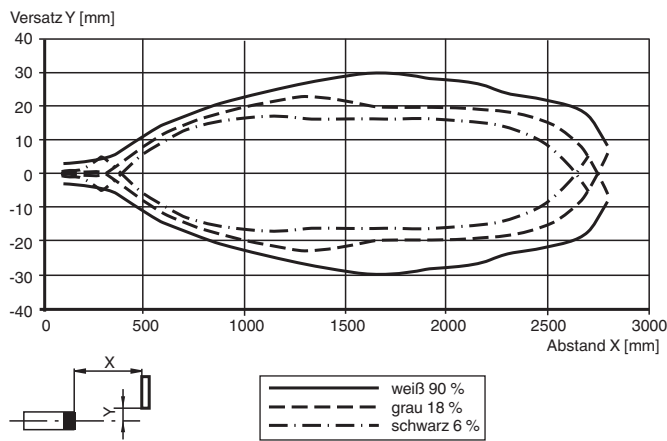
Deutschland: +49 621 776 1111  
fa-info@de.pepperl-fuchs.com

Singapur: +65 6779 9091  
fa-info@sg.pepperl-fuchs.com

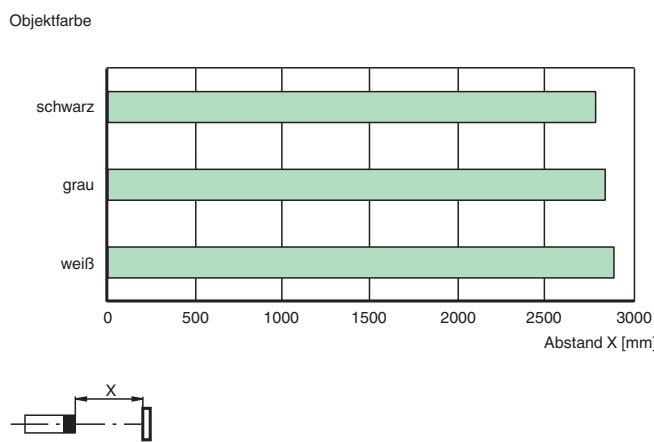
**PF** PEPPERL+FUCHS

**Kennlinie**

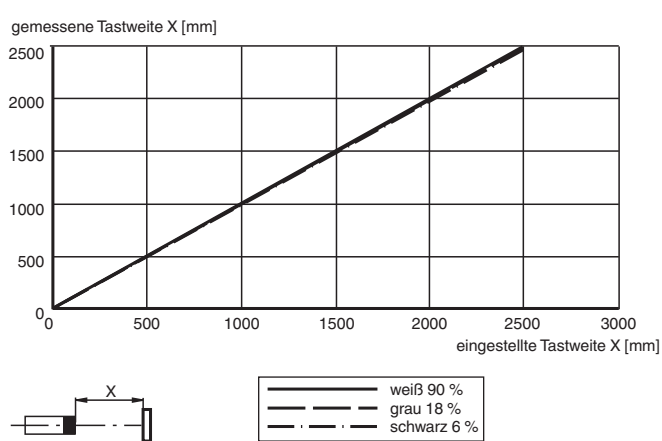
**Charakteristische Ansprechkurve**



**Tastbereiche**



**Tastweitendifferenz**



Veröffentlichungsdatum: 2023-04-04 Ausgabedatum: 2023-04-04 Dateiname: 240711\_ger.pdf

Beachten Sie „Allgemeine Hinweise zu Pepperl+Fuchs-Produktinformationen“.

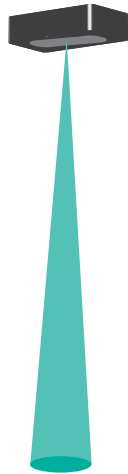
Pepperl+Fuchs-Gruppe  
www.pepperl-fuchs.com

USA: +1 330 486 0001  
fa-info@us.pepperl-fuchs.com



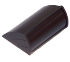
Deutschland: +49 621 776 1111  
fa-info@de.pepperl-fuchs.com

Singapur: +65 6779 9091  
fa-info@sg.pepperl-fuchs.com

## Anwendung



## Zubehör

	<b>UP-Einbaurahmen</b>	Unterputz-Einbaurahmen für Sensoren der Serien AIR30 und PROSCAN
	<b>Flush Mounting AIR30</b>	Einbaudeckel für Sensoren der Serie AIR30
	<b>Wetterhaube AIR30</b>	Wetterhaube für Serie AIR30

Veröffentlichungsdatum: 2023-04-04 Ausgabedatum: 2023-04-04 Dateiname: 240711\_ger.pdf

Beachten Sie „Allgemeine Hinweise zu Pepperl+Fuchs-Produktinformationen“.

Pepperl+Fuchs-Gruppe  
www.pepperl-fuchs.com

USA: +1 330 486 0001  
fa-info@us.pepperl-fuchs.com

Deutschland: +49 621 776 1111  
fa-info@de.pepperl-fuchs.com

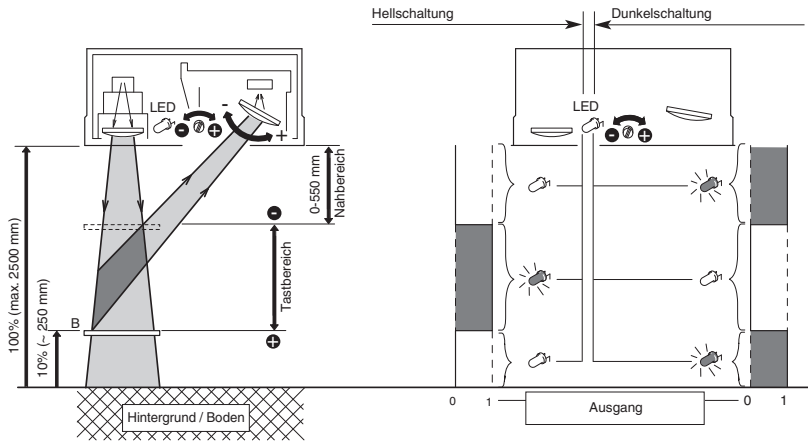
Singapur: +65 6779 9091  
fa-info@sg.pepperl-fuchs.com

## Funktionsprinzip

Aktiv-Infrarot-Lichttaster erfassen Personen und Gegenstände nach dem Triangulationsprinzip mit kurzwelliger Infrarotstrahlung. Ein Schaltsignal wird ausgelöst, wenn der ausgesendete Infrarot-Lichtstrahl innerhalb des eingestellten Tastbereiches von einem Objekt reflektiert wird. In der Betriebsart Hintergrundausblendung wird dabei der Hintergrund (z.B. Boden) erkannt, aber nicht ausgewertet. Dadurch ergibt sich ein sehr exakt einstellbarer Erfassungsbereich und eine sichere Erfassung von Personen, Fahrzeugen und sonstigen Objekten.

**Funktionsprinzip  
Hintergrund-Ausblendung**

Objekt im Tastfeld:



Veröffentlichungsdatum: 2023-04-04 Ausgabedatum: 2023-04-04 Dateiname: 240711\_ger.pdf

Beachten Sie „Allgemeine Hinweise zu Pepperl+Fuchs-Produktinformationen“.

Pepperl+Fuchs-Gruppe  
www.pepperl-fuchs.com

USA: +1 330 486 0001  
fa-info@us.pepperl-fuchs.com

Deutschland: +49 621 776 1111  
fa-info@de.pepperl-fuchs.com

Singapur: +65 6779 9091  
fa-info@sg.pepperl-fuchs.com