

Montageplatte

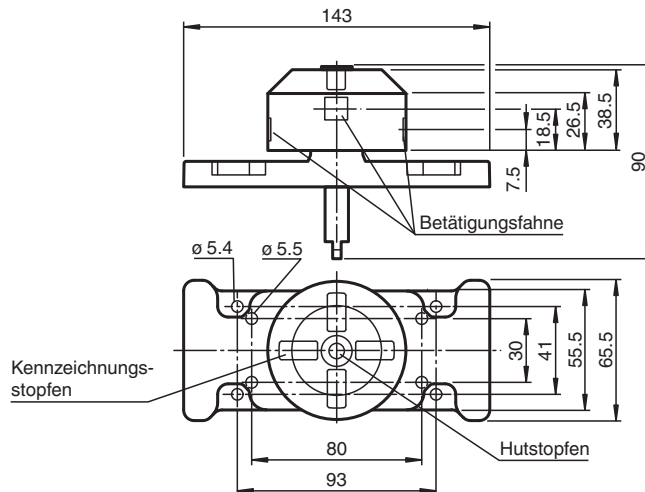
MH-BT65A



- Montageplatte mit Welle und Betätiger BT65
- Lochbild 30 x 80 mm

Montageplatte

Abmessungen



Technische Daten

Umgebungsbedingungen

Umgebungstemperatur -25 ... 70 °C (-13 ... 158 °F)

Mechanische Daten

Gehäusematerial

Material

PA 12

Befestigungsschraube

Zylinderkopfschrauben Montageplatte
DIN 912
mit Innensechskant

Allgemeine Informationen

Lieferumfang

Montageplatte
Befestigungsschraube Montageplatte
4 x Zylinderschraube DIN 912, M5x12, Edelstahl mit Innensechskant
4 x Fächerscheibe DIN 6797, Form J
Befestigungsschraube Sensor F31
2 x Zylinderkopfschraube DIN 912, M5X16, Edelstahl mit Innensechskant
Befestigungsschraube Sensor F31K
2 x Zylinderkopfschraube DIN 912, M5X20, Edelstahl mit Innensechskant

Veröffentlichungsdatum: 2021-01-13 Ausgabedatum: 2021-01-13 Dateiname: 245603_ger.pdf

Beachten Sie „Allgemeine Hinweise zu Pepperl+Fuchs-Produktinformationen“.

Pepperl+Fuchs-Gruppe
www.pepperl-fuchs.com

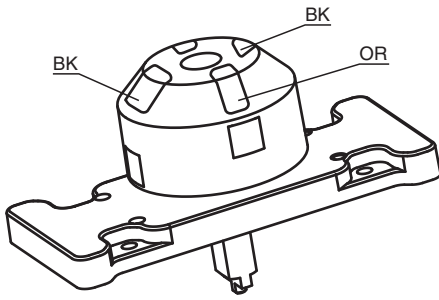
USA: +1 330 486 0001
fa-info@us.pepperl-fuchs.com

Deutschland: +49 621 776 1111
fa-info@de.pepperl-fuchs.com

Singapur: +65 6779 9091
fa-info@sg.pepperl-fuchs.com

PEPPERL+FUCHS

Aufbau



Veröffentlichungsdatum: 2021-01-13 Ausgabedatum: 2021-01-13 Dateiname: 245603_ger.pdf

Beachten Sie „Allgemeine Hinweise zu Pepperl+Fuchs-Produktinformationen“.

Pepperl+Fuchs-Gruppe
www.pepperl-fuchs.com

USA: +1 330 486 0001
fa-info@us.pepperl-fuchs.com

Deutschland: +49 621 776 1111
fa-info@de.pepperl-fuchs.com

Singapur: +65 6779 9091
fa-info@sg.pepperl-fuchs.com