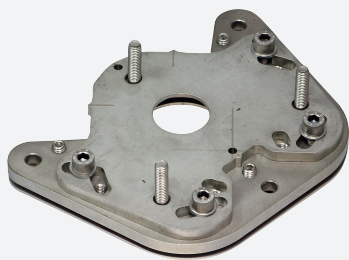
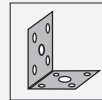


# Zubehör Safety

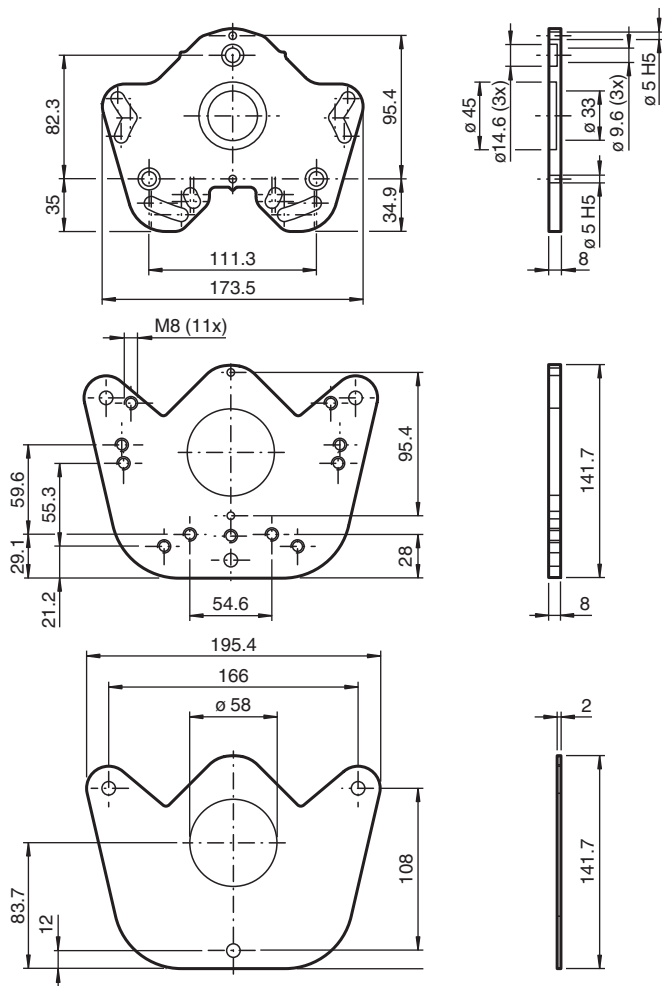
## OMH-SLCT-200



- Drehen des Winkelspiegels SLCT-M-01 um die physikalisch bevorzugte Achse
- Vertikaljustierung von Drehung entkoppelt
- Montage auf Bodenanker
- Bodenabführung von Leitungen über Bohrung für NW29 Verschraubung und Wellschlauch
- Bodenplatte zum Ausgleich von Bodenunebenheiten, insbesondere bei sprödem Untergrund
- Nur ca. 20 mm Höhe von Unterkante Bodenplatte zu Oberkante Grundplatte

### Boden-Lagerung

## Abmessungen



## Technische Daten

### Allgemeine Daten

Einstellwinkel	± 5 °
Kippwinkel	± 2,5 °

Veröffentlichungsdatum: 2020-11-09 Ausgabedatum: 2020-11-09 Dateiname: 251622\_ger.pdf

Beachten Sie „Allgemeine Hinweise zu Pepperl+Fuchs-Produktinformationen“.

Pepperl+Fuchs-Gruppe  
www.pepperl-fuchs.com

USA: +1 330 486 0001  
fa-info@us.pepperl-fuchs.com

Deutschland: +49 621 776 1111  
fa-info@de.pepperl-fuchs.com

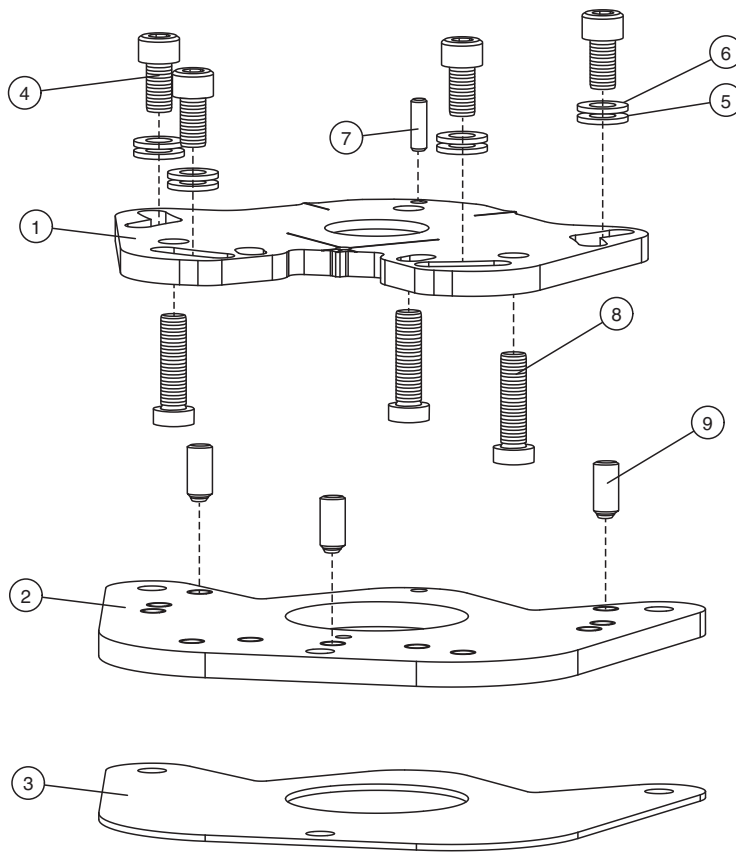
Singapur: +65 6779 9091  
fa-info@sg.pepperl-fuchs.com

**PF** PEPPERL+FUCHS

**Technische Daten**

<b>Umgebungsbedingungen</b>	
Umgebungstemperatur	-40 ... 80 °C (-40 ... 176 °F)
Lagertemperatur	-40 ... 80 °C (-40 ... 176 °F)
Relative Luftfeuchtigkeit	80 % , nicht kondensierend
<b>Mechanische Daten</b>	
Material	
Gehäuse	Edelstahl
Befestigungsschraube	Stahl brüniert
Masse	ca. 2,3 kg
Hinweis	Bohrung für NW29 Welschlauch Ø33 mm
<b>Allgemeine Informationen</b>	
Lieferumfang	Grundplatte, Zwischenplatte, Bodenplatte, Bohrplan Montagezubehör Die Bodenanker M8 sind nicht im Lieferumfang enthalten
<b>Passende Serien</b>	
Safety Serie	SLCT / SLCS

**Montage**



1	Grundplatte	4	Zylinderschraube M8 x 16	7	Zylinderstift 5m6 x 16
2	Zwischenplatte	5	Unterscheibe	8	Zylinderschraube M8 x 30
3	Bodenplatte	6	Federscheibe	9	Gewindestift M8 x 16

**Zubehör**

	<b>OMH-SLCT-100-1200</b>	Montagehalterung zur Bodenmontage und Abdeckblech
---	--------------------------	---

Veröffentlichungsdatum: 2020-11-09 Ausgabedatum: 2020-11-09 Dateiname: 251622\_ger.pdf

Beachten Sie „Allgemeine Hinweise zu Pepperl+Fuchs-Produktinformationen“.

Pepperl+Fuchs-Gruppe  
www.pepperl-fuchs.com

USA: +1 330 486 0001  
fa-info@us.pepperl-fuchs.com

Deutschland: +49 621 776 1111  
fa-info@de.pepperl-fuchs.com

Singapur: +65 6779 9091  
fa-info@sg.pepperl-fuchs.com

 **PEPPERL+FUCHS**

## Zubehör

	<b>OMH-SLCT-100-1500</b>	Montagehalterung zur Bodenmontage und Abdeckblech
	<b>OMH-SLCT-100-2100</b>	Montagehalterung zur Bodenmontage und Abdeckblech
	<b>OMH-SLCT-100-2500</b>	Montagehalterung zur Bodenmontage und Abdeckblech
	<b>OMH-SLCT-110-1200</b>	Montagehalterung zur Bodenmontage mit Rückblende und Abdeckblech
	<b>OMH-SLCT-110-1500</b>	Montagehalterung zur Bodenmontage mit Rückblende und Abdeckblech
	<b>OMH-SLCT-110-2100</b>	Montagehalterung zur Bodenmontage mit Rückblende und Abdeckblech
	<b>SLCT-M-01-1200</b>	Winkelspiegel zur stabilen 90°-Umlenkung mit Abdeckblech
	<b>SLCT-M-01-1500</b>	Winkelspiegel zur stabilen 90°-Umlenkung mit Abdeckblech
	<b>SLCT-M-01-2100</b>	Winkelspiegel zur stabilen 90°-Umlenkung mit Abdeckblech

## Zubehör

Weiteres Zubehör finden Sie im Internet unter [www.pepperl-fuchs.com](http://www.pepperl-fuchs.com)

Veröffentlichungsdatum: 2020-11-09 Ausgabedatum: 2020-11-09 Dateiname: 251622\_ger.pdf

Beachten Sie „Allgemeine Hinweise zu Pepperl+Fuchs-Produktinformationen“.

Pepperl+Fuchs-Gruppe  
[www.pepperl-fuchs.com](http://www.pepperl-fuchs.com)

USA: +1 330 486 0001  
[fa-info@us.pepperl-fuchs.com](mailto:fa-info@us.pepperl-fuchs.com)

Deutschland: +49 621 776 1111  
[fa-info@de.pepperl-fuchs.com](mailto:fa-info@de.pepperl-fuchs.com)

Singapur: +65 6779 9091  
[fa-info@sg.pepperl-fuchs.com](mailto:fa-info@sg.pepperl-fuchs.com)

 **PEPPERL+FUCHS**