



Ultraschall-Reflexionstaster

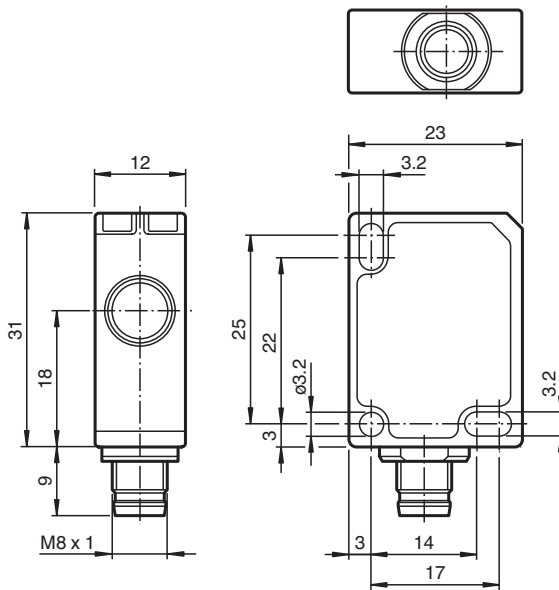
UB100-F77-E0-V31

- Miniatur-Bauform
- Lerneingang
- Schutzart IP67
- Schaltzustandsanzeige, LED gelb

Ultraschall-Reflexionstaster



Abmessungen



Technische Daten

Allgemeine Daten

| | |
|-------------------|---------------|
| Erfassungsbereich | 10 ... 100 mm |
| Einstellbereich | 30 ... 100 mm |
| Blindzone | 0 ... 10 mm |
| Normmessplatte | 20 mm x 20 mm |
| Wandlerfrequenz | ca. 400 kHz |
| Ansprechverzug | ≤ 50 ms |

Grenzdaten

| | |
|-------------------------|------------|
| Zulässige Leitungslänge | max. 300 m |
|-------------------------|------------|

Anzeigen/Bedienelemente

Veröffentlichungsdatum: 2023-02-16 Ausgabedatum: 2023-02-16 Dateiname: 256270_ger.pdf

Beachten Sie „Allgemeine Hinweise zu Pepperl+Fuchs-Produktinformationen“.

Pepperl+Fuchs-Gruppe
www.pepperl-fuchs.com

USA: +1 330 486 0001
fa-info@us.pepperl-fuchs.com

Deutschland: +49 621 776 1111
fa-info@de.pepperl-fuchs.com

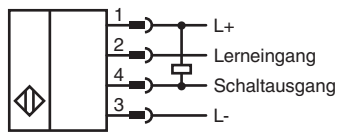
Singapur: +65 6779 9091
fa-info@sg.pepperl-fuchs.com

PF PEPPERL+FUCHS

Technische Daten

| | | |
|-------------------------------------------|-------|---------------------------------------------------------------------------------------------------------------------------------------|
| LED gelb | | Schaltzustand und blinkend: Teach-In |
| Elektrische Daten | | |
| Bemessungsbetriebsspannung | U_e | 24 V DC |
| Betriebsspannung | U_B | 20 ... 30 V DC , Welligkeit 10 % _{SS} ; 12 ... 20 V DC Empfindlichkeit reduziert auf 90 % |
| Leerlaufstrom | I_0 | ≤ 20 mA |
| Bereitschaftsverzug | t_v | ≤ 150 ms |
| Eingang | | |
| Eingangstyp | | 1 Lerneingang |
| Pegel | | Low-Pegel : 0 ... 0,7 V (Teach-IN aktiv) High-Pegel : U_B oder offener Eingang (Teach-IN inaktiv) |
| Eingangsimpedanz | | 16 kΩ |
| Impulsdauer | | ≥ 3 s |
| Ausgang | | |
| Ausgangstyp | | 1 Schaltausgang E0, npn, Schließer |
| Bemessungsbetriebsstrom | I_e | 200 mA , kurzschluss-/überlastfest |
| Spannungsfall | U_d | ≤ 2 V |
| Reproduzierbarkeit | | ± 1 mm |
| Schaltfrequenz | f | 10 Hz |
| Abstandshysterese | H | typ. 2,5 mm |
| Reststrom | I_r | ≤ 0,01 mA |
| Temperatureinfluss | | 0,17 %/K |
| Normen- und Richtlinienkonformität | | |
| Normenkonformität | | |
| Normen | | EN IEC 60947-5-2:2020 IEC 60947-5-2:2019 |
| Zulassungen und Zertifikate | | |
| UL-Zulassung | | cULus Listed, Class 2 Power Source |
| CCC-Zulassung | | Produkte, deren max. Betriebsspannung ≤36 V ist, sind nicht zulassungspflichtig und daher nicht mit einer CCC-Kennzeichnung versehen. |
| Umgebungsbedingungen | | |
| Umgebungstemperatur | | -10 ... 50 °C (14 ... 122 °F) |
| Lagertemperatur | | -40 ... 85 °C (-40 ... 185 °F) |
| Schockfestigkeit | | 30 g , 11 ms Dauer |
| Schwingungsfestigkeit | | 10 ... 55 Hz , Amplitude ± 1 mm |
| Mechanische Daten | | |
| Anschlussart | | Stecker M8 x 1 , 4-polig |
| Schutzart | | IP67 |
| Material | | |
| Gehäuse | | Polycarbonat |
| Wandler | | Epoxidharz/Glashohlkugelmischung; Schaum Polyurethan |
| Einbaulage | | beliebig |
| Masse | | 10 g |
| Anzugmoment Befestigungsschrauben | | max. 0,2 Nm |
| Werkseinstellungen | | |
| Ausgang | | Schaltpunkt: 100 mm |

Anschluss



Anschlussbelegung

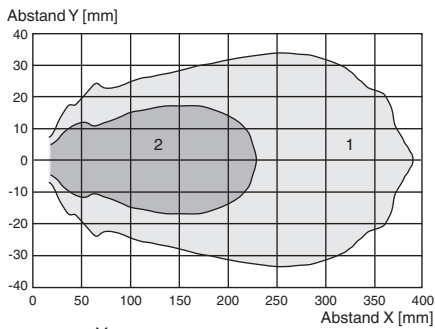


Adernfarben gemäß EN 60947-5-2

| | | |
|---|----|-----------|
| 1 | BN | (braun) |
| 2 | WH | (weiß) |
| 3 | BU | (blau) |
| 4 | BK | (schwarz) |

Kennlinie

Charakteristische Ansprechkurve

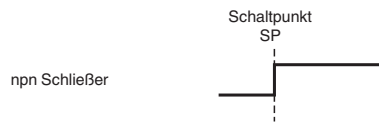


Kurve 1: ebene Platte 100 mm x 100 mm
 Kurve 2: Rundstab, Ø 25 mm





Veröffentlichungsdatum: 2023-02-16 Ausgabedatum: 2023-02-16 Dateiname: 256270_ger.pdf

Kennlinie

Schaltpunktbetrieb



Zubehör

| | | |
|-------------------------------------------------------------------------------------|----------------------|-----------------------------------------------------------------------------|
|  | UB-PROG4-V31 | Programmiergerät für Ultraschallsensoren, deren Lerneingang auf Pin 2 liegt |
|  | OMH-ML7-01 | Montagehilfe für Sensoren der Serie ML7 und Serie ML8, Befestigungswinkel |
|  | V31-GM-2M-PVC | Kabeldose M8 gerade A-kodiert, 4-polig, PVC-Kabel grau |
|  | V31-WM-2M-PVC | Kabeldose M8 gewinkelt A-kodiert, 4-polig, PVC-Kabel grau |

Veröffentlichungsdatum: 2023-02-16 Ausgabedatum: 2023-02-16 Dateiname: 256270_ger.pdf

Beachten Sie „Allgemeine Hinweise zu Pepperl+Fuchs-Produktinformationen“.

Pepperl+Fuchs-Gruppe
www.pepperl-fuchs.com

USA: +1 330 486 0001
fa-info@us.pepperl-fuchs.com

Deutschland: +49 621 776 1111
fa-info@de.pepperl-fuchs.com

Singapur: +65 6779 9091
fa-info@sg.pepperl-fuchs.com

Zusätzliche Informationen

Einstellmöglichkeiten

Der Sensor ist mit einem Schaltausgang mit 1 einstellbaren Schaltpunkt ausgestattet. Die Einstellung des Schaltpunktes erfolgt über den Lerneingang des Sensors.

Weitere Dokumentation

Informationen zur Programmierung über den Lerneingang finden Sie in der Inbetriebnahmeanleitung des Sensors.