



Bestellbezeichnung

V1-M16H-500

Einbauadapter, M12/M16, 4-polig

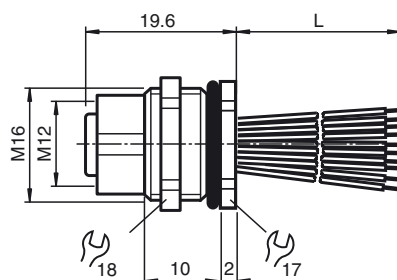
Merkmale

- Hinterwand-/Schraubmontage

Zubehör

LOCKNUT M16 NICKEL BRASS
Mutter, Messing vernickelt

Abmessungen



Technische Daten

Allgemeine Daten

Polzahl	4
Anschluss 1	Buchse
Bauform 1	gerade
Gewinde 1	M12
Anschluss 2	freies Leitungsende

Elektrische Daten

Betriebsspannung	U_B	max. 250 V
Prüfspannung		> 2000 V _{eff} AC
Betriebsstrom		max. 4 A
Durchgangswiderstand		< 3 mΩ
Isolationswiderstand		≥ 100 MΩ

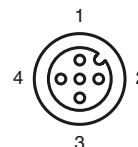
Umgebungsbedingungen

Umgebungstemperatur	-25 ... 85 °C (-13 ... 185 °F) bewegt -40 ... 85 °C (-40 ... 185 °F) fest verlegt
Verschmutzungsgrad	3

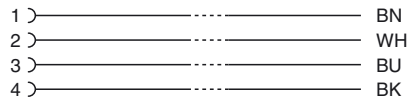
Mechanische Daten

Schutzart	IP67
Anschluss	Einzellitzen Cu-verzinkt, Ø1,2 ±0,07 mm
Material	
Kontakte	CuZn
Kontaktoberfläche	Au
Gewindebuchsen	Zink-Druckguss, vernickelt
Dichtung	FKM
Aderisolation	TPE
Kabel	
Adern	4 x 0,34 mm ²
Leiteraufbau	7 x 0,25 mm Ø AWG 22
Länge	L 500 mm
Montage	Hinterwandmontage M16

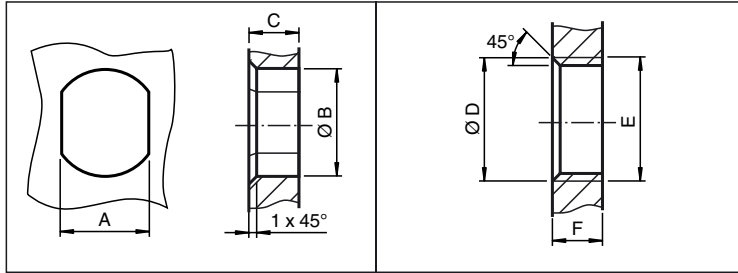
Elektrischer Anschluss



Elektrischer Anschluss



Installationshinweis



	A	B	C	D	E	F
M8	7.1 ^{+0.1}	Ø 8.2 ^{+0.1}	2 - 4 mm	-	M8x0.5	2 - 4 mm
M12	11 ^{+0.1}	Ø 12.2 ^{+0.1}	< 4 mm	-	M12x1	< 4.5 mm
M16	13.5 ^{+0.1}	Ø 16.1	< 4.5 mm	Ø 17 ^{+0.2}	M16x1.5	> 2.5 mm
M20	13.5 ^{+0.1}	Ø 20.1	-	Ø 20 ^{+0.2}	M20x1.5	< 6 mm
PG9	13.5 ^{+0.1}	Ø 15.3 ^{+0.1}	< 4.5 mm	Ø 16	PG9	> 2.5 mm
PG13.5	18.8 ^{+0.1}	Ø 20.5 ^{+0.1}	-	Ø 22 ^{±0.1}	PG13.5	-

Veröffentlichungsdatum: 2014-10-06 11:01 Ausgabedatum: 2014-10-06 257467_ger.xml