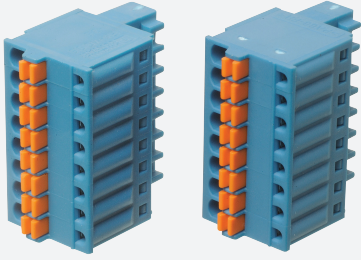


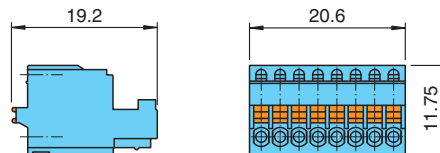
Klemmenblock

LB9130A



- Federklemme
- Für LB-Module
- 8-polig
- Farbe blau
- Für Ex-ia- oder Ex-ib-Anwendungen
- Nur für Aderendhülsen ohne Kunststoffhülse

Abmessungen



Technische Daten

Allgemeine Daten			
Polzahl			8
Beschriftung			keine
Elektrische Daten			
Bemessungsspannung	U_r		160 V
Bemessungsstrom	I_r		4 A
Mechanische Daten			
Aderquerschnitt			0,14 ... 0,5 mm ²
Gehäuse			blau
Masse			ca. 4,6 g
Abmessungen			(B x H x T) 20,6 mm x 11,75 mm x 19,2 mm
Bauform			Federklemme
Codierung			Kodierprofil CP-MC 0,5 Phoenix-Contact-Bestellnr. 1881435

Veröffentlichungsdatum: 2023-10-31 Ausgabedatum: 2023-10-31 Dateiname: 258378_ger.pdf

Beachten Sie „Allgemeine Hinweise zu Pepperl+Fuchs-Produktinformationen“.

Pepperl+Fuchs-Gruppe
www.pepperl-fuchs.com

USA: +1 330 486 0002
pa-info@us.pepperl-fuchs.com

Deutschland: +49 621 776 2222
pa-info@de.pepperl-fuchs.com

Singapur: +65 6779 9091
pa-info@sg.pepperl-fuchs.com

 PEPPERL+FUCHS

Technische Daten

Allgemeine Informationen

Verpackungseinheit		2 Stück
--------------------	--	---------

Veröffentlichungsdatum: 2023-10-31 Ausgabedatum: 2023-10-31 Dateiname: 258378_ger.pdf

Beachten Sie „Allgemeine Hinweise zu Pepperl+Fuchs-Produktinformationen“.

Pepperl+Fuchs-Gruppe
www.pepperl-fuchs.com

USA: +1 330 486 0002
pa-info@us.pepperl-fuchs.com

Deutschland: +49 621 776 2222
pa-info@de.pepperl-fuchs.com

Singapur: +65 6779 9091
pa-info@sg.pepperl-fuchs.com

 **PEPPERL+FUCHS**