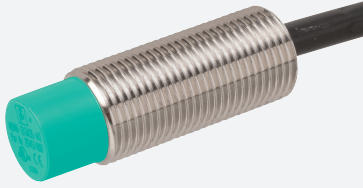


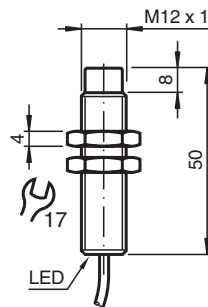
Induktiver Sensor NBN8-12GM50-EI



- 8 mm nicht bündig
- Erweiterter Temperaturbereich
-40 ... +85 °C
- Digitaler Stromausgang



Abmessungen



Technische Daten

| Allgemeine Daten | | |
|-------------------------------------|-------|--|
| Ausgangstyp | | Digital-Stromausgang |
| Schaltabstand | s_n | 8 mm |
| Einbau | | nicht bündig |
| Ausgangspolarität | | DC |
| Gesicherter Schaltabstand | s_a | 0 ... 6,48 mm |
| Betätigungselement | | Baustahl, z. B. 1.0037, S235JR (früher St37-2) 12 mm x 12 mm x 1 mm |
| Reduktionsfaktor r_{Al} | | 0,5 |
| Reduktionsfaktor r_{Cu} | | 0,45 |
| Reduktionsfaktor r_{V2A} (1.4301) | | 0,7 |
| Reduktionsfaktor r_{Ms} | | 0,5 |
| Ausgangsart | | 3-Draht |
| Kenndaten | | |
| Betriebsspannung | U_B | 9 ... 30 V DC |
| Schaltfrequenz | f | 0 ... 1500 Hz |
| Hysterese | H | 2 ... 15 % |

Veröffentlichungsdatum: 2022-06-30 Ausgabedatum: 2022-06-30 Dateiname: 281565_ger.pdf

Beachten Sie „Allgemeine Hinweise zu Pepperl+Fuchs-Produktinformationen“.

Pepperl+Fuchs-Gruppe
www.pepperl-fuchs.com

USA: +1 330 486 0001
fa-info@us.pepperl-fuchs.com

Deutschland: +49 621 776 1111
fa-info@de.pepperl-fuchs.com

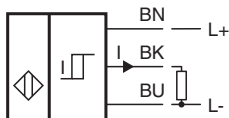
Singapur: +65 6779 9091
fa-info@sg.pepperl-fuchs.com

PF PEPPERL+FUCHS

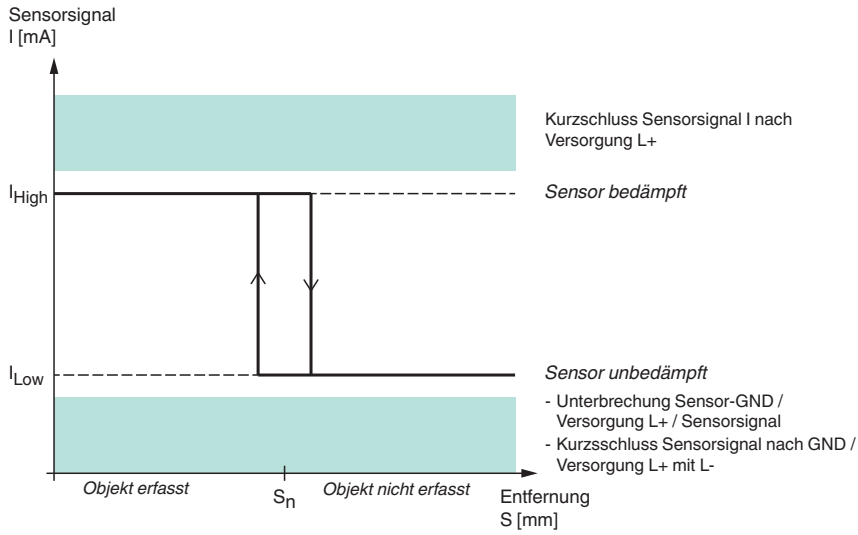
Technische Daten

| | | |
|---|-------|---|
| Verpolschutz | | verpolgeschützt |
| Kurzschlusschutz | | ja |
| Temperaturdrift | | ≤ 10 % |
| Bereitschaftsverzug | t_v | ≤ 5 ms |
| Lastwiderstand | | 100 ... 250 Ohm |
| Schaltzustandsanzeige | | LED, gelb |
| Kenndaten funktionale Sicherheit | | |
| MTTF _d | | 1601 a |
| Gebrauchsdauer (T _M) | | 20 a |
| Diagnosedeckungsgrad (DC) | | 0 % |
| Digitalausgang | | |
| Ausgangswert | | Objekt erfasst: 10 mA ± 1 mA Objekt nicht erfasst: 5 mA ± 1 mA |
| Normen- und Richtlinienkonformität | | |
| Normenkonformität | | |
| Normen | | EN 60947-5-2:2007 EN 60947-5-2/A1:2012 IEC 60947-5-2:2007 IEC 60947-5-2 AMD 1:2012 |
| Zulassungen und Zertifikate | | |
| UL-Zulassung | | cULus Listed, General Purpose, Class 2 Power Source |
| Umgebungsbedingungen | | |
| Umgebungstemperatur | | -40 ... 85 °C (-40 ... 185 °F) |
| Lagertemperatur | | -40 ... 85 °C (-40 ... 185 °F) |
| Mechanische Daten | | |
| Anschlussart | | Kabel PUR , 2 m |
| Aderquerschnitt | | 3 x 0,34 mm ² |
| Gehäusematerial | | Messing, vernickelt |
| Stirnfläche | | PBT |
| Schutzart | | IP68 / IP69K |
| Allgemeine Informationen | | |
| Lieferumfang | | Lieferung mit 2 Muttern mit Sperrverzahnung |


Anschluss



Kennlinie



Zubehör

| | | |
|---|---------------------|-----------------------------------|
|  | <p>BF 12</p> | <p>Befestigungsflansch, 12 mm</p> |
|---|---------------------|-----------------------------------|

Veröffentlichungsdatum: 2022-06-30 Ausgabedatum: 2022-06-30 Dateiname: 281565_ger.pdf

Beachten Sie „Allgemeine Hinweise zu Pepperl+Fuchs-Produktinformationen“.

Pepperl+Fuchs-Gruppe
www.pepperl-fuchs.com

USA: +1 330 486 0001
fa-info@us.pepperl-fuchs.com

Deutschland: +49 621 776 1111
fa-info@de.pepperl-fuchs.com

Singapur: +65 6779 9091
fa-info@sg.pepperl-fuchs.com