



Einweg-Lichtschanke (Paar)

OBE1000-R2-SE2-L



- Ultrakleine Bauform
- DuraBeam-Lasersensoren - langlebig und einsetzbar wie eine LED
- Höchste Montagefreiheit bei geringsten Platzverhältnissen durch 45° Kabelabgang
- Verbesserung der Maschinenverfügbarkeit mit abriebfester, antistatischer Glasfront

Laser-Einweg-Lichtschanke, ultrakleine Bauform mit M2 Montage, Reichweite 1000 mm, PNP-Ausgang, Festkabel 2 m



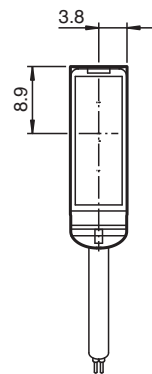
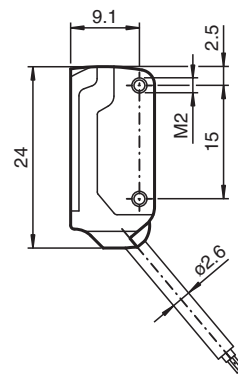
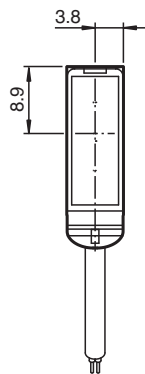
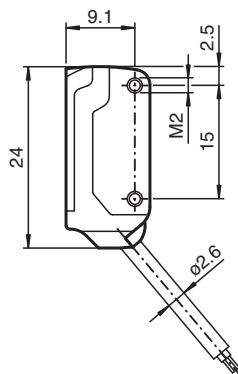
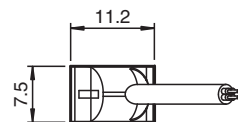
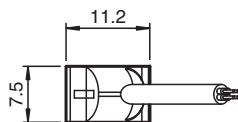
Funktion

Der Nanosensor Serie R2 ist entwickelt für einen breiten Einsatz mit besonderer Montagefreundlichkeit und Robustheit. Das sehr kleine Gehäuse mit 45° Kabelabgang ermöglicht eine platzsparende Installation bei geringstem Platz. Neue Funktionsprinzipien und Funktionalitäten bieten neue Möglichkeiten. Die DuraBeam-Lasersensoren sind langlebig und einsetzbar wie ein Standardsensor.

Abmessungen

Sender

Empfänger



Veröffentlichungsdatum: 2022-08-25 Ausgabedatum: 2022-08-25 Dateiname: 282039_ger.pdf

Beachten Sie „Allgemeine Hinweise zu Pepperl+Fuchs-Produktinformationen“.

Pepperl+Fuchs-Gruppe
www.pepperl-fuchs.com

USA: +1 330 486 0001
fa-info@us.pepperl-fuchs.com

Deutschland: +49 621 776 1111
fa-info@de.pepperl-fuchs.com

Singapur: +65 6779 9091
fa-info@sg.pepperl-fuchs.com

PF PEPPERL+FUCHS

Technische Daten

Einzelkomponenten			
Sender			OBE10M-R2-L
Empfänger			OBE1000-R2-E2-L
Allgemeine Daten			
Betriebsreichweite			0 ... 1 m
Grenzreichweite			1,5 m
Lichtsender			Laserdiode
Lichtart			rot, Wechsellicht , 680 nm
Laserdaten			
Hinweis			LASERLICHT , NICHT IN DEN STRAHL BLICKEN
Laserklasse			1
Wellenlänge			680 nm
Strahldivergenz			> 5 mrad
Impulsdauer			ca. 2 μ s
Wiederholrate			ca. 16,6 kHz
max. Puls Energie			9,5 nJ
Lichtfleckdurchmesser			ca. 3 mm im Abstand von 1000 mm
Öffnungswinkel			ca. 0,5 °
Lichtaustritt			frontal
Fremdlichtgrenze			EN 60947-5-2 : 30000 Lux
Kenndaten funktionale Sicherheit			
MTTF _d			806 a
Gebrauchsdauer (T _M)			20 a
Diagnosedeckungsgrad (DC)			0 %
Anzeigen/Bedienelemente			
Betriebsanzeige			LED grün, statisch leuchtend Power on , Kurzschluss : LED grün blinkend (ca. 4 Hz)
Funktionsanzeige			Empfänger: LED gelb, leuchtet bei freiem Lichtstrahl, blinkt bei Unterschreiten der Funktionsreserve ; aus bei Strahlunterbrechung
Elektrische Daten			
Betriebsspannung	U _B		12 ... 24 V
Leerlaufstrom	I ₀		Sender: \leq 10 mA Empfänger: \leq 8 mA
Schutzklasse			III
Eingang			
Testeingang			Test der Schaltfunktion bei 0 V
Schaltswelle			Teach-In-Eingang
Ausgang			
Schaltungsart			Schließer
Signalausgang			1 PNP-Ausgang, kurzschlussfest, verpolsicher, offener Kollektor
Schaltspannung			max. 30 V DC
Schaltstrom			max. 50 mA , ohmsche Last
Spannungsfall	U _d		\leq 1,5 V DC
Schaltfrequenz	f		ca. 2 kHz
Ansprechzeit			250 μ s
Konformität			
Produktnorm			EN 60947-5-2
Lasersicherheit			EN 60825-1:2007
Zulassungen und Zertifikate			
EAC-Konformität			TR CU 020/2011
UL-Zulassung			E87056 , cULus Recognized, Class 2 Power Source
CCC-Zulassung			Produkte, deren max. Betriebsspannung \leq 36 V ist, sind nicht zulassungspflichtig und daher nicht mit einer CCC-Kennzeichnung versehen.
FDA-Zulassung			IEC 60825-1:2007 Complies with 21 CFR 1040.10 and 1040.11 except for deviations pursuant to Laser Notice No. 50, dated June 24, 2007

Veröffentlichungsdatum: 2022-08-25 Ausgabedatum: 2022-08-25 Dateiname: 282039_ger.pdf

Beachten Sie „Allgemeine Hinweise zu Pepperl+Fuchs-Produktinformationen“.

 Pepperl+Fuchs-Gruppe
www.pepperl-fuchs.com

 USA: +1 330 486 0001
fa-info@us.pepperl-fuchs.com

 Deutschland: +49 621 776 1111
fa-info@de.pepperl-fuchs.com

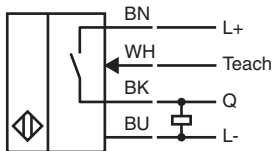
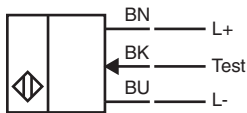
 Singapur: +65 6779 9091
fa-info@sg.pepperl-fuchs.com

 **PEPPERL+FUCHS**

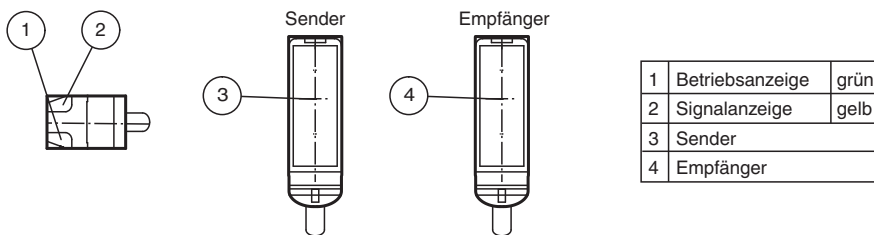
Technische Daten

Umgebungsbedingungen	
Umgebungstemperatur	-20 ... 60 °C (-4 ... 140 °F)
Lagertemperatur	-30 ... 70 °C (-22 ... 158 °F)
Mechanische Daten	
Gehäusebreite	7,5 mm
Gehäusehöhe	24 mm
Gehäusetiefe	11,2 mm
Schutzart	IP67
Anschluss	Festkabel 2 m
Material	
Gehäuse	PC/ABS und TPU
Lichtaustritt	Glas
Kabel	PUR
Montage	Befestigungsschrauben , 2 x M2 Innensechskantschraube im Lieferumfang enthalten
Masse	ca. 20 g je Sensor
Kabellänge	2 m

Anschluss



Aufbau



Veröffentlichungsdatum: 2022-08-25 Ausgabedatum: 2022-08-25 Dateiname: 282039_ger.pdf

Beachten Sie „Allgemeine Hinweise zu Pepperl+Fuchs-Produktinformationen“.

Pepperl+Fuchs-Gruppe
www.pepperl-fuchs.com

USA: +1 330 486 0001
fa-info@us.pepperl-fuchs.com

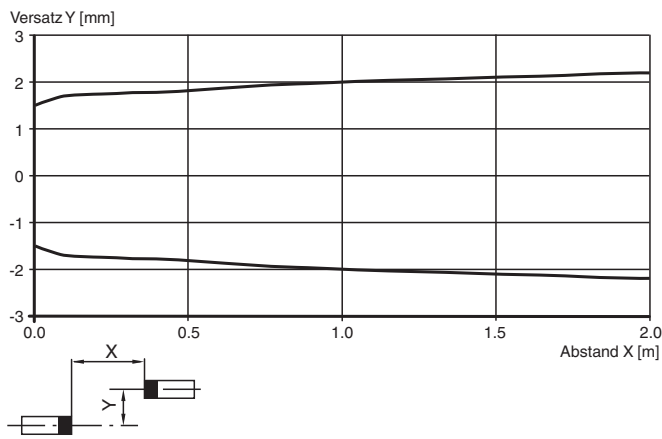
Deutschland: +49 621 776 1111
fa-info@de.pepperl-fuchs.com

Singapur: +65 6779 9091
fa-info@sg.pepperl-fuchs.com

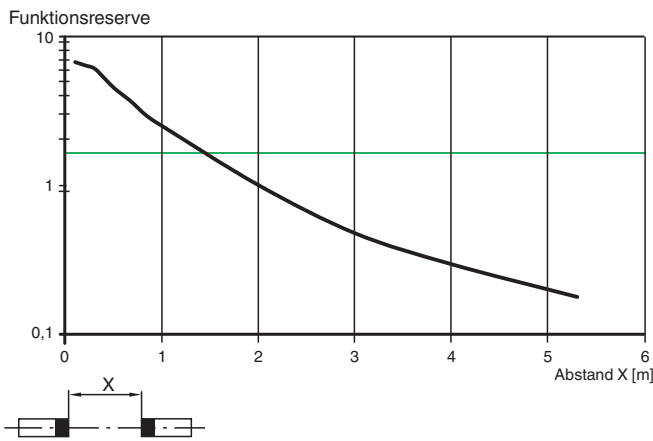
PF PEPPERL+FUCHS

Kennlinie

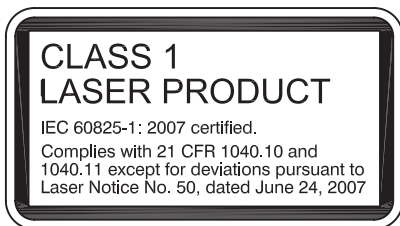
Charakteristische Ansprechkurve lateral movement



Relative Empfangslichtstärke



Sicherheitsinformation



Veröffentlichungsdatum: 2022-08-25 Ausgabedatum: 2022-08-25 Dateiname: 282039_ger.pdf

Beachten Sie „Allgemeine Hinweise zu Pepperl+Fuchs-Produktinformationen“.

Pepperl+Fuchs-Gruppe
www.pepperl-fuchs.com





USA: +1 330 486 0001
fa-info@us.pepperl-fuchs.com

Deutschland: +49 621 776 1111
fa-info@de.pepperl-fuchs.com

Singapur: +65 6779 9091
fa-info@sg.pepperl-fuchs.com



Zubehör

	MH-R2-01	Montagehilfe für Sensoren der Serie R2, Befestigungswinkel
	MH-R2-02	Montagehilfe für Sensoren der Serie R2, Befestigungswinkel
	MH-R2-03	Montagehilfe für Sensoren der Serie R2, Befestigungswinkel
	MH-R2-04	Montagehilfe für Sensoren der Serie R2, Befestigungswinkel

Teach-In

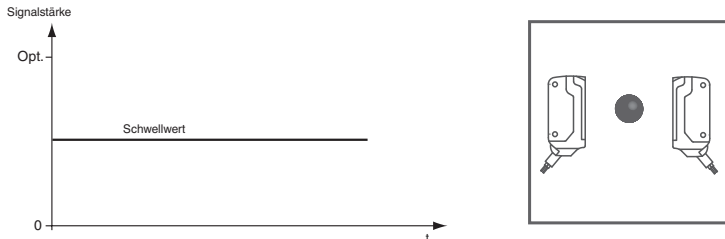
Die Einweg-Lichtschanke bietet zur optimalen Anpassung an die Anwendung die Möglichkeit die Schwellpunkte einzulernen. Dies erspart die Verwendung von zusätzlichen Hilfsmitteln wie z.B. Blenden.

Die Anpassung der Empfindlichkeit der Einweg-Lichtschanke kann über drei Teach-In Methoden erfolgen:

Position-Teach

Bei Verwendung dieser Teach-In Methode wird bei der Einweg-Lichtschanke:

- die Verstärkung auf ein Optimum gestellt
- die Schaltschwelle auf ein Minimum gestellt



Anwendungsempfehlung:

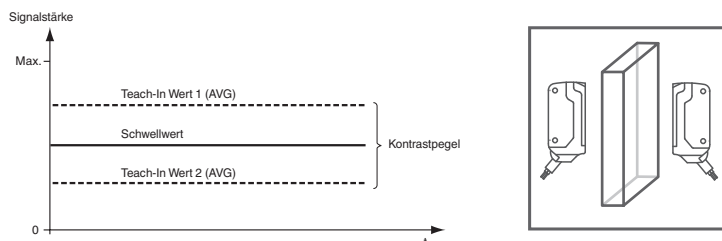
In dieser Methode wird die Erkennung von Kleinstteilen im Strahlengang und eine sehr hohe Positioniergenauigkeit möglich. Stellen Sie sicher, dass sich kein Objekt im Strahlengang befindet und der Sensor an die Spannungsversorgung angeschlossen ist.

1. Verbinden Sie das weiße Kabel des Empfängers (WH / IN) mit der blauen Kabel (BU / 0 V) des Empfängers. Die grüne und gelbe Anzeige LED blinken parallel mit 2.5 Hz
2. Entfernen Sie das weiße Kabel des Empfängers (WH / IN) von dem blauen Kabel (BU / 0 V) des Empfängers. Die grüne und gelbe Anzeige LED blinken abwechselnd mit 2.5 Hz
3. Das Ende des Teach-In Vorganges wird angezeigt, indem die grüne Anzeige LED wieder statisch leuchtet und die gelbe LED blinkt.

2-Point Teach-In

Bei Verwendung dieser Teach-In Methode wird bei der Einweg-Lichtschanke:

- die Verstärkung auf ein Optimum gestellt
- die Schaltschwelle in die Mitte zwischen den zwei eingelernten Signalwerten gestellt

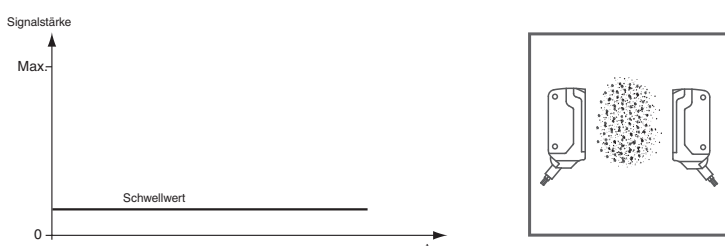


1. Stellen Sie sicher, dass sich kein Objekt im Strahlengang befindet und der Sensor an die Spannungsversorgung angeschlossen ist.
2. Verbinden Sie das weiße Kabel des Empfängers (WH / IN) mit der blauen Kabel (BU / 0 V) des Empfängers. Die grüne und gelbe Anzeige LED blinken parallel mit 2.5 Hz
3. Positionieren Sie das Objekt im Strahlengang
4. Entfernen Sie das weiße Kabel des Empfängers (WH / IN) von dem blauen Kabel (BU / 0 V) des Empfängers. Die grüne und gelbe Anzeige LED blinken abwechselnd mit 2.5 Hz
5. Das Ende des Teach-in Vorganges wird angezeigt, indem die grüne Anzeige LED wieder statisch leuchtet

Maximum Teach-In

Bei Verwendung dieser Teach-In Methode wird bei der Einweg-Lichtschanke:

- die Verstärkung auf ein Maximum gestellt
- die Schaltschwelle auf ein Minimum gestellt



Anwendungsempfehlung:

Damit wird die Erkennung eines Objektes mit hoher Funktionsreserve ermöglicht. Dies kann von Vorteil sein z.B. bei hoher Umgebungsverschmutzung oder um lange Betriebszeiten zu erzielen.

Stellen Sie sicher, dass sich kein Objekt im Strahlengang befindet und der Sensor an die Spannungsversorgung angeschlossen ist.

6. Decken Sie den Empfänger oder Sender ab.
7. Verbinden Sie das weiße Kabel des Empfängers (WH / IN) mit dem blauen Kabel (BU / 0 V) des Empfängers.
Die grüne und gelbe Anzeige LED blinken parallel mit 2.5 Hz
8. Entfernen Sie das weiße Kabel des Empfängers (WH / IN) von dem blauen Kabel (BU / 0 V) des Empfängers.
Die grüne und gelbe Anzeige LED blinken abwechselnd mit 2.5 Hz
9. Das Ende des Teach-in Vorganges wird angezeigt, indem die grüne Anzeige LED wieder statisch leuchtet.