

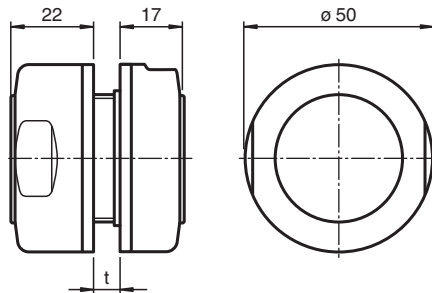
# Montagehilfe

## MH-30H-01-3G-3D

- Für ATEX zugelassene Ultraschallsensoren der Zone 2 und Zone 22
- Halterung für zylinderförmige Sensoren mit 30 mm Glatthülse
- Montage in Blechdicken 3 ... 12 mm
- Einfache Montage und exakte Justierung

Montagehilfe, 30 mm

### Abmessungen



### Technische Daten

#### Umgebungsbedingungen

Umgebungstemperatur -25 ... 85 °C (-13 ... 185 °F)

#### Mechanische Daten

Material Edelstahl 1.4404 / AISI 316L (V4A) , NBR

Durchbruchmaße Lochdurchmesser 42,5 mm  
t = 3 ... 12 mm

### Zubehör



**UMC3000-30H-I-5M-3G-3D**

Einkopfsystem



**UMC3000-30H-E5-5M-3G-3D**

Einkopfsystem

Veröffentlichungsdatum: 2023-06-05 Ausgabedatum: 2023-06-05 Dateiname: 290797\_ger.pdf

Beachten Sie „Allgemeine Hinweise zu Pepperl+Fuchs-Produktinformationen“.

Pepperl+Fuchs-Gruppe  
www.pepperl-fuchs.com

USA: +1 330 486 0001  
fa-info@us.pepperl-fuchs.com

Deutschland: +49 621 776 1111  
fa-info@de.pepperl-fuchs.com

Singapur: +65 6779 9091  
fa-info@sg.pepperl-fuchs.com

**PF PEPPERL+FUCHS**

## Montage



### Achtung!

Überwurfmuttern (4a und 4b) dürfen nur handfest angezogen werden!.

### Beschreibung

Diese Montagehilfe ist geeignet zur sicheren Aufnahme von Sensoren mit 30 mm Glatthülse. Durch die Ableitfähigkeit sämtlicher Einzelteile der Montagehilfe gegenüber elektrostatischer Aufladung, kann sie auch in explosionsgefährdeten Bereichen eingesetzt werden.

### Montage

Gehen Sie bei der Montage des Sensors wie folgt vor:

1. Stellen Sie eine Durchgangsbohrung in der Aufnahmeplatte mit den geforderten Maßen her (siehe Abbildung).
2. Setzen Sie die Gewindemuffe (1a) mit dem beidseitig abgeflachten Bund voran in die Durchgangsbohrung ein.
3. Schrauben Sie von der anderen Seite der Montageplatte den Gewindenippel (1b) in das Innengewinde der Gewindemuffe (1a) ein und ziehen Sie ihn mit einem Maulschlüssel mit Schlüsselweite 36 fest.
4. Legen Sie auf jeder Seite einen O-Ring (2) um die Absätze der entstandenen Verschraubung.
5. Legen Sie je eine Formdichtung (3) in die Überwurfmutter (4a) und (4b) ein.  
**Achten Sie dabei auf zentrischen Sitz der Formdichtung!**
6. Schrauben Sie die Überwurfmutter (4a) und (4b) von beiden Seiten locker auf die Verschraubung.
7. Schieben Sie den Sensor mit 30 mm Glatthülse in die Verschraubung ein und positionieren Sie diesen gemäß Ihrer Sensoranwendung.  
**Achten Sie darauf, dass die in den Überwurfmuttern eingelegten Formdichtungen (3) den Sensor sauber umschließen.**
8. Fixieren Sie die Sensorposition durch handfestes Anziehen der Überwurfmutter (4a) und (4b).

