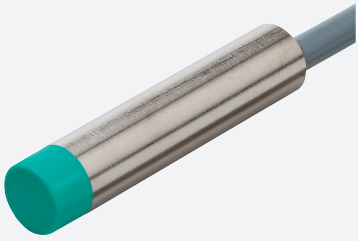


Induktiver Sensor

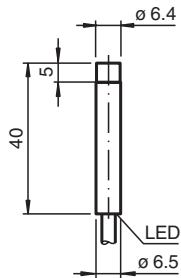
NBN3-6,5S40-E2-PUR



- 3 mm nicht bündig
- Erhöhter Schaltabstand
- Erweiterter Temperaturbereich
-40 ... +85 °C



Abmessungen



Technische Daten

Allgemeine Daten			
Schaltfunktion		Schließber (NO)	
Ausgangstyp		PNP	
Schaltabstand	s_n	3 mm	
Einbau		nicht bündig	
Ausgangspolarität		DC	
Gesicherter Schaltabstand	s_a	0 ... 2,43 mm	
Betätigungselement		Baustahl, z. B. 1.0037, S235JR (früher St37-2) 9 mm x 9 mm x 1 mm	
Reduktionsfaktor r_{Al}		0,5	
Reduktionsfaktor r_{Cu}		0,4	
Reduktionsfaktor r_{V2A} (1.4301)		0,75	
Reduktionsfaktor r_{Ms}		0,55	
Ausgangsart		3-Draht	
Kenndaten			
Betriebsspannung	U_B	5 ... 30 V	
Schaltfrequenz	f	0 ... 4500 Hz	
Hysterese	H	typ. 5%	
Verpolschutz		verpolgeschützt	
Kurzschlusschutz		taktend	
Spannungsfall	U_d	$\leq 1,5$ V	
Betriebsstrom	I_L	0 ... 100 mA	
Reststrom	I_r	0 ... 0,2 mA	

Veröffentlichungsdatum: 2024-04-23 Ausgabedatum: 2024-04-23 Dateiname: 304615-0112_ger.pdf

Beachten Sie „Allgemeine Hinweise zu Pepperl+Fuchs-Produktinformationen“.

Pepperl+Fuchs-Gruppe
www.pepperl-fuchs.com

USA: +1 330 486 0001
fa-info@us.pepperl-fuchs.com

Deutschland: +49 621 776 1111
fa-info@de.pepperl-fuchs.com

Singapur: +65 6779 9091
fa-info@sg.pepperl-fuchs.com

PF PEPPERL+FUCHS

Technische Daten

Leerlaufstrom	I_0	$\leq 10 \text{ mA}$
Bereitschaftsverzug	t_v	$\leq 100 \text{ ms}$
Schaltzustandsanzeige		LED, gelb
Kenndaten funktionale Sicherheit		
MTTF _d		960 a
Gebrauchsdauer (T _M)		20 a
Diagnosedeckungsgrad (DC)		0 %
Normen- und Richtlinienkonformität		
Normenkonformität		
Normen		EN 60947-5-2:2007 EN 60947-5-2/A1:2012 IEC 60947-5-2:2007 IEC 60947-5-2 AMD 1:2012
Zulassungen und Zertifikate		
UL-Zulassung		cULus Listed, General Purpose
CCC-Zulassung		Produkte, deren max. Betriebsspannung $\leq 36 \text{ V}$ ist, sind nicht zulassungspflichtig und daher nicht mit einer CCC-Kennzeichnung versehen.
Umgebungsbedingungen		
Umgebungstemperatur		-40 ... 85 °C (-40 ... 185 °F)
Lagertemperatur		-40 ... 85 °C (-40 ... 185 °F)
Mechanische Daten		
Anschlussart		Kabel PUR , 2 m
Aderquerschnitt		0,14 mm ²
Gehäusematerial		Edelstahl 1.4305 / AISI 303 (V2A)
Stirnfläche		LCP
Schutzart		IP65 / IP66 / IP67
Kabel		
Kabeldurchmesser		3,3 mm \pm 0,15 mm
Biegeradius		> 10 x Kabeldurchmesser
Masse		30 g
Abmessungen		
Länge		40 mm
Durchmesser		6,5 mm

Anschluss

