

Induktiver Sensor

NRN15-18GS40-E2-IO



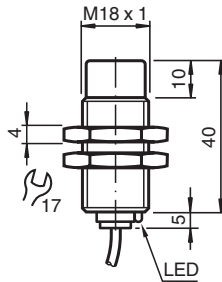
- 15 mm nicht bündig
- Reduktionsfaktor = 1
- Magnetfeldfest
- IO-Link-Schnittstelle für Service- und Prozessdaten
- Schaltpunktbetrieb oder Fensterbetrieb einstellbar
- Schaltfunktion, Stabilitätsalarm und Impulsverlängerung einstellbar



Funktion

Reduktionsfaktor-1-Sensoren erkennen zuverlässig unterschiedliche Metalle bei gleichem Schaltabstand. Die integrierte IO-Link-Schnittstelle ermöglicht die eindeutige Identifikation des Sensors und die Diagnose des Sensorzustandes. Sie ermöglicht eine optimale individuelle Einstellung von Parametern und Betriebsmodi für die vorgesehene Applikation. Neben der Einstellung der Schaltfunktion und einer Impulsverlängerung kann zwischen Schaltpunktbetrieb und Fensterbetrieb gewählt werden, in Kombination mit einem Stabilitätsalarm. Der Stabilitätsalarm signalisiert im Schaltpunktbetrieb die Erkennung eines Objektes im Bereich oberhalb des gesicherten Schaltabstandes bis zum Schaltabstand s_n . Im Fensterbetrieb signalisiert er die Erkennung eines Objektes unterhalb des Fensters zwischen Schaltabstand s_n und nahem Schaltabstand. Ein Stabilitätsalarm wird dem Anwender über eine blinkende LED und über Prozessdaten angezeigt.

Abmessungen



Technische Daten

Allgemeine Daten

Schaltfunktion	Schließer/Öffner (NO/NC) programmierbar	
Ausgangstyp	PNP	
Schaltabstand	s_n	15 mm (werksseitige Einstellung)
Naher Schaltabstand		12 mm (aktivierbar durch Software)
Einbau	nicht bündig	
Ausgangspolarität	DC	
Gesicherter Schaltabstand	s_a	0 ... 12,15 mm
Reduktionsfaktor r_{Al}	1	
Reduktionsfaktor r_{Cu}	1	

Veröffentlichungsdatum: 2022-06-30 Ausgabedatum: 2022-06-30 Dateiname: 306533-0020_ger.pdf

Beachten Sie „Allgemeine Hinweise zu Pepperl+Fuchs-Produktinformationen“.

Pepperl+Fuchs-Gruppe
www.pepperl-fuchs.com

USA: +1 330 486 0001
fa-info@us.pepperl-fuchs.com

Deutschland: +49 621 776 1111
fa-info@de.pepperl-fuchs.com

Singapur: +65 6779 9091
fa-info@sg.pepperl-fuchs.com

PF PEPPERL+FUCHS

Technische Daten

Reduktionsfaktor r_{V2A} (1.4301)		1
Reduktionsfaktor r_{SI37}		1
Ausgangsart		3-Draht
Kenndaten		
Betriebsspannung	U_B	10 ... 30 V DC
Schaltfrequenz	f	0 ... 550 Hz (Schaltpunktbetrieb) 0 ... 50 Hz (Fensterbetrieb, Schaltpunktbetrieb mit Stabilitätsalarm)
Hysterese	H	typ. 3 %
Verpolschutz		verpolgeschützt
Kurzschlusschutz		taktend
Spannungsfall	U_d	$\leq 0,5$ V
Betriebsstrom	I_L	0 ... 200 mA
Reststrom	I_r	0 ... 0,5 mA typ. 60 μ A bei 25 °C
Leerlaufstrom	I_0	≤ 15 mA
Bereitschaftsverzug	t_v	max. 150 ms
Magnetisches Gleichfeld	B	200 mT
Magnetisches Wechselfeld	B	200 mT
Statusanzeige		LED gelb
Kenndaten funktionale Sicherheit		
MTTF _d		362 a
Gebrauchsdauer (T_M)		20 a
Diagnosedeckungsgrad (DC)		0 %
Schnittstelle		
Schnittstellentyp		IO-Link (über C/Q)
IO-Link-Version		1.1
Geräte-ID		0x201105 (2101509)
Übertragungsrate		COM2 (38,4 kBit/s)
Min. Zykluszeit		2,3 ms
Prozessdatenbreite		Prozessdaten Eingang (Steuerungsseite): 2 Bit Prozessdaten Ausgang (Steuerungsseite): keine
"SIO Mode"-Unterstützung		ja
Kompatibler Masterport-Typ		A
Normen- und Richtlinienkonformität		
Normenkonformität		
Normen		EN 60947-5-2:2007 EN 60947-5-2/A1:2012 IEC 60947-5-2:2007 IEC 60947-5-2 AMD 1:2012
Zulassungen und Zertifikate		
Schutzklasse		II
Bemessungsisolationsspannung	U_i	60 V
Bemessungsstoßspannungsfestigkeit	U_{imp}	800 V
UL-Zulassung		cULus Listed, General Purpose Class 2 Power Source
CCC-Zulassung		Produkte, deren max. Betriebsspannung ≤ 36 V ist, sind nicht zulassungspflichtig und daher nicht mit einer CCC-Kennzeichnung versehen.
Umgebungsbedingungen		
Umgebungstemperatur		-25 ... 70 °C (-13 ... 158 °F)
Lagertemperatur		-40 ... 85 °C (-40 ... 185 °F)
Mechanische Daten		
Anschlussart		Kabel PVC , 2 m
Aderquerschnitt		0,34 mm ²
Gehäusematerial		Edelstahl 1.4305 / AISI 303 (V2A)
Stirnfläche		PBT
Schutzart		IP67
Kabel		

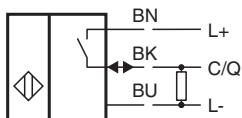
Veröffentlichungsdatum: 2022-06-30 Ausgabedatum: 2022-06-30 Dateiname: 306533-0020_ger.pdf

Beachten Sie „Allgemeine Hinweise zu Pepperl+Fuchs-Produktinformationen“.

Technische Daten

Kabeldurchmesser	4,3 mm ± 0,1 mm
Biegeradius	> 15 x Kabeldurchmesser
Masse	98 g
Werkseinstellungen	
Voreinstellung	Betriebsmodus = Schaltpunktbetrieb mit Stabilitätsalarm Schaltfunktion = Schließer (NO) Schaltabstand = 15 mm
Allgemeine Informationen	
Lieferumfang	Lieferung mit 2 Muttern mit Sperrverzahnung

Anschluss

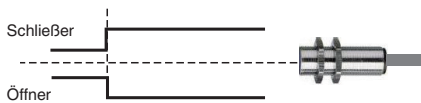


Funktionsprinzip

Schaltausgangsmodi

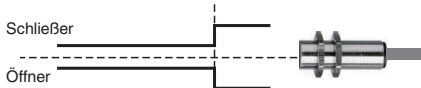
Schaltpunktbetrieb mit Schaltabstand s_n

Schaltpunkt 2 SP2 (Schaltabstand s_n)



Schaltpunktbetrieb mit nahem Schaltabstand

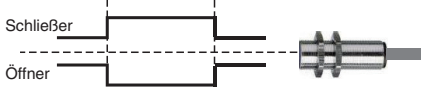
Schaltpunkt 1 SP1 (naher Schaltabstand)



Fensterbetrieb

Schaltpunkt 2 SP2 (Schaltabstand s_n)

Schaltpunkt 1 SP1 (naher Schaltabstand)



Veröffentlichungsdatum: 2022-06-30 Ausgabedatum: 2022-06-30 Dateiname: 306533-0020_ger.pdf

Beachten Sie „Allgemeine Hinweise zu Pepperl+Fuchs-Produktinformationen“.

Pepperl+Fuchs-Gruppe
www.pepperl-fuchs.com

USA: +1 330 486 0001
fa-info@us.pepperl-fuchs.com

Deutschland: +49 621 776 1111
fa-info@de.pepperl-fuchs.com

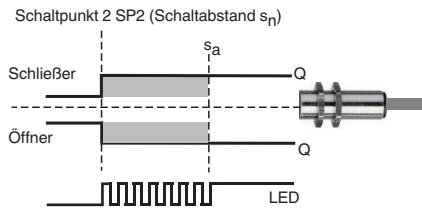
Singapur: +65 6779 9091
fa-info@sg.pepperl-fuchs.com

PF PEPPERL+FUCHS

Funktionsprinzip

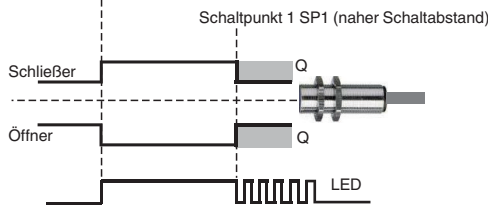
Stabilitätsalarm

Schaltpunktbetrieb mit Stabilitätsalarm (Werkseinstellung)



Fensterbetrieb mit Stabilitätsalarm

Schaltpunkt 2 SP2 (Schaltabstand s_n)



Zubehör

	BF 18	Befestigungsflansch, 18 mm
	ICE2-8IOL-G65L-V1D	EtherNet/IP IO-Link-Master mit 8 Ein-/Ausgängen
	ICE3-8IOL-G65L-V1D	PROFINET IO IO-Link-Master mit 8 Ein-/Ausgängen
	ICE2-8IOL-K45S-RJ45	EtherNet/IP IO-Link-Master mit 8 Ein-/Ausgängen, DIN-Hutschiene, Schraubklemme
	ICE3-8IOL-K45P-RJ45	PROFINET IO IO-Link-Master mit 8 Ein-/Ausgängen, DIN-Hutschiene, Push-In-Steckverbinder
	ICE3-8IOL-K45S-RJ45	PROFINET IO IO-Link-Master mit 8 Ein-/Ausgängen, DIN-Hutschiene, Schraubklemme
	IO-Link-Master02-USB	IO-Link-Master, Versorgung über USB-Port oder separate Spannungsversorgung, Anzeige-LEDs, M12-Stecker für Sensoranschluss
	ICE1-8IOL-G30L-V1D	Ethernet-IO-Link-Modul mit 8 Ein-/Ausgängen
	ICE1-8IOL-G60L-V1D	Ethernet-IO-Link-Modul mit 8 Ein-/Ausgängen
	ICE2-8IOL-K45P-RJ45	EtherNet/IP IO-Link-Master mit 8 Ein-/Ausgängen, DIN-Hutschiene, Push-In-Steckverbinder

Veröffentlichungsdatum: 2022-06-30 Ausgabedatum: 2022-06-30 Dateiname: 306533-020_ger.pdf

Beachten Sie „Allgemeine Hinweise zu Pepperl+Fuchs-Produktinformationen“.

Pepperl+Fuchs-Gruppe
www.pepperl-fuchs.com

USA: +1 330 486 0001
fa-info@us.pepperl-fuchs.com

Deutschland: +49 621 776 1111
fa-info@de.pepperl-fuchs.com

Singapur: +65 6779 9091
fa-info@sg.pepperl-fuchs.com