

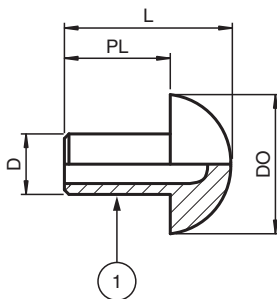
Verschlussstopfen für Kunststoff-Kabelverschraubungen

BP.PDS.M20XL-M25S.PA.GN.K50

- Dichtelement zur Installation von Kabelverschraubungen in Gehäusen
- Zubehör für CG.P*DS.* Größe M20XL ... M25S
Kabelverschraubungen Kunststoff mit doppeltem Dichtungseinsatz
- Polyamid
- Ex-e- und Ex-tb-zertifiziert
- Geeignet für den Einsatz in Zone 1, Zone 2, Zone 21 und Zone 22
- Verpackungseinheit: 50 Stück, ohne Zubehör



Abmessungen



Technische Daten

Mechanische Daten

Schutzart	IP66 / IP68
Material	Polyamid (PA)
Finish	Eigenfarbe grün
Masse	
Einzelkomponente	ca. 2 g
Verpackungseinheit	ca. 95 g
Abmessungen	
Durchmesser (D)	11 mm
Außendurchmesser (DO)	18 mm
Stiftlänge (PL)	13,5 mm
Gesamtlänge (L)	22 mm

Umgebungsbedingungen

Umgebungstemperatur	-60 ... 70 °C (-76 ... 158 °F)
Schlagfestigkeit	4 J

Daten für den Einsatz in Verbindung mit explosionsgefährdeten Bereichen

EU-Baumusterprüfbescheinigung	IMQ 15 ATEX 006X
Kennzeichnung	Ⓜ II 2 GD Ex e IIC Gb Ex tb IIIC Db

Internationale Zulassungen

IECEx-Zulassung	IECEx IMQ 15.0001X
-----------------	--------------------

Veröffentlichungsdatum: 2025-12-10 Ausgabedatum: 2025-12-10 Dateiname: 309638_ger.pdf

Beachten Sie „Allgemeine Hinweise zu Pepperl+Fuchs-Produktinformationen“.

Pepperl+Fuchs-Gruppe
www.pepperl-fuchs.com

USA: +1 330 486 0002
pa-info@us.pepperl-fuchs.com

Deutschland: +49 621 776 2222
pa-info@de.pepperl-fuchs.com

Singapur: +65 6779 9091
pa-info@sg.pepperl-fuchs.com

PEPPERL+FUCHS

Technische Daten

Konformität		
Schutzart	EN 60529	
Allgemeine Informationen		
Hinweis	Genauere Zuordnung zu Typ und Größe der Kabelverschraubungen finden Sie in den jeweiligen Datenblättern	
Liefermenge		50
Lieferumfang	Verschlussstopfen für Kunststoff-Kabelverschraubungen Kurzanleitung (1 Stk.)	
Ergänzende Informationen		Beachten Sie, soweit zutreffend, die EG-Baumusterprüfbescheinigungen, Konformitätsaussagen, Konformitätserklärungen, Konformitätsbescheinigungen und Betriebsanleitungen. Diese Informationen finden Sie unter www.pepperl-fuchs.com .
Allgemeine Daten		
Verwendbare Kabel- und Leitungseinführungen		CG.PEDS1.M20XL.* CG.PEDS1.M25S.* CG.PIDS1.M20XL.* CG.PIDS1.M25S.*