



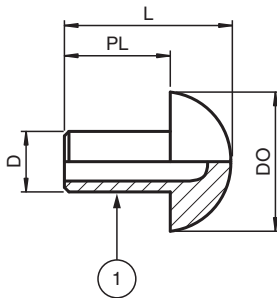
Verschlussstopfen für Kunststoff-Kabelverschraubungen

BP.PDS.M32.PA.GN.K20

- Dichtelement zur Installation von Kabelverschraubungen in Gehäusen
- Zubehör für CG.P*DS.* Größe M32 Kabelverschraubungen Kunststoff mit doppeltem Dichtungseinsatz
- Polyamid
- Ex-e- und Ex-tb-zertifiziert
- Geeignet für den Einsatz in Zone 1, Zone 2, Zone 21 und Zone 22
- Verpackungseinheit: 20 Stück, ohne Zubehör



Abmessungen



Technische Daten

Mechanische Daten	
Schutzart	IP66 / IP68
Material	Polyamid (PA)
Finish	Eigenfarbe grün
Masse	
Einzelkomponente	ca. 4,8 g
Verpackungseinheit	ca. 105 g
Abmessungen	
Durchmesser (D)	16,1 mm
Außendurchmesser (DO)	24 mm
Stiftlänge (PL)	15,5 mm
Gesamtlänge (L)	24,5 mm
Umgebungsbedingungen	
Umgebungstemperatur	-60 ... 70 °C (-76 ... 158 °F)
Schlagfestigkeit	4 J
Daten für den Einsatz in Verbindung mit explosionsgefährdeten Bereichen	
EU-Baumusterprüfbescheinigung	IMQ 15 ATEX 006X
Kennzeichnung	Ⓜ II 2 GD Ex e IIC Gb Ex tb IIIC Db
Internationale Zulassungen	
IECEX-Zulassung	IECEX IMQ 15.0001X
Konformität	

Veröffentlichungsdatum: 2025-12-10 Ausgabedatum: 2025-12-10 Dateiname: 309645_ger.pdf

Beachten Sie „Allgemeine Hinweise zu Pepperl+Fuchs-Produktinformationen“.

Pepperl+Fuchs-Gruppe
www.pepperl-fuchs.com

USA: +1 330 486 0002
pa-info@us.pepperl-fuchs.com

Deutschland: +49 621 776 2222
pa-info@de.pepperl-fuchs.com

Singapur: +65 6779 9091
pa-info@sg.pepperl-fuchs.com

PF PEPPERL+FUCHS

Technische Daten

Schutzart	EN 60529
Allgemeine Informationen	
Hinweis	Genauere Zuordnung zu Typ und Größe der Kabelverschraubungen finden Sie in den jeweiligen Datenblättern
Liefermenge	20
Lieferumfang	Verschlussstopfen für Kunststoff-Kabelverschraubungen Kurzanleitung (1 Stk.)
Ergänzende Informationen	Beachten Sie, soweit zutreffend, die EG-Baumusterprüfbescheinigungen, Konformitätsaussagen, Konformitätserklärungen, Konformitätsbescheinigungen und Betriebsanleitungen. Diese Informationen finden Sie unter www.pepperl-fuchs.com .
Allgemeine Daten	
Verwendbare Kabel- und Leitungseinführungen	CG.PEDS1.M32.* CG.PIDS1.M32.*