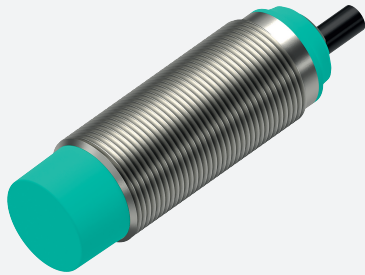


# Induktiver Sensor

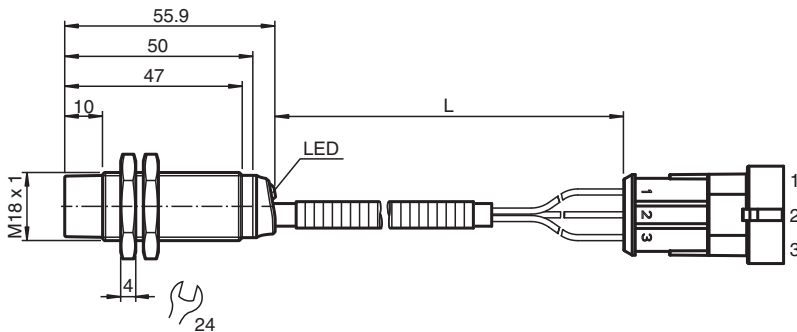
## NBN8-18GM50-E2-Y0237



- 8 mm nicht bündig
- Erweiterter Temperaturbereich  
-40 ... +85 °C
- Erweiterter Betriebsspannungsbereich
- Flexibel einsetzbar durch vielfältige Montagemöglichkeiten



### Abmessungen



### Technische Daten

#### Allgemeine Daten

|                                     |       |  |
|-------------------------------------|-------|--|
| Schaltfunktion                      |       | Schließer (NO)   |
| Ausgangstyp                         |       | PNP  |
| Schaltabstand                       | $s_n$ | 8 mm   |
| Einbau                              |       | nicht bündig   |
| Ausgangspolarität                   |       | DC   |
| Gesicherter Schaltabstand           | $s_a$ | 0 ... 6,48 mm  |
| Betätigungselement                  |       | Baustahl, z. B. 1.0037, S235JR (früher St37-2)<br>24 mm x 24 mm x 1 mm |
| Reduktionsfaktor $r_{Al}$           |       | 0,44   |
| Reduktionsfaktor $r_{Cu}$           |       | 0,42   |
| Reduktionsfaktor $r_{V2A}$ (1.4301) |       | 0,76   |
| Reduktionsfaktor $r_{Ms}$           |       | 0,52   |
| Ausgangsart                         |       | 3-Draht  |

#### Kenndaten

|                  |       |                 |
|------------------|-------|-----------------|
| Betriebsspannung | $U_B$ | 5 ... 36 V      |
| Schaltfrequenz   | $f$   | 0 ... 1650 Hz   |
| Hysterese        | $H$   | typ. 5 %        |
| Verpolschutz     |       | verpolgeschützt |
| Kurzschlusschutz |       | taktend         |
| Spannungsfall    | $U_d$ | $\leq 1$ V      |
| Betriebsstrom    | $I_L$ | 0 ... 200 mA    |

Veröffentlichungsdatum: 2024-04-23 Ausgabedatum: 2024-04-25 Dateiname: 326163-0237\_ger.pdf

Beachten Sie „Allgemeine Hinweise zu Pepperl+Fuchs-Produktinformationen“.

Pepperl+Fuchs-Gruppe  
www.pepperl-fuchs.com

USA: +1 330 486 0001  
fa-info@us.pepperl-fuchs.com

Deutschland: +49 621 776 1111  
fa-info@de.pepperl-fuchs.com

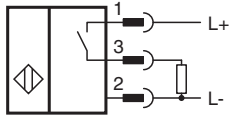
Singapur: +65 6779 9091  
fa-info@sg.pepperl-fuchs.com

**PF** PEPPERL+FUCHS

## Technische Daten

|   |           |   |
|---|-----------|---|
| Reststrom                                 | $I_r$     | max. 20 $\mu$ A   |
| Leerlaufstrom                             | $I_0$     | $\leq$ 10 mA  |
| Bereitschaftsverzug                       | $t_v$     | $\leq$ 10 ms  |
| Schaltzustandsanzeige                     |           | LED, gelb   |
| <b>Kenndaten funktionale Sicherheit</b>   |           |   |
| MTTF <sub>d</sub>                         |           | 1708 a  |
| Gebrauchsdauer (T <sub>M</sub> )          |           | 20 a  |
| Diagnosedeckungsgrad (DC)                 |           | 0 %   |
| <b>Konformität</b>                        |           |   |
| LABS-Konformität                          |           | VDMA 24364-C1/T100°C-W  |
| <b>Normen- und Richtlinienkonformität</b> |           |   |
| Normenkonformität                         |           |   |
| Normen                                    |           | EN 60947-5-2:2007<br>EN 60947-5-2/A1:2012<br>IEC 60947-5-2:2007<br>IEC 60947-5-2 AMD 1:2012   |
| <b>Zulassungen und Zertifikate</b>        |           |   |
| Schutzklasse                              |           | II  |
| Bemessungsisolationsspannung              | $U_i$     | 36 V  |
| Bemessungsstoßspannungsfestigkeit         | $U_{imp}$ | 500 V   |
| UL-Zulassung                              |           | UL Recognized , General Purpose , Class 2 Power Source  |
| CCC-Zulassung                             |           | Produkte, deren max. Betriebsspannung $\leq$ 36 V ist, sind nicht zulassungspflichtig und daher nicht mit einer CCC-Kennzeichnung versehen. |
| <b>Umgebungsbedingungen</b>               |           |   |
| Umgebungstemperatur                       |           | -40 ... 85 °C (-40 ... 185 °F)  |
| Lagertemperatur                           |           | -40 ... 85 °C (-40 ... 185 °F)  |
| <b>Mechanische Daten</b>                  |           |   |
| Anschlussart                              |           | Festkabel mit Stecker   |
| Gehäusematerial                           |           | Messing , Weißbronze beschichtet  |
| Stirnfläche                               |           | PBT , grün  |
| Schutzart                                 |           | IP65 / IP66 / IP67 / IP68   |
| Stecker                                   |           |   |
| Polzahl                                   |           | 3   |
| Anschlussaufbau                           |           | Tyco Stecker 282105-1<br>Tyco Kontakt 282404-1<br>Tyco Aderdichtung 281934-4  |
| <b>Kabel</b>                              |           |   |
| Kabeldurchmesser                          |           | 4,3 mm $\pm$ 0,15 mm  |
| Biegeradius                               |           | > 10 x Kabeldurchmesser   |
| Material                                  |           | PVC   |
| Farbe                                     |           | schwarz   |
| Aderzahl                                  |           | 3   |
| Aderquerschnitt                           |           | 0,34 mm <sup>2</sup>  |
| Länge                                     | L         | 450 mm $\pm$ 5 mm   |
| Kabelschutz                               |           | Schlemmer-Schutzschlauch 1213007<br>380 mm  |
| <b>Abmessungen</b>                        |           |   |
| Länge                                     |           | 56 mm   |
| Durchmesser                               |           | 18 mm   |
| Befestigung                               |           | mit Muttern M18   |
| Anzugsdrehmoment                          |           | 0 ... 30 Nm   |
| <b>Allgemeine Informationen</b>           |           |   |
| Lieferumfang                              |           | Lieferung mit 2 Muttern mit Sperrverzahnung   |

## Anschluss



Veröffentlichungsdatum: 2024-04-23 Ausgabedatum: 2024-04-25 Dateiname: 326165-0237\_ger.pdf

Beachten Sie „Allgemeine Hinweise zu Pepperl+Fuchs-Produktinformationen“.

Pepperl+Fuchs-Gruppe  
www.pepperl-fuchs.com

USA: +1 330 486 0001  
fa-info@us.pepperl-fuchs.com

Deutschland: +49 621 776 1111  
fa-info@de.pepperl-fuchs.com

Singapur: +65 6779 9091  
fa-info@sg.pepperl-fuchs.com

 **PEPPERL+FUCHS**