



Reflexionslichttaster HGA RL23-8-H-500-RT/47/92

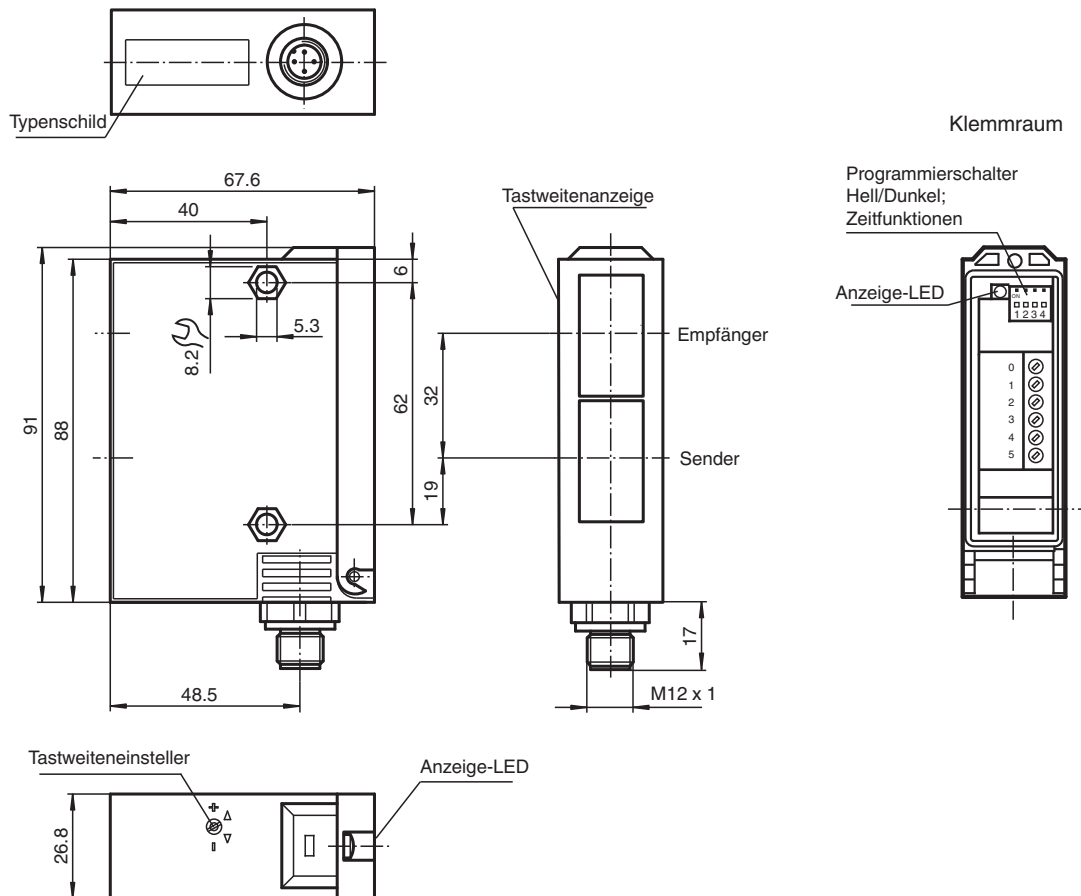


- Einstellbare Hintergrundausbuchtung
- Rotlicht
- Robustes Kunststoffgehäuse
- Optikfläche aus kratzfestem Glas

Reflexionslichttaster mit Hintergrundausbuchtung



Abmessungen



Veröffentlichungsdatum: 2022-08-02 Ausgabedatum: 2022-08-03 Dateiname: 419472_ger.pdf

Beachten Sie „Allgemeine Hinweise zu Pepperl+Fuchs-Produktinformationen“.

Pepperl+Fuchs-Gruppe
www.pepperl-fuchs.com

USA: +1 330 486 0001
fa-info@us.pepperl-fuchs.com

Deutschland: +49 621 776 1111
fa-info@de.pepperl-fuchs.com

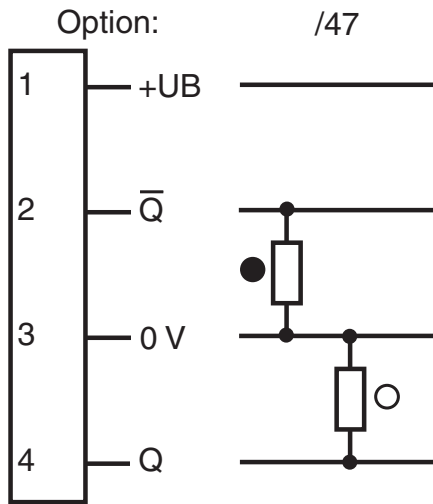
Singapur: +65 6779 9091
fa-info@sg.pepperl-fuchs.com

PF PEPPERL+FUCHS

Technische Daten

Allgemeine Daten		
Tastbereich		50 ... 500 mm
Tastbereich min.		50 ... 150 mm
Tastbereich max.		50 ... 500 mm
Lichtsender		LED
Lichtart		rot, Wechsellicht
Schwarz-Weiß-Differenz (6%/90%)		< 5 %
Lichtfleckdurchmesser		12 mm bei Tastweite 500 mm
Öffnungswinkel		1,5 °
Fremdlichtgrenze		12000 Lux
Kenndaten funktionale Sicherheit		
MTTF _d		540 a
Gebrauchsdauer (T _M)		20 a
Diagnosedeckungsgrad (DC)		60 %
Anzeigen/Bedienelemente		
Funktionsanzeige		LED gelb, leuchtet bei belichtetem Empfänger
Bedienelemente		Programmierschalter für Hell-/Dunkel-Umschaltung
Bedienelemente		Tastweiteneinsteller
Elektrische Daten		
Betriebsspannung	U _B	10 ... 30 V DC
Welligkeit		10 %
Leerlaufstrom	I ₀	100 mA
Ausgang		
Schaltungsart		hell-/dunkelschaltend
Signalausgang		2 PNP, antivalent, kurzschlussfest, verpolgeschützt
Schaltspannung		30 V DC
Schaltstrom		max. 200 mA
Schaltfrequenz	f	70 Hz
Ansprechzeit		5 ms
Konformität		
Produktnorm		EN 60947-5-2
Zulassungen und Zertifikate		
EAC-Konformität		TR CU 020/2011
UL-Zulassung		cULus
CCC-Zulassung		Produkte, deren max. Betriebsspannung ≤36 V ist, sind nicht zulassungspflichtig und daher nicht mit einer CCC-Kennzeichnung versehen.
Umgebungsbedingungen		
Umgebungstemperatur		-20 ... 60 °C (-4 ... 140 °F)
Lagertemperatur		-20 ... 75 °C (-4 ... 167 °F)
Mechanische Daten		
Gehäusebreite		26,8 mm
Gehäusehöhe		91 mm
Gehäusetiefe		67,6 mm
Schutzart		IP65
Anschluss		Gerätestecker M12 x 1, 4-polig
Material		
Gehäuse		Terluran® GV15
Lichtaustritt		Glas
Masse		180 g

Anschlussbelegung



- = Hellschaltung
- = Dunkelschaltung

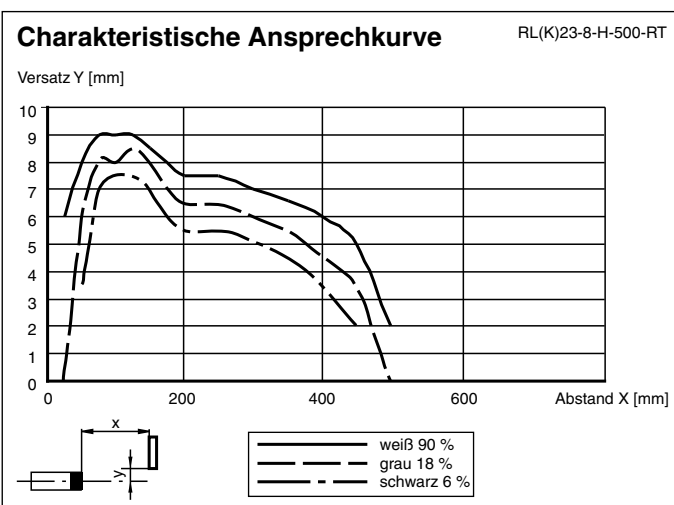
Anschlussbelegung



Adernfarben gemäß EN 60947-5-2

1		BN	(braun)
2		WH	(weiß)
3		BU	(blau)
4		BK	(schwarz)

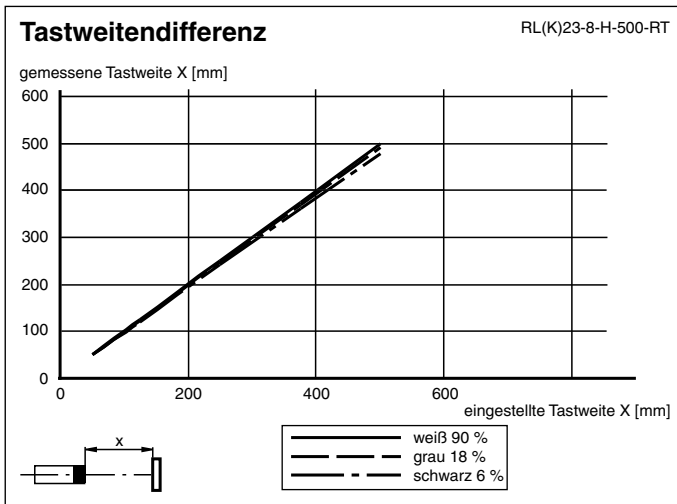
Kennlinie







Veröffentlichungsdatum: 2022-08-02 Ausgabedatum: 2022-08-03 Dateiname: 419472_ger.pdf

Beachten Sie „Allgemeine Hinweise zu Pepperl+Fuchs-Produktinformationen“.

Kennlinie



Zubehör

	OMH-05	Montagehilfe für Rundprofil ø 12 mm oder Flachprofil 1,5 mm ... 3 mm
	OMH-21	HaltewinkelMontagehilfe für Sensoren der Serie RL*
	OMH-22	Montagehilfe für Sensoren der Serie RL*
	OMH-RLK29-HW	Haltewinkel für rückseitige Wandmontage

Veröffentlichungsdatum: 2022-08-02 Ausgabedatum: 2022-08-03 Dateiname: 419472_ger.pdf

Beachten Sie „Allgemeine Hinweise zu Pepperl+Fuchs-Produktinformationen“.

Hell-/Dunkelumschalter

	Dunkelschaltung
	Hellschaltung

Veröffentlichungsdatum: 2022-08-02 Ausgabedatum: 2022-08-03 Dateiname: 419472_ger.pdf

Beachten Sie „Allgemeine Hinweise zu Pepperl+Fuchs-Produktinformationen“.

Pepperl+Fuchs-Gruppe
www.pepperl-fuchs.com

USA: +1 330 486 0001
fa-info@us.pepperl-fuchs.com

Deutschland: +49 621 776 1111
fa-info@de.pepperl-fuchs.com

Singapur: +65 6779 9091
fa-info@sg.pepperl-fuchs.com