



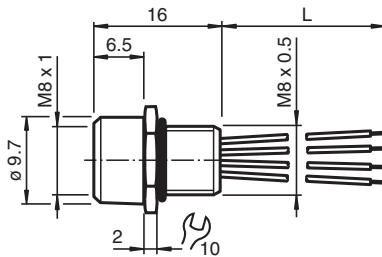
# Einbauadapter V31-M8-500

- Vorderwand-/Schraubmontage
- Halogenfreie Litzen
- Schutzart IP67

Einbauadapter, M8, 4-polig



## Abmessungen



## Technische Daten

### Allgemeine Daten

Steckverbinder 1		
Anschluss		Buchse
Bauform		M8
Ausführung		gerade
Verriegelung		Schraubverbindung
Polzahl		4
Kodierung		A-kodiert
UL File Number		E191152

### Elektrische Daten

Betriebsspannung	$U_B$	max. 48 V AC / 60 V DC
Betriebsstrom	$I_B$	max. 4 A
Durchgangswiderstand		< 3 m $\Omega$

### Konformität

Schutzart		EN 60529
Steckverbindung		Steckverbinder M8 x 1 : IEC 61076-2-104
Entflammbarkeit		IEC 60332-1-2

Veröffentlichungsdatum: 2023-02-20 Ausgabedatum: 2023-02-20 Dateiname: 456942\_ger.pdf

Beachten Sie „Allgemeine Hinweise zu Pepperl+Fuchs-Produktinformationen“.

Pepperl+Fuchs-Gruppe  
www.pepperl-fuchs.com

USA: +1 330 486 0001  
fa-info@us.pepperl-fuchs.com

Deutschland: +49 621 776 1111  
fa-info@de.pepperl-fuchs.com

Singapur: +65 6779 9091  
fa-info@sg.pepperl-fuchs.com

PEPPERL+FUCHS

## Technische Daten

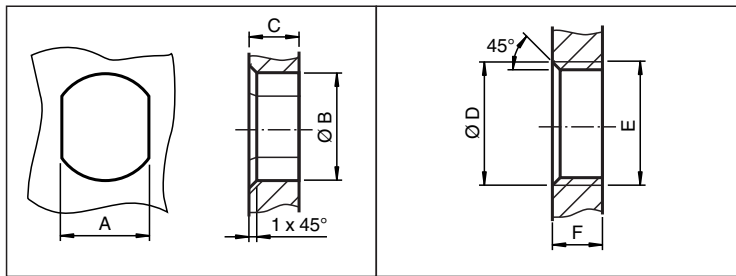
Halogenfreiheit	IEC 60754-1	
<b>Umgebungsbedingungen</b>		
Umgebungstemperatur		
Steckverbinder		-25 ... 85 °C (-13 ... 185 °F)
Kabel, fest verlegt		-40 ... 105 °C (-40 ... 221 °F)
Kabel, beweglich		-10 ... 105 °C (14 ... 221 °F)
Verschmutzungsgrad	3	
<b>Mechanische Daten</b>		
Steckverbinder		
Anzugsdrehmoment		0,4 Nm
Steckzyklen	min. 100	
Schutzart	IP67	
Material		
Kontakte	CuSn	
Kontaktoberfläche	Au	
Stecker	Messing, vernickelt	
Dichtung	FKM	
Aderisolation	PVC	
Kabel		
Aderzahl	4	
Aderquerschnitt	0,25 mm <sup>2</sup>	
Aderfarbe	Ader 1: braun Ader 2: weiß Ader 3: blau Ader 4: schwarz	
Aderaufbau	7 x 0,2 mm Ø	
Länge	L	500 mm
Montage	Vorderwandmontage M8	
<b>Material</b>		
Halogenfreiheit	ja	
Steckverbinder		
Schraubverbindung	Messing, vernickelt	
Dichtung	FKM	
Kontaktoberfläche	Au	
Entflammbarkeit	HB	
Kabel		
Aderisolation	PVC	

## Anschlussbelegung



1	⋯	BN
2	⋯	WH
3	⋯	BU
4	⋯	BK

## Montage



	A	B	C	D	E	F
M8	7.1 <sup>+0.1</sup>	Ø 8.2 <sup>+0.1</sup>	2 - 4 mm	-	M8x0.5	2 - 4 mm
M12	11 <sup>+0.1</sup>	Ø 12.2 <sup>+0.1</sup>	< 4 mm	-	M12x1	< 4.5 mm
M16	13.5 <sup>+0.1</sup>	Ø 16.1	< 4.5 mm	Ø 17 <sup>+0.2</sup>	M16x1.5	> 2.5 mm
M20	13.5 <sup>+0.1</sup>	Ø 20.1	-	Ø 20 <sup>+0.2</sup>	M20x1.5	< 6 mm
PG9	13.5 <sup>+0.1</sup>	Ø 15.3 <sup>+0.1</sup>	< 4.5 mm	Ø 16	PG9	> 2.5 mm
PG13.5	18.8 <sup>+0.1</sup>	Ø 20.5 <sup>+0.1</sup>	-	Ø 22 <sup>±0.1</sup>	PG13.5	-

## Zubehör

	<b>LOCKNUT M8 NICKEL BRASS</b>	Mutter, Messing vernickelt
---	--------------------------------	----------------------------