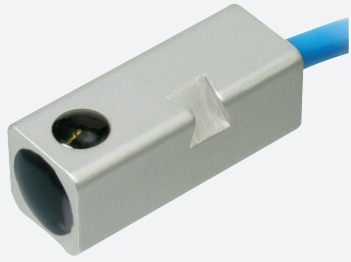


Magnetfeldsensor

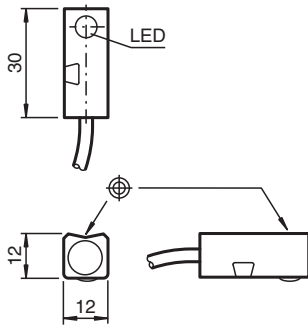
MB35-F12-1N



- Komfortreihe
- 35 mm bündig



Abmessungen



Technische Daten

Allgemeine Daten

Schaltfunktion		Schließer (NO)
Ausgangstyp		NAMUR
Schaltabstand	s_n	35 mm
Einbau		bündig
Gesicherter Schaltabstand	s_a	0 ... 35 mm
Ausgangsart		2-Draht

Kenndaten

Nennspannung	U_o	8,2 V (R_i ca. 1 k Ω)
Schaltfrequenz	f	0 ... 5000 Hz
Stromaufnahme		
Magnet erfasst		≥ 3 mA
Magnet nicht erfasst		≤ 1 mA
Schaltzustandsanzeige		LED, gelb

Kenndaten funktionale Sicherheit

MTTF _d		2781 a
Gebrauchsdauer (T_M)		20 a

Veröffentlichungsdatum: 2024-03-15 Ausgabedatum: 2024-03-15 Dateiname: 70108303_ger.pdf

Beachten Sie „Allgemeine Hinweise zu Pepperl+Fuchs-Produktinformationen“.

Pepperl+Fuchs-Gruppe
www.pepperl-fuchs.com

USA: +1 330 486 0001
fa-info@us.pepperl-fuchs.com

Deutschland: +49 621 776 1111
fa-info@de.pepperl-fuchs.com

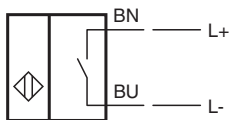
Singapur: +65 6779 9091
fa-info@sg.pepperl-fuchs.com

PEPPERL+FUCHS

Technische Daten

Diagnosedeckungsgrad (DC)	0 %
Normen- und Richtlinienkonformität	
Normenkonformität	
NAMUR	EN 60947-5-6:2000
Normen	EN 60947-5-2:2007 EN 60947-5-2/A1:2012
Zulassungen und Zertifikate	
IECEX-Zulassung	
Geräteschutzniveau Gb	IECEX TUN 20.0007
Geräteschutzniveau Da	IECEX TUN 20.0007
ATEX-Zulassung	
Geräteschutzniveau Gb	TÜV 20 ATEX 241336
Geräteschutzniveau Da	TÜV 20 ATEX 241336
Umgebungsbedingungen	
Umgebungstemperatur	-25 ... 70 °C (-13 ... 158 °F)
Mechanische Daten	
Anschlussart	Kabel PVC , 2 m
Aderquerschnitt	0,34 mm ²
Gehäusematerial	Aluminium, eloxiert
Stirnfläche	Kunststoff, schwarz
Schutzart	IP67
Abmessungen	
Höhe	12 mm
Breite	12 mm
Länge	30 mm
Allgemeine Informationen	
Einsatz im explosionsgefährdeten Bereich	siehe Betriebsanleitung

Anschluss



Veröffentlichungsdatum: 2024-03-15 Ausgabedatum: 2024-03-15 Dateiname: 70108303_ger.pdf

Beachten Sie „Allgemeine Hinweise zu Pepperl+Fuchs-Produktinformationen“.

Pepperl+Fuchs-Gruppe
www.pepperl-fuchs.com

USA: +1 330 486 0001
fa-info@us.pepperl-fuchs.com

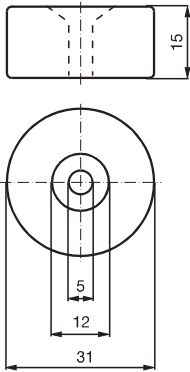
Deutschland: +49 621 776 1111
fa-info@de.pepperl-fuchs.com

Singapur: +65 6779 9091
fa-info@sg.pepperl-fuchs.com

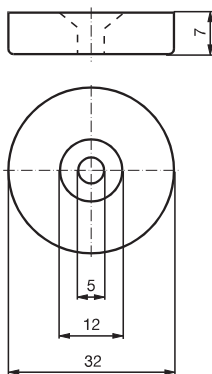
 **PEPPERL+FUCHS**

Zusätzliche Informationen

Magnet DM 60-31-15



Magnet DM 25-32-07



Veröffentlichungsdatum: 2024-03-15 Ausgabedatum: 2024-03-15 Dateiname: 70108303_ger.pdf

Beachten Sie „Allgemeine Hinweise zu Pepperl+Fuchs-Produktinformationen“.

Pepperl+Fuchs-Gruppe
www.pepperl-fuchs.com

USA: +1 330 486 0001
fa-info@us.pepperl-fuchs.com

Deutschland: +49 621 776 1111
fa-info@de.pepperl-fuchs.com

Singapur: +65 6779 9091
fa-info@sg.pepperl-fuchs.com

 PEPPERL+FUCHS