



# Vision-Sensor

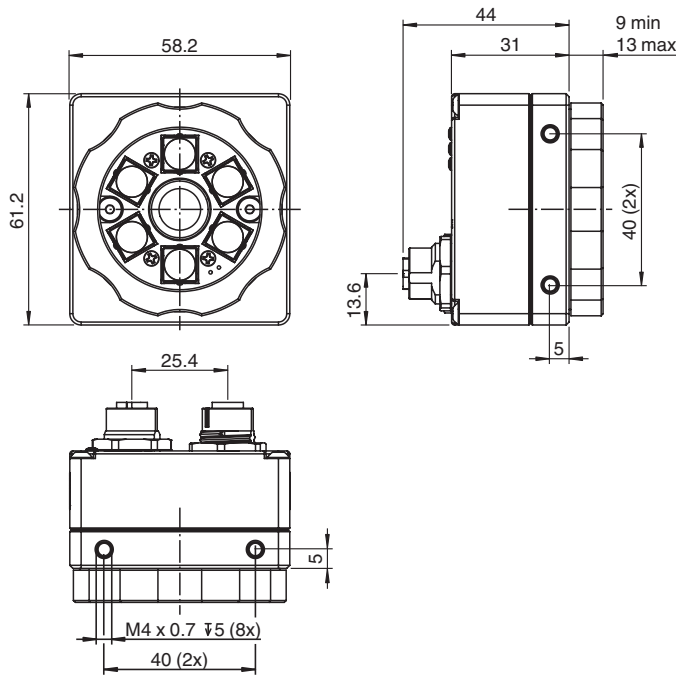
## VOS1000-F226R-8MM-S

- Große Auswahl an Erkennungswerkzeugen für flexible Prüfaufgaben
- Kombinierbare Vision-Tools zur Merkmaldetektion, Vollständigkeitskontrolle, Codelesung, Texterkennung und Lageprüfung von Objekten
- 32 Jobs on-board speicherbar
- Integrierte Beleuchtung
- Mechanische Fokuseinstellung
- Einfache Integration mit flexibel programmierbarer Datenausgabe

Vision-Sensor zur erweiterten Objekterkennung; Auflösung: 640 x 480 Pixel; Lichtquelle: integrierter LED-Blitz, rot; Objektiv: M12-Objektiv; Brennweite: 8 mm



### Abmessungen



### Technische Daten

#### Allgemeine Daten

Lichtquelle	Integrierter LED-Blitz , rot
Bildausschnitt	abhängig vom Arbeitsabstand (siehe Handbuch)
Triggermodus	freilaufend oder extern getriggert
Schärfentiefe	$\pm 5\%$ des Arbeitsabstands
Brennweite	8 mm
Auflösung	640 x 480 Pixel
Bildsensor	1/3" CMOS monochrom Global Shutter 3,75 $\mu$ m Pixelgröße

Veröffentlichungsdatum: 2024-03-12 Ausgabedatum: 2024-03-12 Dateiname: 70114981\_ger.pdf

Beachten Sie „Allgemeine Hinweise zu Pepperl+Fuchs-Produktinformationen“.

Pepperl+Fuchs-Gruppe  
www.pepperl-fuchs.com

USA: +1 330 486 0001  
fa-info@us.pepperl-fuchs.com

Deutschland: +49 621 776 1111  
fa-info@de.pepperl-fuchs.com

Singapur: +65 6779 9091  
fa-info@sg.pepperl-fuchs.com

**PF** PEPPERL+FUCHS

## Technische Daten

Objektiv		Integriertes M12-Objektiv
<b>Parametrierung / Software</b>		
Parametrierung		Parametrierung über PC-Oberfläche VCT-Tool
Auswerteverfahren		
Positionierung und Führung		Basierend auf Teilen oder Produktmarkierungen, bis zu vier Positionierhilfen zur Erkennung von X,Y-Verschiebungen und Drehungen
Identifizierung und Verifizierung		OCR, 1-D- und 2-D-Codes
Erkennung und Musteranpassung		Pixel-, Kontur- oder Kantenzähler
Messen		Abstand, Winkel, Kreisgröße (nach der Kalibrierung)
<b>Anzeigen/Bedienelemente</b>		
LED 1		Blau an: Sensor hochgefahren, nicht eingerichtet Grün an: Job geladen, bereit zur Ausführung Grün blinkend: Job geladen und wird ausgeführt, Erfassung läuft Rot an: Sensorfehler
LED 2		Blau blinkend: Hochfahren (Dauer etwa 20 Sekunden) Grün an: Messung bestanden (Pass) Blau an: Messung grenzwertig (Recycle) Rot an: Messung nicht bestanden (Fail)
LED 3		Blau an: Warmreset oder Neustart Rot/Grün/Gelb an: Netzwerkaktivität
Einstellung Fokus		Fokus einstellbar über Zentrierung
<b>Elektrische Daten</b>		
Betriebsspannung	$U_B$	12 ... 30 V DC
Leerlaufstrom	$I_0$	300 mA
<b>Schnittstelle 1</b>		
Schnittstellentyp		Ethernet
Protokoll		PROFINET IO TCP/IP EtherNet/IP
Übertragungsrate		100 MBit/s
<b>Schnittstelle 2</b>		
Schnittstellentyp		RS-232 , seriell
Übertragungsrate		115,2 kBit/s
<b>Eingang</b>		
Eingangstyp		optisch entkoppelt Eingänge
Eingangsspannung		Logisch Low (OFF): 0 ... 3 V Logisch High (ON): 11 ... 30 V Schwellschwelle: 12 V
Steuereingang		Bildaufnahme-Trigger + 2 universell einsetzbare Eingänge 2 Eingänge können für die Umschaltung des Jobs verwendet werden
Eingangsstrom		8 mA ( typisch )
Interne Schutzbeschaltung		3 k $\Omega$ / 4000 V ( rms )
Schaltverzögerung		Anschaltzeit (ON): 20 $\mu$ s Abschaltzeit (OFF): 10 $\mu$ s Bildaufnahme-Trigger: 62 $\mu$ s (bis zum Auslösen der Bildaufnahme)
<b>Ausgang</b>		
Ausgangstyp		3 Universalausgänge , frei programmierbar , optisch entkoppelt
Schaltspannung		max. 30 V
Schaltstrom		max. 100 mA je Ausgang
Schaltverzögerung		Anschaltzeit (ON): 150 $\mu$ s Abschaltzeit (OFF): 50 $\mu$ s
<b>Normenkonformität</b>		
Störaussendung		EN 61000-6-4:2007+A1:2011
Störfestigkeit		EN 61000-6-2:2005
<b>Zulassungen und Zertifikate</b>		
Zulassungen		CE
<b>Umgebungsbedingungen</b>		
Umgebungstemperatur		0 ... 50 °C (32 ... 122 °F)
Lagertemperatur		-20 ... 60 °C (-4 ... 140 °F)

Veröffentlichungsdatum: 2024-03-12 Ausgabedatum: 2024-03-12 Dateiname: 70114981\_ger.pdf

Beachten Sie „Allgemeine Hinweise zu Pepperl+Fuchs-Produktinformationen“.

 Pepperl+Fuchs-Gruppe  
www.pepperl-fuchs.com

 USA: +1 330 486 0001  
fa-info@us.pepperl-fuchs.com

 Deutschland: +49 621 776 1111  
fa-info@de.pepperl-fuchs.com

 Singapur: +65 6779 9091  
fa-info@sg.pepperl-fuchs.com

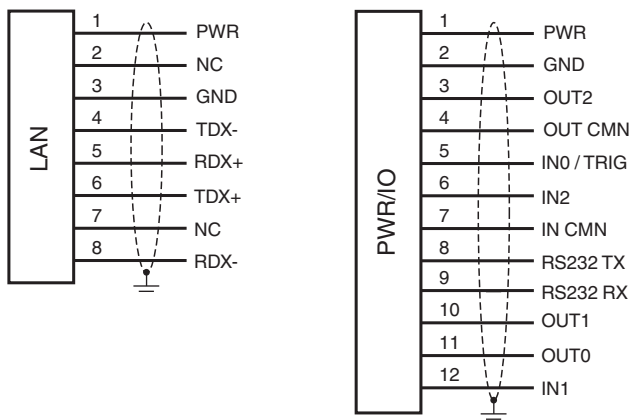
 **PEPPERL+FUCHS**

## Technische Daten

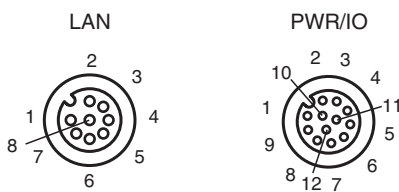
### Mechanische Daten

Schutzart	IP67
Anschluss	M12-Buchse 8-polig A-kodiert ; M12-Buchse 12-polig
Material	
Gehäuse	Aluminium, eloxiert
Lichtaustritt	Kunststoffscheibe
Montage	Befestigungswinkel
Masse	ca. 200 g
Abmessungen	
Höhe	57 mm
Breite	58 mm
Länge	61 mm

## Anschlussbelegung



## Anschluss



Veröffentlichungsdatum: 2024-03-12 Ausgabedatum: 2024-03-12 Dateiname: 70114981\_ger.pdf

Beachten Sie „Allgemeine Hinweise zu Pepperl+Fuchs-Produktinformationen“.

Pepperl+Fuchs-Gruppe  
www.pepperl-fuchs.com

USA: +1 330 486 0001  
fa-info@us.pepperl-fuchs.com

Deutschland: +49 621 776 1111  
fa-info@de.pepperl-fuchs.com

Singapur: +65 6779 9091  
fa-info@sg.pepperl-fuchs.com

**PF** PEPPERL+FUCHS