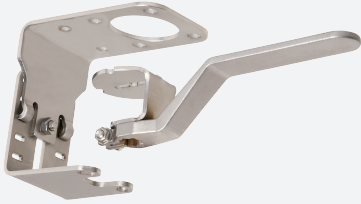


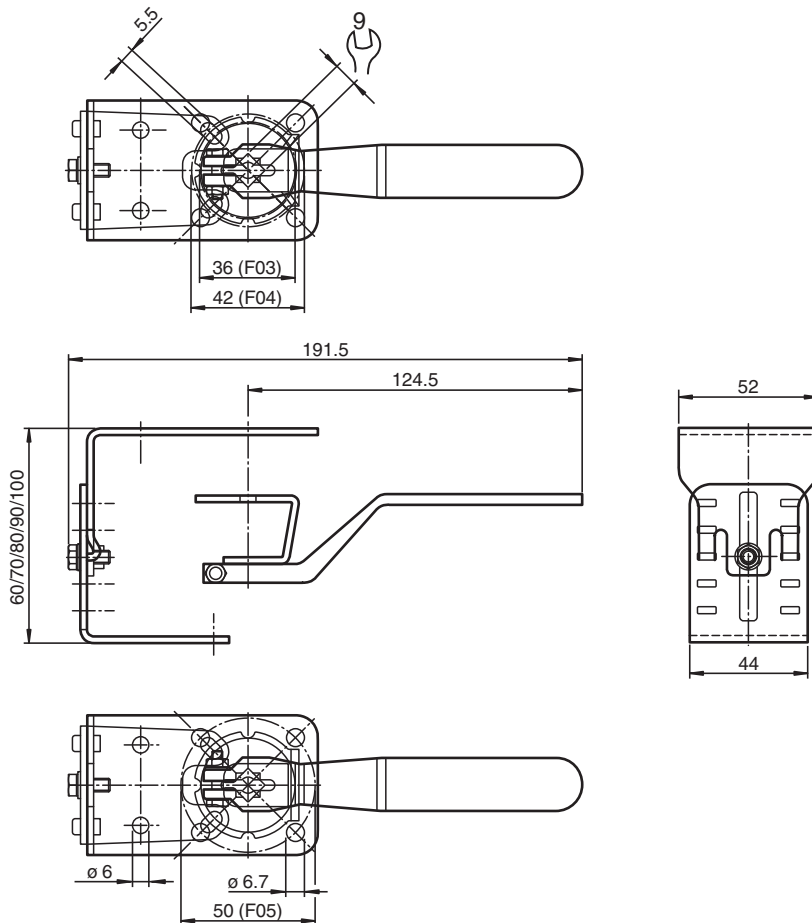
Montageset MHV-BT-F0304-G09



- Einfache Montage
- Keine Bohrung in Antriebswelle erforderlich
- Inkl. Handhebel
- Komplettlösung aus Edelstahl
- Normgerecht
- Höhenverstellbar

Verstellbares Montageset für handbetätigte Armaturen der Baugrößen F03 und F04 nach EN ISO5211, Vierkant G= 9 mm, Mindesthöhe 9 mm

Abmessungen



Technische Daten

Allgemeine Daten

Geeignete Sensoren und Betätiger

Doppelsensoren, Baureihe -F25 mit Betätiger BT32...
 Doppelsensoren, Baureihe -F25K mit Betätiger BT32...
 Doppelsensoren, Baureihe -F31 mit Betätiger BT65...
 Doppelsensoren, Baureihe -F31K mit Betätiger BT65...
 Doppelsensoren, Baureihe -F31K2 mit Betätiger BT65...

Veröffentlichungsdatum: 2021-12-01 Ausgabedatum: 2021-12-01 Dateiname: 70131301_ger.pdf

Beachten Sie „Allgemeine Hinweise zu Pepperl+Fuchs-Produktinformationen“.

Pepperl+Fuchs-Gruppe
www.pepperl-fuchs.com

USA: +1 330 486 0001
fa-info@us.pepperl-fuchs.com

Deutschland: +49 621 776 1111
fa-info@de.pepperl-fuchs.com



Singapur: +65 6779 9091
fa-info@sg.pepperl-fuchs.com

PF PEPPERL+FUCHS

Technische Daten

Normenkonformität	
Normen	DIN EN ISO 5211 / DIN 3337
Mechanische Daten	
Material	Edelstahl 1.4301 / AISI 304 für Platte und Blechbiegeteile Edelstahl 1.4305 / AISI 303 (V2A) für Welle Edelstahl 1.4408 / AISI 316 für Handhebel
Masse	97 g
Allgemeine Informationen	
Hinweis	Für das Montageset ist eine Adapterplatte und abhängig von dieser weiteres Zubehör zu bestellen.

Passende Systemkomponenten

	MHV-BT-F25/F31	Adapterplatte für F25-/F31-Doppelsensoren
	MHV-BT-F31K/F31K2	Adapterplatte für F31K-/F31K2-Doppelsensoren