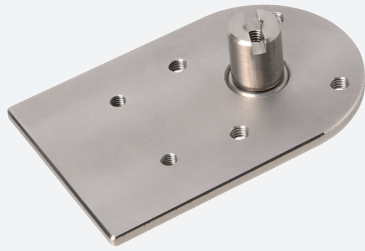


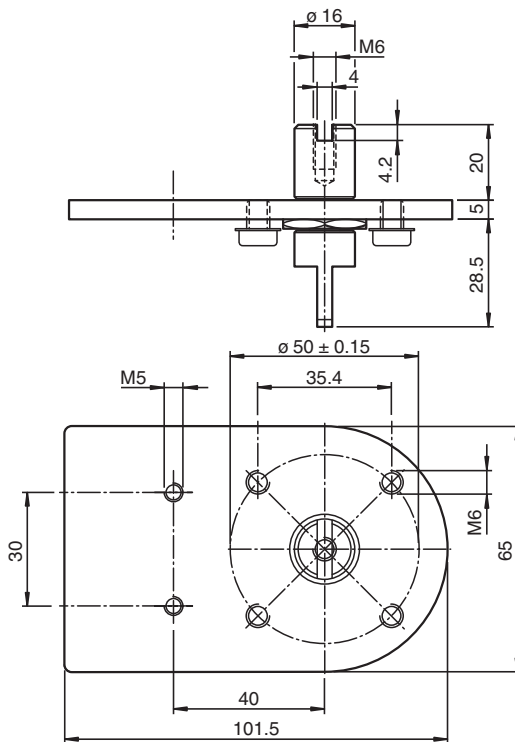
# Adapterplatte MHV-BT-F25/F31



- Einfache Montage
- Komplettlösung aus Edelstahl
- Geringste Reibung durch Kugellager
- Normgerecht

Adapterplatte für F25-/F31-Doppelsensoren

## Abmessungen



## Technische Daten

### Allgemeine Daten

Geeignete Sensoren und Betätiger	Doppelsensoren, Baureihe -F25 mit Betätiger BT32... Doppelsensoren, Baureihe -F25K mit Betätiger BT32... Doppelsensoren, Baureihe -F31 mit Betätiger BT65...
----------------------------------	--

### Normenkonformität

Normen	VDI / VDE 3845 DIN EN ISO 5211
--------	-----------------------------------

### Mechanische Daten

Wellendurchmesser	16 mm
Wellenhöhe	20 mm
Befestigungslochbild	Sensor: 30 x 80 mm, M5-Schraube Montagehalterung: 4 x 50 mm, M6-Schraube

Veröffentlichungsdatum: 2021-11-25 Ausgabedatum: 2021-11-25 Dateiname: 70131305\_ger.pdf

Beachten Sie „Allgemeine Hinweise zu Pepperl+Fuchs-Produktinformationen“.

Pepperl+Fuchs-Gruppe  
www.pepperl-fuchs.com

USA: +1 330 486 0001  
fa-info@us.pepperl-fuchs.com

Deutschland: +49 621 776 1111  
fa-info@de.pepperl-fuchs.com







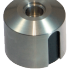



Singapur: +65 6779 9091  
fa-info@sg.pepperl-fuchs.com

**PF** PEPPERL+FUCHS

## Technische Daten

Material	Edelstahl 1.4301 / AISI 304 für Platte und Blechbiegeteile Edelstahl 1.4305 / AISI 303 (V2A) für Welle
Befestigungsmaterial	Edelstahl-Zylinderkopfschraube mit Innensechskant 4 x M6 x 8 mm
Masse	300 g

## Passende Systemkomponenten

	<b>NCN3-F25-N4-5M</b>	
	<b>NBN4-F25-E8-V1</b>	
	<b>NBN4-F25K-2Z4L</b>	
	<b>NCN3-F31-N4-V1</b>	
	<b>NCN3-F31-N4-K</b>	
	<b>BT32-F25-0</b>	
	<b>BT32XAS</b>	Betätiger für Baureihe F25
	<b>BT65A</b>	Betätiger für Baureihe F31
	<b>BT65B</b>	Betätiger für Baureihe F31
	<b>BT65X</b>	Betätiger für Baureihe F31