

Ultraschallwandler

USI2500-27X13E-1,5M-V3

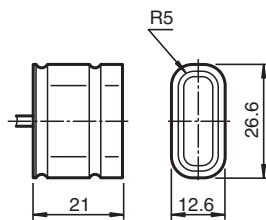


- Extrem kompakte Abmessungen
- Elliptische Schallkeule
- Kabellänge 1,5 m
- Temperaturbereich bis 80 °C (176 °F)

Ultraschallwandler mit 1,5 m Kabel, ausschließlich für die USi-safety-Auswerteeinheit



Abmessungen



Technische Daten

Allgemeine Daten	
Typ	Ultraschallwandler
Umgebungsbedingungen	
Umgebungstemperatur	-40 ... 80 °C (-40 ... 176 °F)
Lagertemperatur	-40 ... 85 °C (-40 ... 185 °F)
Mechanische Daten	
Anschlussart	Festkabel mit Stecker
Gehäuselänge	21 mm
Schutzart	IP69 für Frontfläche , sonst IP67
Material	
Gehäuse	PA 6.6
Wandler	PBT , Silikon
Stecker	
Gewinde	M8 x 1
Polzahl	3
Material	PUR
Kabel	

Veröffentlichungsdatum: 2023-12-06 Ausgabedatum: 2023-12-06 Dateiname: 70131323_ger.pdf

Beachten Sie „Allgemeine Hinweise zu Pepperl+Fuchs-Produktinformationen“.

Pepperl+Fuchs-Gruppe
www.pepperl-fuchs.com

USA: +1 330 486 0001
fa-info@us.pepperl-fuchs.com

Deutschland: +49 621 776 1111
fa-info@de.pepperl-fuchs.com

Singapur: +65 6779 9091
fa-info@sg.pepperl-fuchs.com

 PEPPERL+FUCHS

Technische Daten

Kabeldurchmesser		2 mm
Biegeradius		> 5 x Kabeldurchmesser, Kabel fest verlegt > 10 x Kabeldurchmesser, Kabel bewegt
Schleppkettentauglichkeit		Biegezyklen bei $r > 10$ x Kabeldurchmesser: 200000 Biegezyklen bei $r \geq 50$ mm: ca. 1200000 Beschleunigung max. 12 m/s^2 Verfahrweg horizontal $\leq 50 \text{ cm}$ Verfahrweg vertikal $\leq 50 \text{ cm}$ Verfahrgeschwindigkeit 12 m/s
Zugkraft		max. 20 N
Material		PUR
Farbe		schwarz
Länge	L	1,5 m
Masse		25 g

Einbaubedingungen

Hinweis für die Montage

Der Ultraschallwandler kann sowohl in die von Pepperl+Fuchs erhältlichen, wie auch in eigenkonstruierte Montagehalterungen eingebaut werden. Dabei darf die Fixierung ausschließlich über die werksseitig montierten O-Ringe erfolgen. Diese dienen hauptsächlich der akustischen Entkopplung.

Inbetriebnahme

Diese Komponente ist nur für den Einsatz in Verbindung mit dem Ultraschallsensorsystem USi-safety vorgesehen. Weitere Details, Montagehinweise und Hinweise zur Inbetriebnahme zum sicheren Ultraschallsensorsystem USi-safety finden Sie in der Originalbetriebsanleitung auf der betreffenden Produktseite unter www.pepperl-fuchs.com.