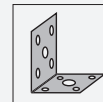


# Montagewinkel

## VOS-IL-MH01



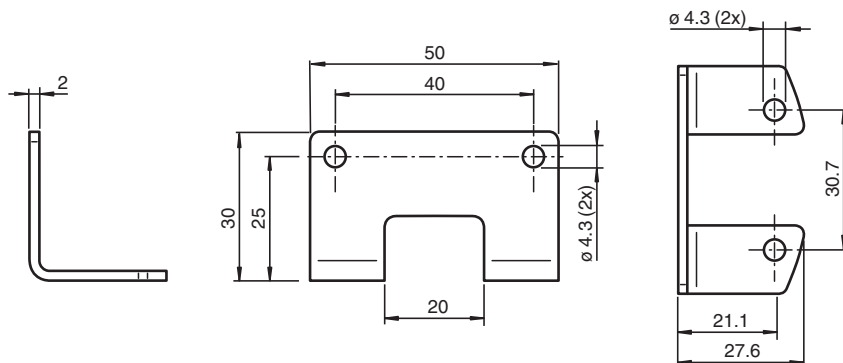
- Montagewinkel zur Befestigung von VOS-Ringbeleuchtungen an VOS2000-Sensoren
- Sets inklusive 2 Montagewinkeln, Schrauben und Unterlegscheiben zur Montage

Montagewinkel zur Befestigung von VOS-Ringbeleuchtungen an VOS2000-Sensoren

### Funktion

Montagewinkel ermöglichen die direkte Montage der Beleuchtungssysteme an die Sensoren bzw. Anlagenumgebung. Die Montagevariationen lassen sich individuell anpassen und sind flexibel erweiterbar, sodass insgesamt eine exakte Anpassung von Beleuchtungswinkel und Arbeitsabstand gewährleistet ist.

### Abmessungen



### Technische Daten

#### Mechanische Daten

Material	Edelstahl
Masse	85 g
Befestigung	Befestigungsmaterial inklusive

Veröffentlichungsdatum: 2022-08-18 Ausgabedatum: 2022-08-18 Dateiname: 70132294\_ger.pdf

Beachten Sie „Allgemeine Hinweise zu Pepperl+Fuchs-Produktinformationen“.

Pepperl+Fuchs-Gruppe  
www.pepperl-fuchs.com

USA: +1 330 486 0001  
fa-info@us.pepperl-fuchs.com

Deutschland: +49 621 776 1111  
fa-info@de.pepperl-fuchs.com

Singapur: +65 6779 9091  
fa-info@sg.pepperl-fuchs.com

**pf** PEPPERL+FUCHS