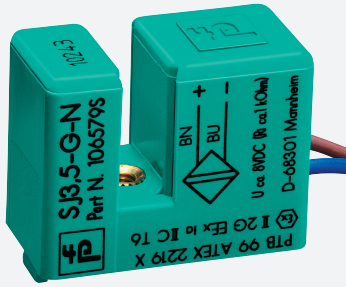


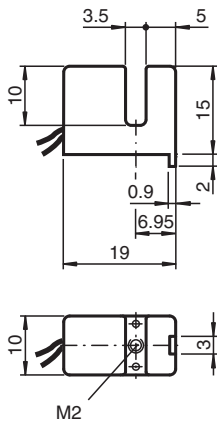
Induktiver Schlitzsensor

SJ3,5-G-N

- 3,5 mm Schlitzweite



Abmessungen



Technische Daten

Allgemeine Daten

Schaltfunktion	Öffner (NC)
Ausgangstyp	NAMUR
Schlitzweite	3,5 mm
Eintauchtiefe (seitlich)	5 ... 7 mm , typ. 6 mm
Ausgangsart	2-Draht

Kenndaten

Nennspannung	U_o	8,2 V (R_i ca. 1 k Ω)
Betriebsspannung	U_B	5 ... 25 V
Schaltfrequenz	f	0 ... 3000 Hz
Hysterese	H	0 ... 0,6
Geeignet für 2:1 Technik		ja , Verpolschutzdiode nicht erforderlich
Stromaufnahme		
Messplatte nicht erfasst		≥ 3 mA bei Nennspannung
Messplatte erfasst		≤ 1 mA bei Nennspannung

Kenndaten funktionale Sicherheit

MTTF _d	11150 a
-------------------	---------

Technische Daten

Gebrauchsdauer (T _M)	20 a
Diagnosedeckungsgrad (DC)	0 %
Normen- und Richtlinienkonformität	
Normenkonformität	
NAMUR	EN 60947-5-6:2000 IEC 60947-5-6:1999
Normen	EN 60947-5-2:2007 EN 60947-5-2/A1:2012 IEC 60947-5-2:2007 IEC 60947-5-2 AMD 1:2012
Zulassungen und Zertifikate	
IECEX-Zulassung	
Geräteschutzniveau Ga	IECEX PTB 11.0091X
Geräteschutzniveau Gb	IECEX PTB 11.0091X
Geräteschutzniveau Da	IECEX PTB 11.0091X
Geräteschutzniveau Mb	IECEX PTB 11.0091X
ATEX-Zulassung	
Geräteschutzniveau Ga	PTB 99 ATEX 2219 X
Geräteschutzniveau Gb	PTB 99 ATEX 2219 X
Geräteschutzniveau Da	PTB 99 ATEX 2219 X
UL-Zulassung	
Ordinary Location	E87056
Hazardous Location	E501628
Control Drawing	116-0453
CCC-Zulassung	
Hazardous Location	2020322315002306
NEPSI-Zulassung	
NEPSI-Zertifikat	GYJ16.1391X
TIIS-Zulassung	auf Anfrage
KCC-Zulassung	
Hazardous Location	13-AV4BO-0353X
Umgebungsbedingungen	
Umgebungstemperatur	-25 ... 100 °C (-13 ... 212 °F)
Mechanische Daten	
Anschlussart	Litzen LiY
Gehäusematerial	PBT
Schutzart	IP67
Kabel	
Kabeldurchmesser	1,1 mm ± 0,1 mm
Biegeradius	> 10 x Leitungsdurchmesser
Material	PVC
Aderquerschnitt	0,14 mm ²
Länge	L 500 mm
Allgemeine Informationen	
Einsatz im explosionsgefährdeten Bereich	siehe Betriebsanleitung

Anschluss