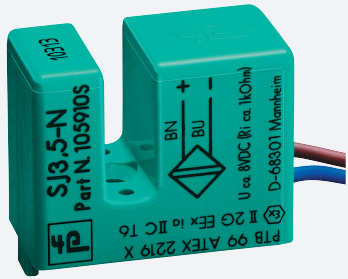


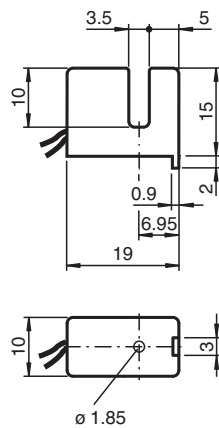
Induktiver Schlitzsensor

SJ3,5-H

■ 3,5 mm Schlitzweite



Abmessungen



Technische Daten

Allgemeine Daten

Schaltfunktion	Öffner (NC)
Ausgangstyp	NAMUR
Schlitzweite	3,5 mm
Eintauchtiefe (seitlich)	5 ... 7 mm , typ. 6 mm
Ausgangsart	2-Draht

Kenndaten

Nennspannung	U_o	8,2 V (R_i ca. 1 k Ω)
Betriebsspannung	U_B	5 ... 25 V
Schaltfrequenz	f	0 ... 3000 Hz
Hysterese	H	0,8 ... 1,1 mm

Stromaufnahme

Messplatte nicht erfasst	≥ 3 mA bei Nennspannung
Messplatte erfasst	≤ 1 mA bei Nennspannung

Kenndaten funktionale Sicherheit

MTTF _d	8760 a
Gebrauchsdauer (T _M)	20 a

Veröffentlichungsdatum: 2023-01-27 Ausgabedatum: 2023-01-27 Dateiname: 70132982_ger.pdf

Beachten Sie „Allgemeine Hinweise zu Pepperl+Fuchs-Produktinformationen“.

Pepperl+Fuchs-Gruppe
www.pepperl-fuchs.com

USA: +1 330 486 0001
fa-info@us.pepperl-fuchs.com

Deutschland: +49 621 776 1111
fa-info@de.pepperl-fuchs.com

Singapur: +65 6779 9091
fa-info@sg.pepperl-fuchs.com

PEPPERL+FUCHS

Technische Daten

Diagnosedeckungsgrad (DC)	0 %	
Normen- und Richtlinienkonformität		
Normenkonformität		
NAMUR		EN 60947-5-6:2000
Normen		EN 60947-5-2:2007 EN 60947-5-2/A1:2012 IEC 60947-5-2:2007 IEC 60947-5-2 AMD 1:2012
Zulassungen und Zertifikate		
IECEX-Zulassung		
Geräteschutzniveau Gb		IECEX PTB 11.0091X
Geräteschutzniveau Da		IECEX PTB 11.0091X
Geräteschutzniveau Mb		IECEX PTB 11.0091X
ATEX-Zulassung		
Geräteschutzniveau Gb		PTB 99 ATEX 2219 X
Geräteschutzniveau Da		PTB 99 ATEX 2219 X
UL-Zulassung		cULus Listed, General Purpose
Umgebungsbedingungen		
Umgebungstemperatur		-25 ... 70 °C (-13 ... 158 °F)
Mechanische Daten		
Anschlussart		Litzen
Gehäusematerial		PBT
Schutzart		IP67
Kabel		
Kabeldurchmesser		1,1 mm ± 0,1 mm
Biegeradius		> 10 x Leitungsdurchmesser
Material		PVC
Aderquerschnitt		0,14 mm ²
Länge	L	500 mm
Allgemeine Informationen		
Einsatz im explosionsgefährdeten Bereich		siehe Betriebsanleitung

Anschluss

