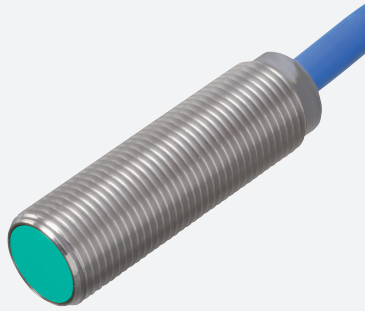


Induktiver Sensor

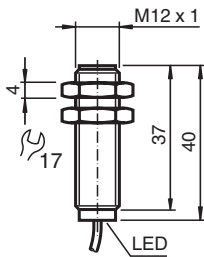
NCB4-12GM40-N0



- 4 mm bündig
- Bis SIL 2 gemäß IEC 61508 einsetzbar



Abmessungen



Technische Daten

Allgemeine Daten		
Schaltfunktion		Öffner (NC)
Ausgangstyp		NAMUR
Schaltabstand	s_n	4 mm
Einbau		bündig
Gesicherter Schaltabstand	s_a	0 ... 3,24 mm
Realschaltabstand	s_r	3,6 ... 4,4 mm typ.
Reduktionsfaktor r_{Al}		0,41
Reduktionsfaktor r_{Cu}		0,39
Reduktionsfaktor r_{V2A} (1.4301)		0,78
Ausgangsart		2-Draht
Kenndaten		
Nennspannung	U_o	8,2 V (R_i ca. 1 k Ω)
Schaltfrequenz	f	0 ... 1500 Hz
Hysterese	H	1 ... 15 typ. 5 %
Verpolschutz		verpolgeschützt
Kurzschlusschutz		ja
Geeignet für 2:1 Technik		ja , Verpolschutzdiode nicht erforderlich
Stromaufnahme		
Messplatte nicht erfasst		min. 2,2 mA
Messplatte erfasst		≤ 1 mA
Schaltzustandsanzeige		Rundum-LED, gelb
Kenndaten funktionale Sicherheit		

Veröffentlichungsdatum: 2024-01-09 Ausgabedatum: 2024-01-09 Dateiname: 70133041_ger.pdf

Beachten Sie „Allgemeine Hinweise zu Pepperl+Fuchs-Produktinformationen“.

Pepperl+Fuchs-Gruppe
www.pepperl-fuchs.com

USA: +1 330 486 0001
fa-info@us.pepperl-fuchs.com

Deutschland: +49 621 776 1111
fa-info@de.pepperl-fuchs.com

Singapur: +65 6779 9091
fa-info@sg.pepperl-fuchs.com

PF PEPPERL+FUCHS

Technische Daten

Sicherheits-Integritätslevel (SIL)	SIL 2	
MTTF _d	3010 a	
Gebrauchsdauer (T _M)	20 a	
Diagnosedeckungsgrad (DC)	0 %	
Normen- und Richtlinienkonformität		
Normenkonformität		
NAMUR	EN 60947-5-6:2000 IEC 60947-5-6:1999	
Elektromagnetische Verträglichkeit	NE 21:2007	
Normen	EN 60947-5-2:2007 EN 60947-5-2/A1:2012 IEC 60947-5-2:2007 IEC 60947-5-2 AMD 1:2012	
Zulassungen und Zertifikate		
IECEX-Zulassung		
Geräteschutzniveau Ga	IECEX PTB 11.0037X	
Geräteschutzniveau Gb	IECEX PTB 11.0037X	
Geräteschutzniveau Da	IECEX PTB 11.0037X	
Geräteschutzniveau Mb	IECEX PTB 11.0037X	
ATEX-Zulassung		
Geräteschutzniveau Ga	PTB 00 ATEX 2048 X	
Geräteschutzniveau Gb	PTB 00 ATEX 2048 X	
Geräteschutzniveau Da	PTB 00 ATEX 2048 X	
UL-Zulassung		
Ordinary Location	E87056	
Hazardous Location	E501628	
Control Drawing	116-0452	
CCC-Zulassung		
Hazardous Location	2020322315002255	
NEPSI-Zulassung		
NEPSI-Zertifikat	GYJ16.1393X	
CML-Zulassung	auf Anfrage	
ANZEx	18.3018X	
Schiffsbau-Zulassung	DNVGL TAA00001A5	
Umgebungsbedingungen		
Umgebungstemperatur	-25 ... 100 °C (-13 ... 212 °F)	
Lagertemperatur	-40 ... 100 °C (-40 ... 212 °F)	
Mechanische Daten		
Anschlussart	Kabel	
Gehäusematerial	Edelstahl 1.4305 / AISI 303 (V2A)	
Stirnfläche	PBT	
Schutzart	IP66 / IP67	
Kabel		
Kabeldurchmesser	4,8 mm ± 0,2 mm	
Biegeradius	> 10 x Kabeldurchmesser	
Material	PVC	
Aderquerschnitt	0,34 mm ²	
Länge	L	2 m
Abmessungen		
Länge	40 mm	
Durchmesser	12 mm	
Allgemeine Informationen		
Lieferumfang	Lieferung mit 2 Muttern mit Sperrverzahnung	
Einsatz im explosionsgefährdeten Bereich	siehe Betriebsanleitung	

Veröffentlichungsdatum: 2024-01-09 Ausgabedatum: 2024-01-09 Dateiname: 70133041_ger.pdf

Beachten Sie „Allgemeine Hinweise zu Pepperl+Fuchs-Produktinformationen“.

 Pepperl+Fuchs-Gruppe
www.pepperl-fuchs.com

 USA: +1 330 486 0001
fa-info@us.pepperl-fuchs.com

 Deutschland: +49 621 776 1111
fa-info@de.pepperl-fuchs.com

 Singapur: +65 6779 9091
fa-info@sg.pepperl-fuchs.com

 **PEPPERL+FUCHS**

Anschluss



Veröffentlichungsdatum: 2024-01-09 Ausgabedatum: 2024-01-09 Dateiname: 70133041_ger.pdf

Beachten Sie „Allgemeine Hinweise zu Pepperl+Fuchs-Produktinformationen“.

Pepperl+Fuchs-Gruppe
www.pepperl-fuchs.com

USA: +1 330 486 0001
fa-info@us.pepperl-fuchs.com

Deutschland: +49 621 776 1111
fa-info@de.pepperl-fuchs.com

Singapur: +65 6779 9091
fa-info@sg.pepperl-fuchs.com

 **PEPPERL+FUCHS**