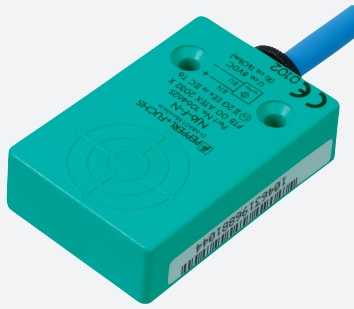


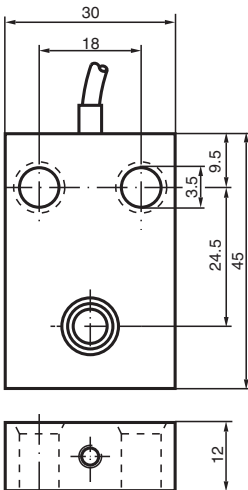
Induktiver Sensor NJ6-F-N-5M



- Komfortreihe
- 6 mm bündig



Abmessungen



Technische Daten

Allgemeine Daten		
Schaltfunktion		Öffner (NC)
Ausgangstyp		NAMUR
Schaltabstand	s_n	6 mm
Einbau		bündig
Gesicherter Schaltabstand	s_a	0 ... 4,8 mm
Realschaltabstand	s_r	5,4 ... 6,6 mm typ.
Reduktionsfaktor r_{Al}		0,4
Reduktionsfaktor r_{Cu}		0,3
Reduktionsfaktor r_{V2A} (1.4301)		0,7
Ausgangsart		2-Draht
Kenndaten		
Nennspannung	U_o	8,2 V (R_i ca. 1 k Ω)
Schaltfrequenz	f	0 ... 5000 Hz
Hysterese	H	0 ... 0,3 typ. 0,1 %
Verpolschutz		verpolschutz
Stromaufnahme		

Veröffentlichungsdatum: 2024-05-27 Ausgabedatum: 2024-05-29 Dateiname: 70133123_ger.pdf

Beachten Sie „Allgemeine Hinweise zu Pepperl+Fuchs-Produktinformationen“.

Pepperl+Fuchs-Gruppe
www.pepperl-fuchs.com

USA: +1 330 486 0001
fa-info@us.pepperl-fuchs.com

Deutschland: +49 621 776 1111
fa-info@de.pepperl-fuchs.com

Singapur: +65 6779 9091
fa-info@sg.pepperl-fuchs.com

PEPPERL+FUCHS

Technische Daten

Messplatte nicht erfasst		min. 3 mA
Messplatte erfasst		≤ 1 mA
Kenndaten funktionale Sicherheit		
MTTF _d		4540 a
Gebrauchsdauer (T _M)		20 a
Diagnosedeckungsgrad (DC)		0 %
Normen- und Richtlinienkonformität		
Normenkonformität		
Normen		EN IEC 60947-5-2
Zulassungen und Zertifikate		
IECEx-Zulassung		
Geräteschutzniveau Gb		IECEx PTB 11.0021X
Geräteschutzniveau Da		IECEx PTB 11.0021X
Geräteschutzniveau Mb		IECEx PTB 11.0021X
ATEX-Zulassung		
Geräteschutzniveau Gb		PTB 00 ATEX 2032 X
Geräteschutzniveau Da		PTB 00 ATEX 2032 X
UL-Zulassung		cULus Listed, General Purpose
CCC-Zulassung		
Hazardous Location		2020322315002302
NEPSI-Zulassung		
NEPSI-Zertifikat		GYJ16.1394X
CML-Zulassung		auf Anfrage
ANZEx		19.3001X
Umgebungsbedingungen		
Umgebungstemperatur		-25 ... 100 °C (-13 ... 212 °F)
Lagertemperatur		-40 ... 100 °C (-40 ... 212 °F)
Mechanische Daten		
Anschlussart		Kabel
Gehäusematerial		PBT
Stirnfläche		PBT
Schutzart		IP67
Kabel		
Kabeldurchmesser		4,8 mm ± 0,2 mm
Biegeradius		> 10 x Leitungsdurchmesser
Material		PUR
Aderquerschnitt		0,34 mm ²
Länge	L	5 m
Masse		165 g
Abmessungen		
Höhe		30 mm
Breite		45 mm
Länge		12 mm
Allgemeine Informationen		
Einsatz im explosionsgefährdeten Bereich		siehe Betriebsanleitung

Veröffentlichungsdatum: 2024-05-27 Ausgabedatum: 2024-05-29 Dateiname: 70133123_ger.pdf

Beachten Sie „Allgemeine Hinweise zu Pepperl+Fuchs-Produktinformationen“.

Pepperl+Fuchs-Gruppe
www.pepperl-fuchs.com

USA: +1 330 486 0001
fa-info@us.pepperl-fuchs.com

Deutschland: +49 621 776 1111
fa-info@de.pepperl-fuchs.com

Singapur: +65 6779 9091
fa-info@sg.pepperl-fuchs.com

 PEPPERL+FUCHS

Anschluss

Betrieb

Achtung!

NAMUR-konforme Schaltverstärker können, aufgrund einer niedrigen Stromaufnahme bei erfasster Messplatte (0,2 ... 1 mA), fälschlicherweise Leitungsbrüche melden (gefordert gemäß EN 60947-5-6:2000: 0,4 ... 1 mA).