

# Induktiver Sensor

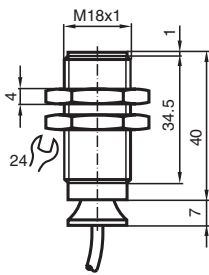
## NJ5-18GK-N-150-15M



- 5 mm bündig
- Temperaturbereich  
-40 ... 150 °C (-40 ... 302 °F)



### Abmessungen



### Technische Daten

Allgemeine Daten			
Schaltfunktion			Öffner (NC)
Ausgangstyp			NAMUR
Schaltabstand	$s_n$		5 mm
Einbau			bündig
Gesicherter Schaltabstand	$s_a$		0 ... 4,05 mm
Reduktionsfaktor $r_{AI}$			0,4
Reduktionsfaktor $r_{Cu}$			0,3
Reduktionsfaktor $r_{V2A}$ (1.4301)			0,85
Ausgangsart			2-Draht
Kenndaten			
Nennspannung	$U_o$		8,2 V ( $R_i$ ca. 1 k $\Omega$ )
Schaltfrequenz	$f$		0 ... 500 Hz
Stromaufnahme			
Messplatte nicht erfasst			min. 3 mA
Messplatte erfasst			$\leq$ 1 mA
Kenndaten funktionale Sicherheit			

Veröffentlichungsdatum: 2024-01-09 Ausgabedatum: 2024-01-09 Dateiname: 70133186\_ger.pdf

Beachten Sie „Allgemeine Hinweise zu Pepperl+Fuchs-Produktinformationen“.

Pepperl+Fuchs-Gruppe  
www.pepperl-fuchs.com

USA: +1 330 486 0001  
fa-info@us.pepperl-fuchs.com

Deutschland: +49 621 776 1111  
fa-info@de.pepperl-fuchs.com

Singapur: +65 6779 9091  
fa-info@sg.pepperl-fuchs.com

**PF** PEPPERL+FUCHS

## Technische Daten

MTTF <sub>d</sub>		4542 a
Gebrauchsdauer (T <sub>M</sub> )		20 a
Diagnosedeckungsgrad (DC)		0 %
<b>Normen- und Richtlinienkonformität</b>		
Normenkonformität		
NAMUR		EN 60947-5-6:2000 IEC 60947-5-6:1999
Normen		EN 60947-5-2:2007 EN 60947-5-2/A1:2012 IEC 60947-5-2:2007 IEC 60947-5-2 AMD 1:2012
<b>Zulassungen und Zertifikate</b>		
IECEX-Zulassung		
Geräteschutzniveau Ga		IECEX PTB 11.0037X
Geräteschutzniveau Gb		IECEX PTB 11.0037X
Geräteschutzniveau Da		IECEX PTB 11.0037X
Geräteschutzniveau Mb		IECEX PTB 11.0037X
ATEX-Zulassung		
Geräteschutzniveau Ga		PTB 00 ATEX 2048 X
Geräteschutzniveau Gb		PTB 00 ATEX 2048 X
Geräteschutzniveau Da		PTB 00 ATEX 2048 X
UL-Zulassung		
Ordinary Location		E87056
Hazardous Location		E501628
Control Drawing		116-0452
CCC-Zulassung		
Hazardous Location		2020322315002257
NEPSI-Zulassung		
NEPSI-Zertifikat		GYJ16.1393X
CML-Zulassung		auf Anfrage
ANZEx		18.3018X
<b>Umgebungsbedingungen</b>		
Umgebungstemperatur		-40 ... 150 °C (-40 ... 302 °F)
<b>Mechanische Daten</b>		
Anschlussart		Kabel
Gehäusematerial		PPS
Stirnfläche		PPS
Schutzart		IP65
Kabel		
Kabeldurchmesser		6 mm ± 0,2 mm
Biegeradius		> 10 x Leitungsdurchmesser
Material		SIHF
Aderquerschnitt		0,34 mm <sup>2</sup>
Länge	L	15 m
Abmessungen		
Länge		47 mm
Durchmesser		18 mm
<b>Allgemeine Informationen</b>		
Einsatz im explosionsgefährdeten Bereich		siehe Betriebsanleitung

Veröffentlichungsdatum: 2024-01-09 Ausgabedatum: 2024-01-09 Dateiname: 70133186\_ger.pdf

Beachten Sie „Allgemeine Hinweise zu Pepperl+Fuchs-Produktinformationen“.

Pepperl+Fuchs-Gruppe  
www.pepperl-fuchs.com

USA: +1 330 486 0001  
fa-info@us.pepperl-fuchs.com

Deutschland: +49 621 776 1111  
fa-info@de.pepperl-fuchs.com

Singapur: +65 6779 9091  
fa-info@sg.pepperl-fuchs.com

 PEPPERL+FUCHS

## Anschluss



Veröffentlichungsdatum: 2024-01-09 Ausgabedatum: 2024-01-09 Dateiname: 70133186\_ger.pdf

Beachten Sie „Allgemeine Hinweise zu Pepperl+Fuchs-Produktinformationen“.

Pepperl+Fuchs-Gruppe  
www.pepperl-fuchs.com

USA: +1 330 486 0001  
fa-info@us.pepperl-fuchs.com

Deutschland: +49 621 776 1111  
fa-info@de.pepperl-fuchs.com

Singapur: +65 6779 9091  
fa-info@sg.pepperl-fuchs.com

 **PEPPERL+FUCHS**