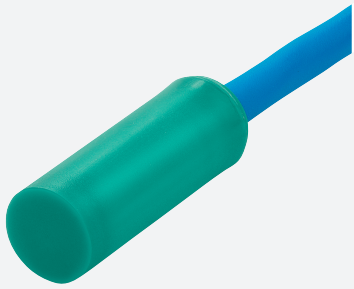


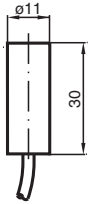
Induktiver Sensor

NJ5-11-N

■ 5 mm nicht bündig



Abmessungen



Technische Daten

Allgemeine Daten

| | | |
|-------------------------------------|-------|---------------|
| Schaltfunktion | | Öffner (NC) |
| Ausgangstyp | | NAMUR |
| Schaltabstand | s_n | 5 mm |
| Einbau | | nicht bündig |
| Gesicherter Schaltabstand | s_a | 0 ... 4,05 mm |
| Reduktionsfaktor r_{Al} | | 0,4 |
| Reduktionsfaktor r_{Cu} | | 0,3 |
| Reduktionsfaktor r_{V2A} (1.4301) | | 0,85 |
| Ausgangsart | | 2-Draht |

Kenndaten

| | | |
|--------------------------|-------|---|
| Nennspannung | U_o | 8,2 V (R_i ca. 1 k Ω) |
| Schaltfrequenz | f | 0 ... 3000 Hz |
| Hysterese | H | typ. % |
| Geeignet für 2:1 Technik | | ja , Verpolschutzdiode nicht erforderlich |
| Stromaufnahme | | |
| Messplatte nicht erfasst | | min. 3 mA |

Veröffentlichungsdatum: 2024-01-09 Ausgabedatum: 2024-01-09 Dateiname: 70133203_ger.pdf

Beachten Sie „Allgemeine Hinweise zu Pepper+Fuchs-Produktinformationen“.

Pepper+Fuchs-Gruppe
www.pepperl-fuchs.com

USA: +1 330 486 0001
fa-info@us.pepperl-fuchs.com

Deutschland: +49 621 776 1111
fa-info@de.pepperl-fuchs.com

Singapur: +65 6779 9091
fa-info@sg.pepperl-fuchs.com

PEPPERL+FUCHS

Technische Daten

| | |
|---|---|
| Messplatte erfasst | ≤ 1 mA |
| Kenndaten funktionale Sicherheit | |
| MTTF _d | 11774 a |
| Gebrauchsdauer (T _M) | 20 a |
| Diagnosedeckungsgrad (DC) | 0 % |
| Normen- und Richtlinienkonformität | |
| Normenkonformität | |
| NAMUR | EN 60947-5-6:2000 IEC 60947-5-6:1999 |
| Normen | EN 60947-5-2:2007 EN 60947-5-2/A1:2012 IEC 60947-5-2:2007 IEC 60947-5-2 AMD 1:2012 |
| Zulassungen und Zertifikate | |
| IECEX-Zulassung | |
| Geräteschutzniveau Gb | IECEX PTB 11.0037X |
| Geräteschutzniveau Da | IECEX PTB 11.0037X |
| Geräteschutzniveau Mb | IECEX PTB 11.0037X |
| ATEX-Zulassung | |
| Geräteschutzniveau Gb | PTB 00 ATEX 2048 X |
| Geräteschutzniveau Da | PTB 00 ATEX 2048 X |
| UL-Zulassung | cULus Listed, General Purpose |
| CCC-Zulassung | |
| Hazardous Location | 2020322315002255 |
| NEPSI-Zulassung | |
| NEPSI-Zertifikat | GYJ16.1393X |
| CML-Zulassung | auf Anfrage |
| ANZEx | 18.3018X |
| KCC-Zulassung | |
| Hazardous Location | 19-AV4BO-0227 |
| Umgebungsbedingungen | |
| Umgebungstemperatur | -25 ... 100 °C (-13 ... 212 °F) |
| Mechanische Daten | |
| Anschlussart | Kabel |
| Gehäusematerial | PVDF |
| Stirnfläche | PVDF |
| Schutzart | IP68 |
| Kabel | |
| Kabeldurchmesser | 4,8 mm ± 0,2 mm |
| Biegeradius | > 10 x Leitungsdurchmesser |
| Material | PVC |
| Aderquerschnitt | 0,34 mm ² |
| Länge | L 2 m |
| Abmessungen | |
| Länge | 30 mm |
| Durchmesser | 11 mm |
| Allgemeine Informationen | |
| Einsatz im explosionsgefährdeten Bereich | siehe Betriebsanleitung |

Anschluss



Veröffentlichungsdatum: 2024-01-09 Ausgabedatum: 2024-01-09 Dateiname: 70133203_ger.pdf

Beachten Sie „Allgemeine Hinweise zu Pepperl+Fuchs-Produktinformationen“.

Pepperl+Fuchs-Gruppe
www.pepperl-fuchs.com

USA: +1 330 486 0001
fa-info@us.pepperl-fuchs.com

Deutschland: +49 621 776 1111
fa-info@de.pepperl-fuchs.com

Singapur: +65 6779 9091
fa-info@sg.pepperl-fuchs.com

 **PEPPERL+FUCHS**