

Induktiver Sensor

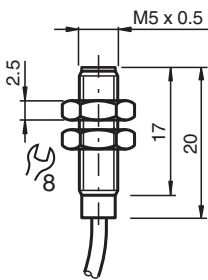
NJ0,8-5GM-N-10M



- 0,8 mm bündig
- Bis SIL 2 gemäß IEC 61508 einsetzbar



Abmessungen



Technische Daten

Allgemeine Daten

| | | |
|-------------------------------------|-------|---------------|
| Schaltfunktion | | Öffner (NC) |
| Ausgangstyp | | NAMUR |
| Schaltabstand | s_n | 0,8 mm |
| Einbau | | bündig |
| Gesicherter Schaltabstand | s_a | 0 ... 0,65 mm |
| Reduktionsfaktor r_{Al} | | 0,4 |
| Reduktionsfaktor r_{Cu} | | 0,3 |
| Reduktionsfaktor r_{V2A} (1.4301) | | 0,85 |
| Ausgangsart | | 2-Draht |

Kenndaten

| | | |
|--------------------------|-------|--|
| Nennspannung | U_o | 8 V |
| Betriebsspannung | U_B | 5 ... 25 V |
| Schaltfrequenz | f | 0 ... 5000 Hz |
| Hysteresis | H | typ. % |
| Geeignet für 2:1 Technik | | ja, Verpolschutzdiode nicht erforderlich |
| Stromaufnahme | | |

Veröffentlichungsdatum: 2024-01-09 Ausgabedatum: 2024-01-09 Dateiname: 70133324_ger.pdf

Beachten Sie „Allgemeine Hinweise zu Pepper+Fuchs-Produktinformationen“.

Pepper+Fuchs-Gruppe
www.pepperl-fuchs.com

USA: +1 330 486 0001
fa-info@us.pepperl-fuchs.com

Deutschland: +49 621 776 1111
fa-info@de.pepperl-fuchs.com

Singapur: +65 6779 9091
fa-info@sg.pepperl-fuchs.com

PF PEPPERL+FUCHS

Technische Daten

| | | |
|---|---|---|
| Messplatte nicht erfasst | | ≥ 3 mA bei Nennspannung |
| Messplatte erfasst | | ≤ 1 mA bei Nennspannung |
| Kenndaten funktionale Sicherheit | | |
| Sicherheits-Integritätslevel (SIL) | | SIL 2 |
| MTTF _d | | 1050 a |
| Gebrauchsdauer (T _M) | | 20 a |
| Diagnosedeckungsgrad (DC) | | 0 % |
| Normen- und Richtlinienkonformität | | |
| Normenkonformität | | |
| NAMUR | | EN 60947-5-6:2000 IEC 60947-5-6:1999 |
| Normen | | EN 60947-5-2:2007 EN 60947-5-2/A1:2012 IEC 60947-5-2:2007 IEC 60947-5-2 AMD 1:2012 |
| Zulassungen und Zertifikate | | |
| IECEX-Zulassung | | |
| Geräteschutzniveau Ga | | IECEX PTB 11.0037X |
| Geräteschutzniveau Gb | | IECEX PTB 11.0037X |
| Geräteschutzniveau Da | | IECEX PTB 11.0037X |
| Geräteschutzniveau Mb | | IECEX PTB 11.0037X |
| ATEX-Zulassung | | |
| Geräteschutzniveau Ga | | PTB 00 ATEX 2048 X |
| Geräteschutzniveau Gb | | PTB 00 ATEX 2048 X |
| Geräteschutzniveau Da | | PTB 00 ATEX 2048 X |
| UL-Zulassung | | |
| Ordinary Location | | E87056 |
| Hazardous Location | | E501628 |
| Control Drawing | | 116-0452 |
| CCC-Zulassung | | |
| Hazardous Location | | 2020322315002256 |
| NEPSI-Zulassung | | |
| NEPSI-Zertifikat | | GYJ16.1393X |
| CML-Zulassung | | auf Anfrage |
| ANZEx | | 18.3018X |
| KCC-Zulassung | | |
| Hazardous Location | | 19-AV4BO-0025X |
| Umgebungsbedingungen | | |
| Umgebungstemperatur | | -25 ... 100 °C (-13 ... 212 °F) |
| Mechanische Daten | | |
| Anschlussart | | Kabel |
| Gehäusematerial | | Edelstahl 1.4305 / AISI 303 (V2A) |
| Stirnfläche | | PBT |
| Schutzart | | IP67 |
| Kabel | | |
| Kabeldurchmesser | | 2,6 mm ± 0,2 mm |
| Biegeradius | | > 10 x Kabeldurchmesser |
| Material | | PVC |
| Aderquerschnitt | | 0,14 mm ² |
| Länge | L | 10 m |
| Abmessungen | | |
| Länge | | 20 mm |
| Durchmesser | | 5 mm |
| Allgemeine Informationen | | |

Veröffentlichungsdatum: 2024-01-09 Ausgabedatum: 2024-01-09 Dateiname: 70133324_ger.pdf

Beachten Sie „Allgemeine Hinweise zu Pepperl+Fuchs-Produktinformationen“.

 Pepperl+Fuchs-Gruppe
www.pepperl-fuchs.com

 USA: +1 330 486 0001
fa-info@us.pepperl-fuchs.com

 Deutschland: +49 621 776 1111
fa-info@de.pepperl-fuchs.com

 Singapur: +65 6779 9091
fa-info@sg.pepperl-fuchs.com

 **PEPPERL+FUCHS**

Technische Daten

Einsatz im explosionsgefährdeten Bereich

siehe Betriebsanleitung

Anschluss

