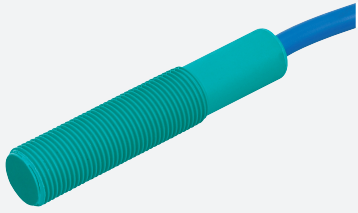


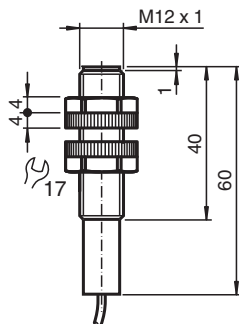
# Kapazitiver Sensor

## CJ4-12GK-N

■ 4 mm nicht bündig



### Abmessungen



### Technische Daten

#### Allgemeine Daten

Schaltfunktion		Schließer (NO)
Ausgangstyp		NAMUR
Schaltabstand	$s_n$	4 mm
Einbau		nicht bündig
Gesicherter Schaltabstand	$s_a$	0 ... 2,88 mm
Ausgangsart		2-Draht

#### Kenndaten

Einbaubedingungen		
A		20 mm
B		80 mm
C		12 mm
F		70 mm
Nennspannung	$U_o$	8,2 V ( $R_i$ ca. 1 k $\Omega$ )
Betriebsspannung	$U_B$	7 ... 12 V
Schaltfrequenz	f	0 ... 1 Hz
Stromaufnahme		

Veröffentlichungsdatum: 2022-07-15 Ausgabedatum: 2022-07-15 Dateiname: 70135022\_ger.pdf

Beachten Sie „Allgemeine Hinweise zu Pepper+Fuchs-Produktinformationen“.

Pepper+Fuchs-Gruppe  
www.pepperl-fuchs.com

USA: +1 330 486 0001  
fa-info@us.pepperl-fuchs.com

Deutschland: +49 621 776 1111  
fa-info@de.pepperl-fuchs.com

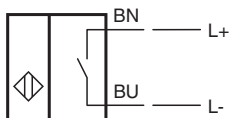
Singapur: +65 6779 9091  
fa-info@sg.pepperl-fuchs.com

PEPPERL+FUCHS

**Technische Daten**

Messplatte nicht erfasst	≤ 1 mA
Messplatte erfasst	≥ 2,4 mA
<b>Kenndaten funktionale Sicherheit</b>	
MTTF <sub>d</sub>	3299 a
Gebrauchsdauer (T <sub>M</sub> )	20 a
Diagnosedeckungsgrad (DC)	0 %
<b>Normen- und Richtlinienkonformität</b>	
Normenkonformität	
NAMUR	EN 60947-5-6:2000 IEC 60947-5-6:1999
Normen	EN 60947-5-2:2007 EN 60947-5-2/A1:2012 IEC 60947-5-2:2007 IEC 60947-5-2 AMD 1:2012
<b>Zulassungen und Zertifikate</b>	
IECEX-Zulassung	
Geräteschutzniveau Ga	IECEX TUN 20.0014X
Geräteschutzniveau Gb	IECEX TUN 20.0014X
Geräteschutzniveau Da	IECEX TUN 20.0014X
ATEX-Zulassung	
Geräteschutzniveau Ga	TÜV 03 ATEX 2003 X
Geräteschutzniveau Gb	TÜV 03 ATEX 2003 X
Geräteschutzniveau Da	TÜV 03 ATEX 2003 X
FM-Zulassung	
Control Drawing	116-0165
UL-Zulassung	cULus Listed, General Purpose
<b>Umgebungsbedingungen</b>	
Umgebungstemperatur	-25 ... 70 °C (-13 ... 158 °F)
<b>Mechanische Daten</b>	
Anschlussart	Kabel
Gehäusematerial	PBT
Stirnfläche	PBT
Schutzart	IP68
Kabel	
Kabeldurchmesser	4,8 mm ± 0,2 mm
Biegeradius	> 10 x Kabeldurchmesser
Material	PVC
Aderquerschnitt	0,34 mm <sup>2</sup>
Länge	L 2 m
<b>Allgemeine Informationen</b>	
Einsatz im explosionsgefährdeten Bereich	siehe Betriebsanleitung

**Anschluss**



Veröffentlichungsdatum: 2022-07-15 Ausgabedatum: 2022-07-15 Dateiname: 70135022\_ger.pdf

Beachten Sie „Allgemeine Hinweise zu Pepperl+Fuchs-Produktinformationen“.

Pepperl+Fuchs-Gruppe  
www.pepperl-fuchs.com

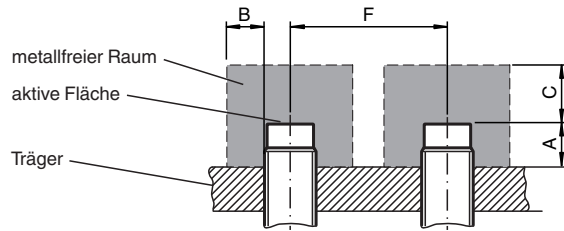
USA: +1 330 486 0001  
fa-info@us.pepperl-fuchs.com

Deutschland: +49 621 776 1111  
fa-info@de.pepperl-fuchs.com


Singapur: +65 6779 9091  
fa-info@sg.pepperl-fuchs.com

**PF PEPPERL+FUCHS**

## Installation



## Zubehör

	<b>BF 12</b>	Befestigungsflansch, 12 mm
---	--------------	----------------------------