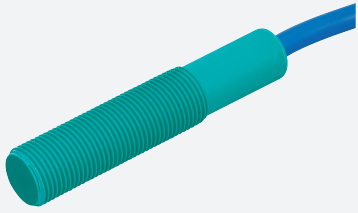


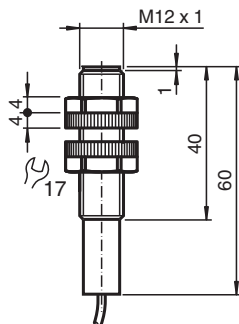
Kapazitiver Sensor CJ4-12GK-N-10M



■ Komfortreihe



Abmessungen



Technische Daten

Allgemeine Daten

Schaltfunktion		Schließer (NO)
Ausgangstyp		NAMUR
Schaltabstand	s_n	4 mm
Einbau		nicht bündig
Gesicherter Schaltabstand	s_a	0 ... 2,88 mm
Ausgangsart		2-Draht

Kenndaten

Einbaubedingungen		
A		20 mm
B		80 mm
C		12 mm
F		70 mm
Nennspannung	U_o	8 V
Betriebsspannung	U_B	7 ... 12 V
Schaltfrequenz	f	0 ... 1 Hz
Stromaufnahme		

Veröffentlichungsdatum: 2022-07-15 Ausgabedatum: 2022-07-15 Dateiname: 70135024_ger.pdf

Beachten Sie „Allgemeine Hinweise zu Pepperl+Fuchs-Produktinformationen“.

Pepperl+Fuchs-Gruppe
www.pepperl-fuchs.com

USA: +1 330 486 0001
fa-info@us.pepperl-fuchs.com

Deutschland: +49 621 776 1111
fa-info@de.pepperl-fuchs.com

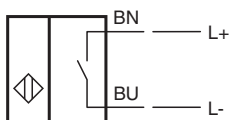
Singapur: +65 6779 9091
fa-info@sg.pepperl-fuchs.com

PEPPERL+FUCHS

Technische Daten

Messplatte nicht erfasst	max. 1 mA
Messplatte erfasst	≥ 2,4 mA
Kenndaten funktionale Sicherheit	
MTTF _d	3299 a
Gebrauchsdauer (T _M)	20 a
Diagnosedeckungsgrad (DC)	0 %
Normen- und Richtlinienkonformität	
Normenkonformität	
NAMUR	EN 60947-5-6:2000 IEC 60947-5-6:1999
Normen	EN 60947-5-2:2007 EN 60947-5-2/A1:2012 IEC 60947-5-2:2007 IEC 60947-5-2 AMD 1:2012
Zulassungen und Zertifikate	
IECEX-Zulassung	
Geräteschutzniveau Ga	IECEX TUN 20.0014X
Geräteschutzniveau Gb	IECEX TUN 20.0014X
Geräteschutzniveau Da	IECEX TUN 20.0014X
ATEX-Zulassung	
Geräteschutzniveau Ga	TÜV 03 ATEX 2003 X
Geräteschutzniveau Gb	TÜV 03 ATEX 2003 X
Geräteschutzniveau Da	TÜV 03 ATEX 2003 X
FM-Zulassung	
Control Drawing	116-0165
UL-Zulassung	cULus Listed, General Purpose
Umgebungsbedingungen	
Umgebungstemperatur	-25 ... 70 °C (-13 ... 158 °F)
Mechanische Daten	
Anschlussart	Kabel
Gehäusematerial	PBT
Stirnfläche	PBT
Schutzart	IP68
Kabel	
Kabeldurchmesser	4,8 mm ± 0,2 mm
Biegeradius	> 10 x Kabeldurchmesser
Material	PVC
Aderquerschnitt	0,34 mm ²
Länge	L 10 m
Allgemeine Informationen	
Einsatz im explosionsgefährdeten Bereich	siehe Betriebsanleitung

Anschluss



Veröffentlichungsdatum: 2022-07-15 Ausgabedatum: 2022-07-15 Dateiname: 70135024_ger.pdf

Beachten Sie „Allgemeine Hinweise zu Pepperl+Fuchs-Produktinformationen“.

Pepperl+Fuchs-Gruppe
www.pepperl-fuchs.com

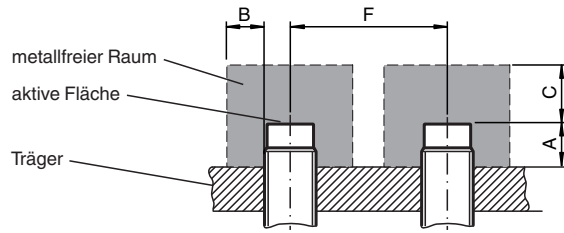
USA: +1 330 486 0001
fa-info@us.pepperl-fuchs.com

Deutschland: +49 621 776 1111
fa-info@de.pepperl-fuchs.com


Singapur: +65 6779 9091
fa-info@sg.pepperl-fuchs.com

PF PEPPERL+FUCHS

Installation



Zubehör

	BF 12	Befestigungsflansch, 12 mm
---	--------------	----------------------------