



Bestellbezeichnung

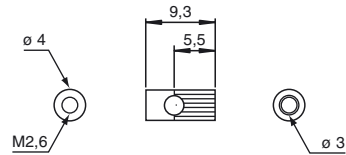
K-LA02

Kollimationslinse, seitlicher Lichtaustritt,
Gewinde M2,6

Merkmale

- Kollimationslinse
- Seitlicher Lichtaustritt ermöglicht Einbau bei ungünstigen Platzverhältnissen
- Gewinde M2,6

Abmessungen



Technische Daten

Umgebungsbedingungen

Umgebungstemperatur -30 ... 150 °C (-22 ... 302 °F)

Mechanische Daten

Material Edelstahl
Masse ca. 1 g

Passende Serien

Serie Lichtleiter