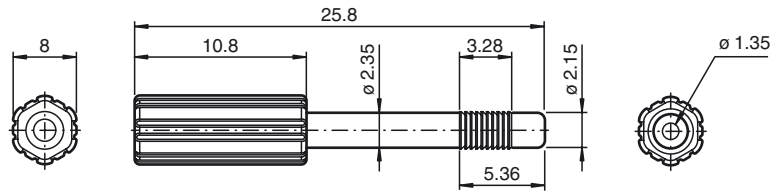




Abmessungen



Technische Daten

Mechanische Daten

Material	Kunststoff
Masse	ca. 1 g

Allgemeine Informationen

Lieferumfang	2 x Adapter
--------------	-------------

Passende Serien

Serie	Lichtleiter
-------	-------------

Bestellbezeichnung

KL-1,3

Adapter für Kunststoff-Lichtleiter mit Faserdurchmesser 1,3 mm

Merkmale

- Adapter für Kunststoff-Lichtleiter von 1,3 mm auf 2,2 mm
- Schnelle Schraubmontage