



Bestellbezeichnung

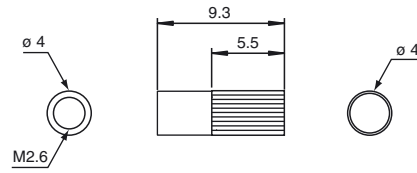
K-LA01

Kollimationslinse, 4-fach höhere Reichweite erzielbar, Gewinde M2,6

Merkmale

- Kollimationslinse
- Gewinde M2,6
- 4-fach höhere Reichweite erzielbar

Abmessungen



Technische Daten

Umgebungsbedingungen

Umgebungstemperatur -30 ... 200 °C (-22 ... 392 °F)

Mechanische Daten

Material Edelstahl
Masse ca. 1 g

Passende Serien

Serie Lichtleiter