

Montagehilfe

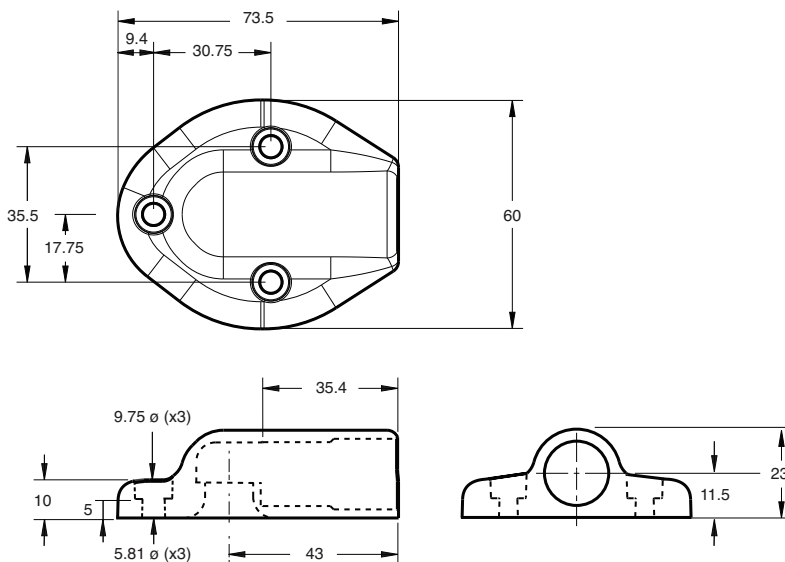
MH-18GMA



- Niedriges Profil
- Integrierte O-Ring-Dichtung
- Sensor mit Einpressinstallation

Monateflansch für rechtwinklige Ultraschallsensoren mit 18 mm Durchmesser

Abmessungen



Technische Daten

Mechanische Daten

Material	Sarlink® 5775B 75, komplett quervernetztes TPV, UV-stabilisiert
Anzugsdrehmoment	2 Nm
Befestigung	Hardware umfasst jeweils 3 der folgenden Teile: M5x20-mm-Innensechskantschrauben aus Edelstahl Unterlegscheiben aus Edelstahl, Muttern aus Edelstahl

Allgemeine Informationen

Ergänzende Informationen	Zur Verwendung mit den folgenden Sensoren: UBE1000-18GM40A-SE2-V1 UB300-18GM40A-E4-V1 UB300-18GM40A-E5-V1 UB300-18GM40A-U-V1 UB800-18GM40A-E4-V1 UB800-18GM40A-E5-V1 UB800-18GM40A-I-V1 UB800-18GM40A-U-V1
--------------------------	--

Veröffentlichungsdatum: 2020-03-24 Ausgabedatum: 2020-06-30 Dateiname: 917015_ger.pdf

Beachten Sie „Allgemeine Hinweise zu Pepperl+Fuchs-Produktinformationen“.

Pepperl+Fuchs-Gruppe
www.pepperl-fuchs.com

USA: +1 330 486 0001
fa-info@us.pepperl-fuchs.com

Deutschland: +49 621 776 1111
fa-info@de.pepperl-fuchs.com

Singapur: +65 6779 9091
fa-info@sg.pepperl-fuchs.com

PEPPERL+FUCHS

Installation

Produktbeschreibung

Der MH-18GMA-Flansch ist für alle rechtwinkligen Ultraschallsensoren mit 18 mm Durchmesser geeignet.

Installationsanweisung

1.) Montieren Sie das M12-Verbindungskabel am Steckverbinder des Sensors (Abbildung 1).



Abbildung 1

2.) Stabilisieren Sie den MH-18GMA (etwa in der Handfläche – Abbildung 2).

3.) Halten Sie den Sensor mit der anderen Hand an den Sensor und drücken Sie die Messwertgeberseite in den Flansch (Abbildung 2). Drücken Sie den Sensor in den Flansch, bis der weiße Messwertgeber zentral in der Flanschöffnung sitzt (Abbildung 3).

WICHTIG: Die Kompressionspassform ist absichtlich eng. Es ist ein gewisses Maß an Kraftaufwand zur Montage erforderlich.

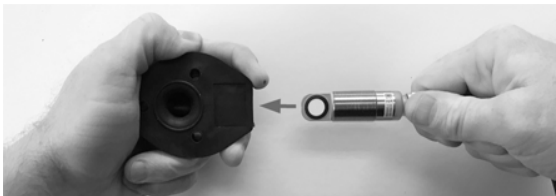


Abbildung 2



Abbildung 3