

# Endkappenset für Sensorprofil DoorScan®

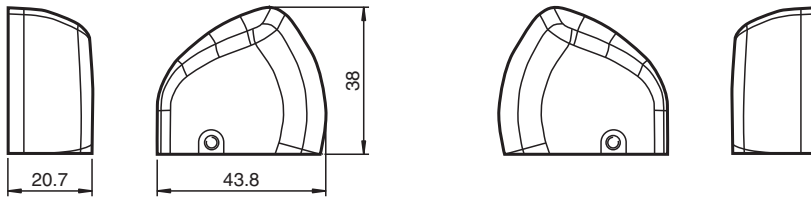


## DoorScan End Caps

- Endkappen für Sensorleiste DoorScan®

Endkappenset für Sensorprofil DoorScan®

## Abmessungen



## Technische Daten

<b>Umgebungsbedingungen</b>	
Umgebungstemperatur	-50 ... 150 °C (-58 ... 302 °F)
<b>Mechanische Daten</b>	
Material	Polyamid PA 66 schwarz
Masse	ca. 16 g
<b>Allgemeine Informationen</b>	
Lieferumfang	2 Stück (je 1x rechts und links) , 2 Kreuzschlitz-Schrauben 3x16 mm
<b>Passende Serien</b>	
Serie	DoorScan®

Veröffentlichungsdatum: 2020-09-10 Ausgabedatum: 2020-10-08 Dateiname: 247290\_ger.pdf

Beachten Sie „Allgemeine Hinweise zu Pepperl+Fuchs-Produktinformationen“.

Pepperl+Fuchs-Gruppe  
www.pepperl-fuchs.com

USA: +1 330 486 0001  
fa-info@us.pepperl-fuchs.com

Deutschland: +49 621 776 1111  
fa-info@de.pepperl-fuchs.com

Singapur: +65 6779 9091  
fa-info@sg.pepperl-fuchs.com

**PF** PEPPERL+FUCHS