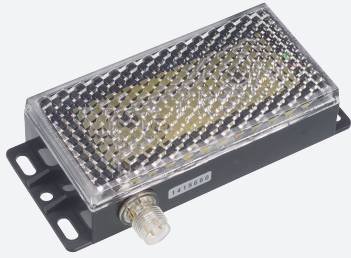
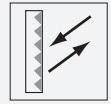


# réflecteur, chauffage REF-HEATER120

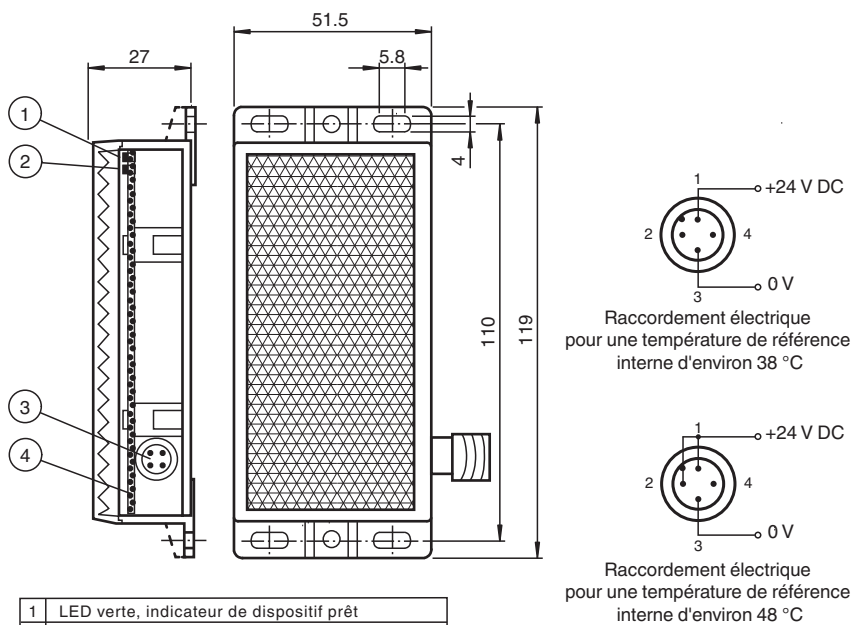


- Montage simple par trou de fixation

Réflecteur, rectangulaire 120 mm x 51 mm, trous de fixation, chauffage 24 V DC



## Dimensions



1	LED verte, indicateur de dispositif prêt
2	LED rouge, s'allume quand le chauffage est actif
3	Fiche M12x1, 4 broches
4	Sonde de température

## Données techniques

### Caractéristiques générales

Forme constructive rectangulaire

### Caractéristiques électriques

Tension d'emploi	$U_B$	24 V CC
Courant d'emploi	$I_B$	200 mA
Puissance absorbée	$P_0$	max. 6 W

### Conditions environnementales

Température ambiante -20 ... 60 °C (-4 ... 140 °F)

### Caractéristiques mécaniques

Date de publication: 2020-03-21 Date d'édition: 2020-06-29 : 113964\_fra.pdf

Reportez-vous aux « Remarques générales sur les informations produit de Pepperl+Fuchs ».

Groupe Pepperl+Fuchs  
www.pepperl-fuchs.com

États-Unis : +1 330 486 0001  
fa-info@us.pepperl-fuchs.com

Allemagne : +49 621 776 1111  
fa-info@de.pepperl-fuchs.com

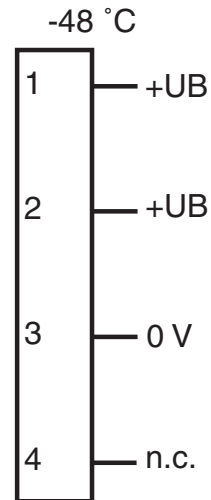
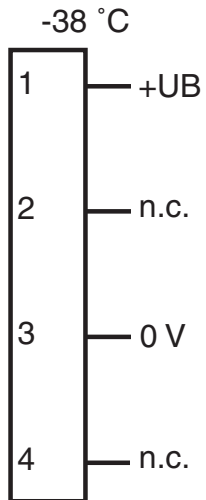
Singapour : +65 6779 9091  
fa-info@sg.pepperl-fuchs.com

**PF** PEPPERL+FUCHS

## Données techniques

Raccordement	connecteur M12 x 1, 4 broches
Matériau	PMMA/ABS
Dimensions	119 mm x 51,5 mm x 27 mm
Fixation	trous de fixation

## Affectation des broches



## Informations de sécurité

**ATTENTION :**

Montez le réflecteur sur un support résistant au feu.

N'utilisez **jamais** le réflecteur dans des locaux à risques d'explosion ou à proximité de substances inflammables.