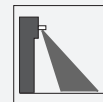




Scanner actif à infrarouge

AIR20-8-H-2200/25/38a



- Mode détection directe à un faisceau avec suppression de l'arrière-plan
- Utilisable pour la protection des bords de fermeture ou comme capteur d'impulsions d'ouverture sur les portes automatiques
- Utilisable également comme dispositif de surveillance de poignée de porte sur les portes battantes
- Faisceau lumineux étroit, précis et à longue portée
- Adapté à un montage mobile ou stationnaire
- Insensible à la lumière ambiante

Scanner à lumière infrarouge actif monofaisceau, suppression d'arrière-plan, hauteur d'installation max. 2,2 m, boîtier noir, sortie relais, bornier

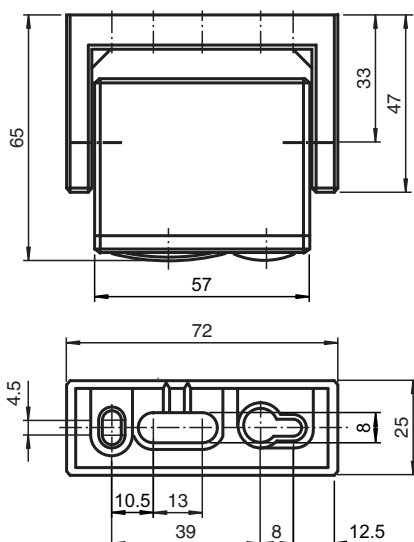


Fonction

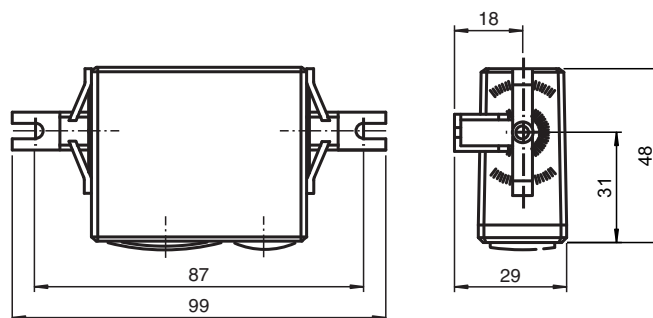
L'appareil AIR20 est un détecteur infrarouge en mode de détection directe avec suppression de l'arrière-plan, spécialement conçu pour la surveillance des bords de fermeture sur les portes à tambour. Son dispositif de suppression de l'arrière-plan assure une reconnaissance fiable des objets à détecter. Extrêmement compact, ce détecteur peut être installé virtuellement dans tous les moteurs de porte.

Dimensions

Dimension avec support orientable



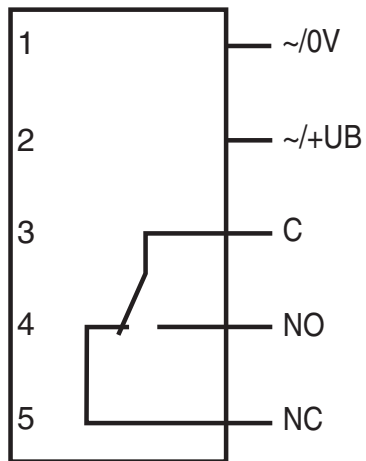
Dimension avec équerre de montage



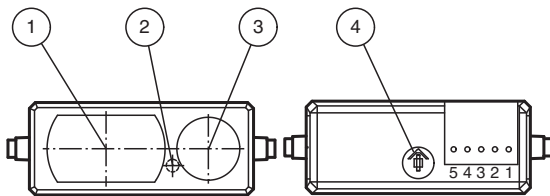
Données techniques

Caractéristiques générales		
Domaine de détection		réglage d'origine : 1300 mm (réglable)
Domaine de détection min.		200 ... 1300 mm
Domaine de détection max.		200 ... 2200 mm
Emetteur de lumière		IREL
Type de lumière		infrarouge, lumière modulée
Contraste noir/blanc (6%/90%)		≤ 400 mm pour un domaine de la portée de 1300 mm
Mode de fonctionnement		élimination de l'arrière-plan
Diamètre de la tache lumineuse		60 mm pour un domaine de la portée de 1300 mm
Angle total du faisceau		env. 2,6 °
Accessoires fournis		Étrier rotatif, équerre de montage, câble de connexion
Valeurs caractéristiques pour la sécurité fonctionnelle		
MTTF _d		1420 a
Durée de mission (T _M)		20 a
Couverture du diagnostic (DC)		0 %
Éléments de visualisation/réglage		
Visual. état de commutation		LED rouge : allumée si la sortie est activée
Éléments de contrôle		réglage du domaine de détection
Caractéristiques électriques		
Tension d'emploi	U _B	12 ... 30 V CC / 18 ... 28 V C.A.
Consommation à vide	I ₀	< 50 mA
Sortie		
Mode de commutation		commutation "clair"
Sortie signal		sortie relais, 1 contact inverseur
Tension de commutation		≤ 48 V C.A. / CC
Courant de commutation		≤ 0,5 A C.A. / 1 A CC
Temps d'action		env. 50 ms
Temps de descente	t _{off}	env. 250 ms
Conformité		
Norme produit		EN 60947-5-2
conformité de normes et de directives		
Conformité aux normes		
Normes		EN 60947-5-2 EN 61000-6-2 sans EN 61000-4-5, EN 61000-4-11 EN 61000-6-3
Agréments et certificats		
Conformité CE		oui
Conditions environnementales		
Température ambiante		-20 ... 60 °C (-4 ... 140 °F)
Température de stockage		-20 ... 75 °C (-4 ... 167 °F)
Caractéristiques mécaniques		
Degré de protection		IP52
Raccordement		Bornes vis enfichable (Câble de raccordement de 5 m contenu dans la fourniture)
Matériau		
Boîtier		ABS
Sortie optique		PMMA
Masse		50 g
Remarque		Fusible de protection de l'appareil ≤ 315 mA (retardé) conformément à CEI 60127-2 Sheet 1

Affectation des broches

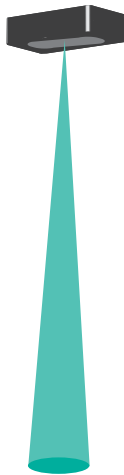


Assemblage



1	Récepteur
2	Affichage à LED
3	Émetteur
4	Réglage du domaine de détection

Application



Accessoires



Flush Mounting AIR20

Installation intégrée pour les détecteurs de l'appareil AIR20

Accessoires

Vous trouverez de plus amples informations sur www.pepperl-fuchs.com

Principe de fonctionnement

Les scanners à lumière infrarouge actifs détectent les personnes et les objets à l'aide d'une radiation infrarouge à ondes courtes selon le principe de triangulation. Un signal de commutation est déclenché si le faisceau infrarouge est réfléchi par un objet dans la plage de détection spécifiée. Si la suppression de l'arrière-plan est activée, l'arrière-plan (par ex., le sol) est détectée, mais n'est pas évalué.

Cela permet de définir une zone de détection précise et de détecter de façon fiable les personnes.

Application

- Surveillance des bords de fermeture sur les portes à tambour
- Détecteur d'ouverture à impulsions et surveillance des bords de fermeture pour les portes automatiques
- Contrôle de présence pour tourniquets et contrôles de sécurité